



Teachingninja.in



Latest Govt Job updates



Private Job updates



Free Mock tests available



Visit - teachingninja.in

GSSSB
Lab. Techn.
Previous Year Paper
30 Nov, 2019





001. The pH of aqua regia lies between

(A) 5 to 7

(B) 1 to 3

(C) 4 to 6

(D) 7 to 9

002. Which of the following are reasons for RBC count error ?

(A) Failure to get free flow of blood from finger prick without squeezing

(B) Prolonged stasis due to tourniquet

(C) Inadequate admixture with anticoagulant

(D) All of the above

003. Change into Indirect :

The teacher said "Let me take the test"

The teacher suggested...

(A) to let me take the test

(B) to letting her take the test

(C) to allow her to take the test

(D) that to take me the test

004. Which one of the following is a master endocrine organ ?

(A) Hypothalamus

(B) Anterior pituitary

(C) Adrenal cortex

(D) Posterior pituitary

005. જૂન થી ઓગષ્ટ સુધીમાં મળતાં પાકને શું કહેવાય ?

(A) રવિ પાક

(B) સંકરણ પાક

(C) ખરીફ પાક

(D) ગ્રોઅર પાક

006. જમિયલશા પીરની દરગાહનું સ્થાન દાતાર કયા જિલ્લામાં આવેલું છે ?

(A) જુનાગઢ

(B) બોટાદ

(C) કચ્છ

(D) ભાવનગર

007. Which of the following functional groups gives silver mirror test positive ?

(A) - OH

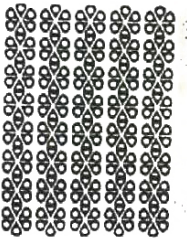
(B) - CHO

(C) - COOH

(D) - NH₂



008. સેન્ટ્રલ યુનિવર્સિટી ઓફ ગુજરાતના ચાન્સેલરનું નામ જણાવો.
(A) શશી રંજન (B) ડૉ. ભાગ્યેશ જહા
(C) હસમુખ અઢીયા (D) એસ. એ. બારી
009. RBC count is increased in all of the following conditions except
(A) High altitudes
(B) Polycythemia vera
(C) Severe dehydration
(D) Anemia
010. નીચે જણાવેલ શબ્દનો અર્થ (શબ્દ-સમજૂતી) દર્શાવો.
'પાગ'
(A) પાત્ર (B) છીદ્ર
(C) સુક્ષ્મ (D) અતિશય ભારે
011. The buffy coat layer consists of
(A) WBC
(B) RBC
(C) Fat cells
(D) Epithelial cells
012. ખોટી જોડણી શોધો.
(A) સિસકતું (B) ચોર્યાશી
(C) ટર્મિસન (D) નાંખાંકિત
013. Which of the following are necessary for determining the absolute blood indices ?
(A) Platelet count
(B) Hb g%
(C) PCV (Hct)
(D) All of the above
014. _____ is used for detection of glucose.
(A) Fehling test (B) Benedict test
(C) Silver mirror test (D) Any of (A), (B), (C)





015. What is Mucicarmine stain used primarily for ?
(A) Epithelial mucin (B) Fat
(C) Nervous tissue (D) Elastic fibers
016. Which of the following is used for manufacture of safety matches ?
(A) Sulphur dioxide
(B) Red phosphorus
(C) Potassium chloride
(D) Magnesium oxide
017. Ayre's spatula is used to scrape
(A) Nipple discharge
(B) Pap smear
(C) Biopsy
(D) Sputum
018. Choose the correct sentence :
(A) Akbar was only 14 when he ascend the throne
(B) Akbar was only 14 when he was ascending the throne
(C) Akbar was only 14 when he ascended the throne
(D) Akbar was only 14 when he had ascended the throne
019. A deficiency of thiamine produces the disease known as
(A) Beri-beri (B) Scurvy
(C) Cataract (D) Anemia
020. 10Ω , 15Ω અને 20Ω અવરોધોને એકબીજા સાથે સમાંતર જોડાણ દ્વારા જોડવામાં આવે, તો તે પરિપથનો સમતુલ્ય અવરોધ કેટલો હોય છે ?
(A) 10Ω કરતાં ઓછો
(B) 20Ω કરતાં વધારે
(C) 45Ω કરતાં વધારે
(D) 45Ω જેટલો



021. ઈ. સ. ૧૦૨૦ થી ૧૦૫૦માં વીસનગર વસાવનાર રાજા કોણ હતા ?

- (A) વિશળદેવ ચૌહાણ
- (B) વનરાજ ચાવડા
- (C) પતાઈ રાવળ
- (D) સિદ્ધરાજ જયસિંહ

022. When blood clots, the fluid that remains after separation of the clot is called

- (A) Plasma
- (B) Serum
- (C) Both (A) and (B)
- (D) None of the above

023. ઉત્તરાખંડ રાજ્યની રાજધાની જણાવો.

- (A) નૈનીતાલ
- (B) દહેરાદુન
- (C) હરિદ્વાર
- (D) રૂરકી

024. All of the following hematological tests are performed on plasma, except

- (A) Prothrombin time ✓
- (B) Partial prothrombin time ✓
- (C) Prothrombin consumption test
- (D) Fibrinogen estimation ✓

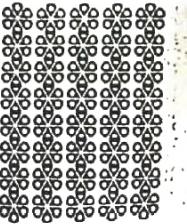
025. છંદનો પ્રકાર વિકલ્પમાંથી શોધો.

ચોપાસે વલ્લિઓથી, પરિમલ પ્રસરે નેત્રને તૃપ્તિ થાય.

- (A) સ્ત્રગ્ધરા
- (B) હરિગીત
- (C) સવૈયા
- (D) ચોપાઈ

026. Tapping sets and infusion sets are sterilized by

- (A) Autoclave
- (B) Gamma radiation
- (C) Formalin fumes
- (D) All of the above





027. આપેલા વાક્યમાંથી ખોટા પદપ્રત્યય શોધી વિકલ્પમાંથી સાચા પ્રત્યય શોધો.
ભગવાનમાં દયાને હંધાય લીલાલહેર કરે છે ?

- (A) ના (B) ની
(C) થી (D) (B) અને (C) બંને

028. What is Wright's stain used primarily for ?

- (A) Blood (B) Fat
(C) Nervous tissue (D) Elastic fibers

029. Which of these below are true for cerebro spinal fluid ?

- (A) Contains RBCs
(B) Contains high cellularity
(C) Contains less cellularity
(D) Slightly turbid in appearance

030. The components of whole blood are

- (A) Erythrocytes (B) Platelets
(C) Plasma (D) All of the above

031. $\sqrt{0.1}$ અને $\sqrt{0.001}$ નો ગુણોત્તર મધ્યક શોધો.

- (A) 1 (B) $\sqrt{0.1}$
(C) $\sqrt{0.01}$ (D) $\sqrt{0.0001}$

032. Which of the following gases is produced by the reaction between ethanol and sodium ?

- (A) CO_2 (B) H_2
(C) O_2 (D) CO

033. The sterilisation of autoclave is

- (A) 75°C for 45 mins.
(B) 150°C for 15 mins.
(C) 121°C for 30 mins.
(D) 170°C for 30 mins.



034. Antibodies are secreted by

(A) Mast cells

(B) NK cells

(C) B cells

(D) Stem cells

035. નીચે આપેલ વાક્યનો નિપાત ઓળખાવો.
મારી વાત ખરી ને !

(A) ખરી

(B) ને

(C) (A) અને (B) નિપાત નથી

(D) (A) અને (B) નિપાત

036. Which of the following causes cloudiness of urine ?

(A) Phosphates

(B) Urates

(C) Leucocytes

(D) Excess of glucose

037. રૂઢિપ્રયોગનો સાચો અર્થ શોધો.

ઘરભંગ થવો

(A) ઘર તૂટી જવું

(B) ગરીબ હોવું

(C) પત્નીનું મૃત્યુ થવું

(D) ઠરીકામ ન થવું

038. Molecular formula of "Sodium aluminate" is

(A) Na_2O_2

(B) Na_2AlO_2

(C) NaAl_2O_3

(D) NaAlO_2

039. Fill in the blank :

This is my notebook. That one is _____.

(A) yours

(B) your

(C) your's

(D) her

040. Which of the following WBCs is capable of phagocytosis ?

(A) Basophil

(B) Eosinophil

(C) Lymphocyte

(D) Neutrophil

041. The substance added to A.C.D. or C.P.D. solution for blood collection to prevent the loss of 2, 3 DGP is

(A) Dextrose

(B) Adenine

(C) Citric acid

(D) Sodium phosphate



042. ગુજરાત રાજ્યના પાંદણ જિલ્લાને નીચે દર્શાવેલ જિલ્લાઓ પૈકી કયા જિલ્લાની હદ સ્પર્શતી નથી?
 (A) બનાસકાંઠા (B) સુરેન્દ્રનગર
 (C) સાબરકાંઠા (D) મહેસાણા
043. Which of the following urine sample is most preferable for pregnancy testing, bacteriological examination and routine examination ?
 (A) First morning sample
 (B) Random midstream urine sample
 (C) Post-Prandial midstream urine sample
 (D) First midstream urine sample
044. નારેશ્વર ખાતેનો શ્રી રંગઅવધૂતનો આશ્રમ કયા જિલ્લામાં આવેલો છે?
 (A) વડોદરા (B) નવસારી
 (C) આણંદ (D) બોટાદ
045. Which non-metal is found in liquid form at normal room temperature ?
 (A) S (B) P
 (C) Br (D) Cl
046. ભારતીય ખેલાડી પી.વી. સિંધુ તાજેતરમાં બેડમિન્ટનની વર્લ્ડ ચેમ્પિયનશિપમાં વિજેતા બન્યા. આ સ્પર્ધા કયા દેશમાં યોજવામાં આવી હતી?
 (A) સ્વિત્ઝર્લેન્ડ (B) કોરિયા
 (C) જાપાન (D) સ્પેન
047. When an element loses electron it forms
 (A) Positive ion (+ve) (B) Negative ion (-ve)
 (C) Compound (D) +ve and -ve ion
048. Increased CSF lactate (Lactic acid) may be caused by
 (A) Increased glycolysis
 (B) Decreased oxidative respiration
 (C) Both (A) and (B)
 (D) None of the above



049. A peripheral blood smear must be prepared from

- (A) Citrated blood
- (B) Oxalated blood
- (C) Heparinised blood
- (D) E.D.T.A. blood

050. નીચેના વિકલ્પમાંથી વર્ણાનુપ્રાસ અલંકારનું ઉદાહરણ શોધો.

- (A) ગિલો ગામમાં ગયો
- (B) યામિનીનું મુખ ચંદ્ર
- (C) દમયંતીનું મુખ જાણે ચંદ્ર
- (D) સત્ય પરમેશ્વર છે

051. સૂર્ય-મંડળનો સૌથી મોટો ગ્રહ કયો છે ?

- (A) ગુરુ
- (B) મંગળ
- (C) શનિ
- (D) પ્લુટો

052. Give principle of serum Widal test used for diagnosis of enteric fever.

- (A) Precipitation
- (B) Agglutination
- (C) Complement Fixation
- (D) Enzyme Immune Assay

053. ગુજરાત સરકાર દ્વારા સામાજિક અને શૈક્ષણિક રીતે પછાત વર્ગના ડિપ્લોમામાં અભ્યાસ કરતા વિદ્યાર્થીઓને સાધનો ખરીદવા માટે પ્રથમ વર્ષે કેટલી સહાય આપવામાં આવે છે ?

- (A) રૂ. ૧૦,૦૦૦/-
- (B) રૂ. ૭,૦૦૦/-
- (C) રૂ. ૫,૦૦૦/-
- (D) રૂ. ૩,૦૦૦/-

054. Which one is DNA virus ?

- (A) Hepatitis A
- (B) Hepatitis B
- (C) Hepatitis C
- (D) Hepatitis D

055. સાહિત્યકાર વિનોદ જોશીની કૃતિ જણાવો.

- (A) શિખંડી
- (B) નૈવેદ્ય
- (C) પારસમણી
- (D) ચિંતાતુર





056. સંધિ છોડો.
 યશોજ્જવલ (B) યશ + ઉદ્ + જવલ
 (A) યશો + ઉજવલ (D) યશ્ + ઉદ્ + જવલ
 (C) યશ્ + ઉદ + જવલ

057. Giemsa's stain contains
 (A) Azure B, eosin and methylene blue
 (B) Azure and methylene blue
 (C) Eosin and gentian violet
 (D) Gentian violet

058. Fill in the blank :
 Children loved _____ respected Nehru.
 (A) but (B) with
 (C) and (D) though

059. Which of the following is/are important in blood banking ?
 (A) Collection of blood from a suitable donor
 (B) Storage until use
 (C) Transfusion to various recipients after compatibility testing
 (D) All of the above

060. 298 K તાપમાને નિસ્ચંદિત પાણીમાં $[H_3O^+]$ ની સાંદ્રતા કેટલી હોય ?
 (A) $0.01 \times 10^{-7} M$ (B) $0.001 \times 10^{-7} M$
 (C) $0.1 \times 10^{-7} M$ (D) $1 \times 10^{-7} M$

061. Diseases transmissible via blood transfusion are (choose the most appropriate answer)
 (A) Syphilis, viral hepatitis and multiple myeloma
 (B) Malaria, viral hepatitis and diabetes mellitus
 (C) Malaria, viral hepatitis, syphilis and AIDS
 (D) Syphilis, diabetes mellitus and multiple myeloma



062. નીચે આપેલ વાક્યમાંથી રેખાંકિત ક્રિયાવિશેષણનો પ્રકાર જણાવો.
અમારા દોષ મનમાં ના ધરશો.
(A) નકારવાચક (B) પ્રમાણવાચક
(C) હેતુવાચક (D) સ્થળવાચક
063. Focal length of objective lens is _____ than the focal length of eye piece in an astronomical telescope.
(A) smaller (B) more
(C) less (D) (A) or (C)
064. Gram positive cocci are
(A) Staphylococcus (B) Streptococcus
(C) Pneumococcus (D) All of the above
065. Serologic tests have been applied to CSF including
(A) VDRL (B) Latex agglutination
(C) Complement fixation test (D) Measles antibody titers
066. The pH of a solution is determined by
(A) Concentration of salt
(B) Relative concentration of acid and base
(C) Dielectric constant of medium
(D) Environmental factor
067. Which of the following is a cryoprotective agent preventing damage to the cell membrane and preserving the red cells in the frozen state for years ?
(A) Liquid paraffin (B) Glycerol
(C) A. C. D. solution (D) C. P. D. adenine solution
068. Change the voice :
Indian could have won the last World Cup.
(A) The last World Cup could win India
(B) The last World Cup could have been won by India
(C) The last World Cup could be won by India
(D) India won the last World Cup



069. Which of the following ill effects are produced due to haemolysis of red blood cells ?
 (A) Increase in viscosity of blood
 (B) Increase in colloidal osmotic pressure
 (C) Black water fever
 (D) Acidosis
070. ઈ.સ. ૧૪૮૪માં મહંમદ બેગડાએ કોને હરાવી પાવાગઢ કબજે કર્યો હતો?
 (A) ચંદ્રગુપ્ત સોલંકી
 (B) પતાઈ રાવળ
 (C) વનરાજ ચાવડા
 (D) સરદાર કૃષ્ણજી
071. ખેરાલુ તાલુકો ગુજરાત રાજ્યના કયા જિલ્લામાં આવેલ છે?
 (A) ભાવનગર
 (B) ગાંધીનગર
 (C) મહેસાણા
 (D) અમદાવાદ
072. The diagnosis of leukemia may be suspected when one does a haematocrit determination and observes
 (A) Haemolysis
 (B) Heavy buffy coat
 (C) Icteric plasma
 (D) Hazy plasma
073. 5 પેનની મૂળકિંમત = 4 પેનની વેચાણકિંમત \therefore _____ % નફો થાય.
 (A) 25
 (B) 20
 (C) $11\frac{1}{9}$
 (D) $22\frac{3}{4}$
074. Sterilization of culture media containing serum is by
 (A) Autoclaving
 (B) Micropore filter
 (C) Gamma radiation
 (D) Centrifugation
075. મહાકવિ પ્રેમાનંદને હિન્દી છોડીને ગુજરાતી ભાષામાં કવિતા રચવાનું કોણે કહ્યું ?
 (A) ગુરૂ બ્રહ્માનંદજી
 (B) સંત સતકેવલજી
 (C) ભક્ત પરમાનંદજી
 (D) ગુરૂ રામચરણ



076. The proportion of the total mass of red cells destroyed and produced daily is

- (A) 1 – 4% (B) 8 – 9%
(C) 11 – 13% (D) 15 – 20%

077. નીચે આપેલ વાક્યમાંથી રેખાંકિત વિશેષણનો પ્રકાર જણાવો.
અમારી માતાને અમે ખોટનાં હતા.

- (A) દર્શકવાચક (B) સાર્વનામિક
(C) સંખ્યાવાચક (D) ગુણવાચક

078. Heat labile instruments for use in surgical procedures can be best sterilized by

- (A) Absolute alcohol (B) UV rays
(C) Chlorine releasing compounds (D) Ethylene oxide gas

079. What is molecular formula of sulphur element ?

- (A) S (B) S₄
(C) S₈ (D) S₂

080. How is the result of haemoglobin test expressed ?

- (A) mg/dL (B) g/dL
(C) mg/L (D) g/L

081. The origin of reticulocyte is from

- (A) Lymphoblast (B) Normoblast
(C) Plasma cell (D) Myeloblast

082. Watson and Crick double helical DNA model is

- (A) A-DNA (B) Z-DNA
(C) B-DNA (D) C-DNA

083. Find abstract noun of the following from the options given.

Steal

- (A) Stealness (B) Steath
(C) Stolen (D) Stole





084. What color is aqueous Bromine solution ?

- (A) dark red brown
- (B) blue
- (C) greenish blue
- (D) reddish violet

085. નવું ઈ-મેઇલ એકાઉન્ટ બનાવવા માટેની નોંધણી પ્રક્રિયા માટે કઈ કામગીરી કરવામાં આવે છે?

- (A) Sign up
- (B) Sign in
- (C) Log in
- (D) Link in

086. જો PRABA શબ્દને 27595 કોડ નંબર દ્વારા દર્શાવવામાં આવે અને THILAK શબ્દને 368451 કોડ દ્વારા દર્શાવવામાં આવે તો BHARATI શબ્દનો કોડ શું આપવામાં આવે ?

- (A) 9567568
- (B) 9675538
- (C) 9567538
- (D) 9657538

087. Serum differs from plasma mainly because of the absence of

- (A) Fibrinogen
- (B) Albumin
- (C) Globulin
- (D) Iron

088. ગુજરાત સરકાર દ્વારા સેલ્ફ ફાયનાન્સ કોલેજમાં અભ્યાસ કરતા વિચરતી વિમુક્ત જાતિના વિદ્યાર્થીઓને શિક્ષણ ફી, ટ્યુશન ફી વગેરે માટે કુલ કેટલી સહાય આપવામાં આવે છે?

- (A) રૂ. 30,000/-
- (B) રૂ. 40,000/-
- (C) રૂ. 40,000/-
- (D) રૂ. 25,000/-

089. Whole blood sample is used for the determination of

- (A) Alcohol
- (B) Blood pH
- (C) Lead
- (D) All of the above

090. 'સાંઢવાળા સાંઢ શણગાર જે રે.....' પંક્તિના રચયિતાનું નામ જણાવો.

- (A) નરસિંહ મહેતા
- (B) શામળ
- (C) અખો
- (D) મીરાંબાઈ



091. The smear of prefixed effusion is prepared on
(A) Albumin coated slide
(B) Plain glass slide
(C) Clean glass slide
(D) Greasy glass slide
092. શબ્દકોશ પ્રમાણે સાચો ક્રમ દર્શાવતો વિકલ્પ શોધો.
(A) નેહારી, નેસ, નેવાણી, નેપથ્ય
(B) નેપથ્ય, નેવાણી, નેસ, નેહારી
(C) નેસ, નેહારી, નેપથ્ય, નેવાણી
(D) નેવાણી, નેપથ્ય, નેહારી, નેસ
093. During the preparation of a routine H and E slide, what allows the tissue to be visualized ?
(A) Fixation
(B) Embedding in paraffin
(C) Staining
(D) Slicing
094. Aqua regia is a mixture of Nitric acid and Hydrochloric acid, optimally a molar ratio of
(A) 2 : 1
(B) 3 : 1
(C) 1 : 3
(D) 4 : 1
095. The rich source of PUFA (Poly Unsaturated Fatty Acid) is
(A) Sunflower oil
(B) Ghee
(C) Soya bean oil
(D) Coconut oil



096. Accumulation of abnormal free fluid in the peritoneal cavity is termed as
(A) Pleural fluid
(B) Ascitic fluid
(C) Pericardial fluid
(D) Synovial fluid
097. Which of the following stain blue with H and E stain ?
(A) Cytoplasm
(B) Collagen fibers
(C) Nucleus
(D) Elastic fibers
098. Give adjective of 'Admit'.
(A) Admission
(B) Admissible
(C) Admittance
(D) Admiccible
099. Which of the following white blood cells act as scavengers when they engulf and digest pathogens ?
(A) Macrophage
(B) T cells
(C) B cells
(D) None of these
100. MS Word માં ટાઈટલબારની જમણી બાજુ કુલ કેટલા કંટ્રોલ બટન્સ જોવા મળે છે ?
(A) 3
(B) 4
(C) 5
(D) 6
101. ગુજરાત પંચાયત અધિનિયમ, ૧૯૯૩ની જોગવાઈઓ અનુસાર વ્યાયામ શાળાઓ માન્ય કરવાની અને તેમને મદદ કરવાની અને મનોરંજન કેન્દ્રો અને હોલીડે અને સ્કૂલ કેમ્પનું સંગઠન કરવાની ફરજ કોની છે?
(A) તાલુકા પંચાયતની
(B) જિલ્લા પંચાયતની
(C) ગ્રામ પંચાયતની
(D) જિલ્લા પંચાયતની શિક્ષણ સમિતિની



102. Which of the following is most resistant to antiseptics ?

- (A) Spores
- (B) Prions
- (C) Fungus
- (D) Bacteria

103. ગુજરાત ઠાકોર અને કોળી વિકાસ નિગમ અંતર્ગત અપાતી ટર્મ લોન (મુદતી લોન) અન્વયે અરજદારની ઉંમર અરજીની તારીખે કેટલા વર્ષ સુધીની હોવી જરૂરી છે ?

- (A) ૨૧ વર્ષ થી ૫૦ વર્ષ
- (B) ૧૮ વર્ષ થી ૫૦ વર્ષ
- (C) ૨૧ વર્ષ થી ૪૦ વર્ષ
- (D) ૧૮ વર્ષ થી ૪૦ વર્ષ

104. Which of the following reactions is taking place in the stars ?

- (A) Nuclear fission
- (B) Nuclear fusion
- (C) Addition reaction
- (D) Substitution reaction

105. Defibrinated blood obtained by rotating blood with glass beads is used for

- (A) Biochemical tests
- (B) Serological tests
- (C) Lupus Erythematosus cells (L.E. cells)
- (D) All of the above

106. When blood which is not cross matched is urgently required during a life-threatening emergency, which of the following should be transfused to the patient without grouping and cross matching formalities ?

- (A) O positive blood
- (B) AB negative blood
- (C) O negative blood
- (D) A negative blood



107. ગુજરાતી સાહિત્યમાં 'પ્રયોગવીર'નું બિરુદ કોને આપવામાં આવેલ છે?

(A) મકરંદ દવે

(B) જયંત પાઠક

(C) બળવંતરાય ઠાકોર

(D) નિરંજન ભગત

108. Which of the following anticoagulants prevent the conversion of prothrombin to thrombin ?

(A) Potassium oxalate

(B) Sodium citrate

(C) Heparin

(D) Sodium fluoride

109. _____, she could not win the race.

(A) However Atlanta fast run

(B) However run fast Atlanta

(C) Atlanta however fast run

(D) However fast Atlanta run

110. Which of the following drugs interferes with the test for bile pigment by Fouchet's test ?

(A) Sulpha drugs

(B) Steroids

(C) Salicylates

(D) Antibiotics

111. Which polymer is used in a capsule to keep orthopedic devices and in controlled release of drugs ?

(A) PHBV

(B) Nylon - 6

(C) Dextran

(D) Decron

112. ઉપાર્જિત લક્ષણોનાં વારસાનો સિક્રાંત કોણે આપ્યો?

(A) જેન બેપ્ટિસ્ટ લેમાર્ક

(B) મેન્ડલ

(C) ફ્લેમીંગ

(D) ચાર્લ્સ ડાર્વિન



113. Match the anticoagulant solution and blood collection device with the appropriate period of expiry.

- a. A.C.D. or C.P.D. — 1. 21 days
 b. Heparin — 2. 35 days
 c. C.P.D. adenine — 3. Two years
 d. Blood bags — 4. 48 hrs.

(A) a - 1, b - 4, c - 2, d - 3

(B) b - 3, c - 2, a - 1, d - 4

(C) a - 3, b - 1, d - 4, c - 2

(D) d - 1, a - 4, c - 2, b - 3

114. જિમ કોર્બેટ નેશનલ પાર્ક ભારતના કયા રાજ્યમાં આવેલો છે?

(A) કર્ણાટક

(B) ઉત્તરાખંડ

(C) ઓરિસ્સા

(D) આસામ

115. Two monosaccharides are joined together by

(A) Ester bond

(B) Peptide bond

(C) Glycosidic bond

(D) Hydrogen bond

116. સ્વતંત્રતા સંગ્રામના સમયમાં 'હોમરૂલ લીગ'ની સ્થાપના કોના દ્વારા કરવામાં આવી હતી?

(A) રવિન્દ્રનાથ ટાગોર

(B) બાળ ગંગાધર ટિલક

(C) મદન મોહન મલવિયા

(D) ગોપાલકૃષ્ણ ગોખલે

117. Which of the following serum constituents is unstable if a blood specimen is left at room temperature for 8 hrs. before processing ?

(A) Triglyceride

(B) Cholesterol

(C) Glucose

(D) Creatinine

118. Which non-metal is used in vulcanization of rubber ?

(A) P

(B) S

(C) N

(D) C

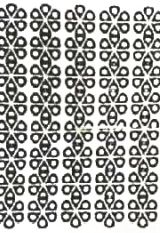
119. Packed cells are used instead of whole blood for transfusion in severe anaemia to prevent

(A) Immunisation

(B) Circulatory overload

(C) Haemolysis

(D) All of the above





120. અત્રે દર્શાવેલ કૃતિઓ પૈકી કઈ કૃતિના રચયિતા કવિ દલપતરામ છે?

- (A) અજામિલ આખ્યાન (B) પંચીકરણ
(C) કાવ્યદોહન (D) ઓખાહરણ

121. One of the following cannot form polymer in living cells

- (A) Monosaccharides (B) Fatty acids
(C) Amino acids (D) Ribonucleotide

122. કવિ-વિવેચક ભાનુપ્રસાદ પંડ્યાનું જન્મસ્થળ જણાવો.

- (A) ભાવનગર (B) જૂનાગઢ
(C) અમરેલી (D) બોટાદ

123. In the liver, bilirubin is converted to

- (A) Bilirubin albumin complex (B) Urobilinogen
(C) Bilirubin diglucuronide (D) Urobilin

124. Fill in the blank :

The train runs _____ New Delhi and Lucknow.

- (A) among (B) on
(C) between (D) amongst

125. Which of the following indices is decreased in hereditary spherocytosis ?

- (A) MCV (B) MCH
(C) MCHC (D) MPV

126. A combination of dyes used in preparing Leishman's stain is

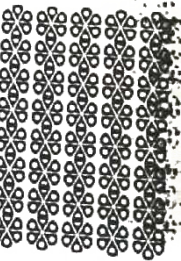
- (A) Gentian violet + Eosin (B) Gentian violet + Safranin
(C) Methylene blue + Eosin (D) Cresyl blue + Eosin

127. નીચેનામાંથી કોણ એક એવો પ્રોગ્રામ અથવા કોડનો ભાગ છે, જે કોઈ અન્ય પ્રોગ્રામની અંદર છુપાયેલો રહે છે અને કમ્પ્યુટરના સોતને હાનિ પહોંચાડવાનું કાર્ય કરે છે ?

- (A) વોર્મ (B) ટ્રોજન હોર્સ
(C) ટ્રેપડોર્સ (D) લોજિક બોમ્બ



128. Normal concentration of serum bilirubin is
(A) 0.2 – 1.0 mg/dl (B) 0.5 – 1.6 mg/dl
(C) 1.0 – 18 mg/dl (D) 0.10 – 0.80 mg/dl
129. કેતનની ઉંમર તેના પિતા મોહનભાઈ કરતા 2/5 ગણી છે. 8 વર્ષ બાદ તેની ઉંમર મોહનભાઈ કરતા અડધી હશે. તો હાલમાં કેતનની ઉંમર શોધો.
(A) 30 વર્ષ (B) 50 વર્ષ
(C) 40 વર્ષ (D) 60 વર્ષ
130. How much Sodium chloride (NaCl) is required to prepare 0.5 M NaCl solution ?
(A) 58.44 g (B) 116.88 g
(C) 2.922 g (D) 29.22 g
131. Negative blood can be given to
(A) Rh positive recipient (B) Rh negative recipient
(C) Both (A) and (B) (D) None of the above
132. નીચે આપેલ શબ્દનો સાચો સમાનાર્થી શબ્દ જણાવો.
બંધકી
(A) બંધન (B) બગી
(C) વેશ્યા (D) પ્રાર્થના
133. In a Laboratory, by which of the following methods is hydrogen gas collected ?
(A) Crystallisation method
(B) Downward displacement of water
(C) Sublimation method
(D) Upward displacement of water
134. The normal pH of blood is
(A) 7.15 – 7.25 (B) 7.45 – 7.55
(C) 7.35 – 7.45 (D) 7.20 – 7.30
135. All are capsulated bacteria except
(A) Pneumococcus (B) Klebsiella
(C) Vibrio cholera (D) H. Influenza





136. Which of the following metals is/are concentrated in an ore by liquifaction method ?
(A) Copper (B) Tin and Lead
(C) Iron (D) Aluminium and Magnesium
137. Nucleic acids can be analyzed experimentally by their
(A) Molecular weight
(B) Absorption of visible light
(C) Absorption of UV light
(D) None of these
138. There _____ few gentry in this town.
(A) was (B) are
(C) is (D) will
139. All the following stains can be used for staining a peripheral blood smear except
(A) Leishman's stain (B) Giemsa's stain
(C) Wright's stain (D) Jenner's stain
140. ભારતમાં સર્વોચ્ચ ન્યાયાલયનું ઉદ્ઘાટન ક્યારે કરવામાં આવ્યું ?
(A) ૦૨-૧૦-૧૯૫૦ (B) ૩૧-૧૦-૧૯૫૦
(C) ૨૮-૦૧-૧૯૫૦ (D) ૧૪-૧૧-૧૯૫૦
141. અર્જુન એવોર્ડ મેળવનાર પ્રથમ મહિલા કુટબોલ ખેલાડી કોણ હતી ?
(A) શાન્તિ મલ્લિક (B) સુનિતા શર્મા
(C) એલિઝા નેલ્સન (D) એલીવિરા બ્રિટ્ટો
142. The following parameter can be determined by automatic cell counters except
(A) Red cell count
(B) Haemoglobin
(C) WBC
(D) Erythrocytic sedimentation rate



143. ભારતમાં 'બેફર ડેન'(Farmer's Day) ક્યારે ઉજવવામાં આવે છે?
- (A) ૨૨ માર્ચ (B) ૧૦ જુલાઈ
(C) ૯ મે (D) ૨૩ ડિસેમ્બર
144. In which of the following reaction is substitution reaction possible ?
- (A) NaCl solution + Copper coin
(B) MgCl₂ solution + Aluminium coin
(C) FeSO₄ solution + Silver coin
(D) AgNO₃ solution + Copper coin
145. રેખાંકિત પદનો કુદંતનો પ્રકાર શોધી જણાવો.
પ્રજવલ ગોધરા આવનાર છે.
- (A) વર્તમાનકુદંત (B) ભવિષ્યકુદંત
(C) હેત્વર્થકુદંત (D) ભૂતકુદંત
146. The RNA containing red cell, as compared to a mature red cell is
- (A) Larger (B) Smaller
(C) Of the same size (D) None of the above
147. સંધિ જોડો.
મહા+ અંભોધિ
- (A) મહાભોધિ (B) મહેભોધિ
(C) મહાંભોધિ (D) મહૌભોધિ
148. What is ethanol solution containing 5% water called ?
- (A) Beer (B) Varnish
(C) Rectified spirit (D) Perfume
149. Reticulocytosis following hemorrhage is maximum after
- (A) 24 hours (B) 15 days (C) 4-7 days (D) 48 hours
150. Iron of heme binds with globin through the amino acid
- (A) Histidine (B) Proline
(C) Tyrosine (D) Aspartic acid

