



Teachingninja.in



Latest Govt Job updates



Private Job updates



Free Mock tests available



Visit - teachingninja.in

RSMSSB
Jr. Instructor
Previous Year Paper
(Cosmetology)
08 Jan, 2025 Shift 2



Set No.: ☀

1 _____ are used to control harmful deposit and to increase anti-freezing quality of the engine.

A None of these

B	Additives	Correct
---	-----------	---------

C Al powders

D Alloys

E Question not attempted

1 _____ का उपयोग खतरनाक निक्षेप को नियंत्रित करने और इंजन की गैर-प्रशीतन गुणता को बढ़ाने के लिए किया जाता है।

A इनमें से कोई नहीं

B	योजक	Correct
---	------	---------

C Al पाउडर

D मिश्रधातु

E अनुत्तरित प्रश्न

2 Mahi-Bajaj Sagar is a joint project of which States?

A Gujarat & Madhya Pradesh

B Madhya Pradesh & Rajasthan

C	Rajasthan & Gujarat	Correct
---	---------------------	---------

D Rajasthan & Haryana

E Question not attempted

2 माही बजाज सागर किन राज्यों की संयुक्त परियोजना है?

A गुजरात तथा मध्य प्रदेश

B मध्य प्रदेश तथा राजस्थान

C	राजस्थान तथा गुजरात	Correct
---	---------------------	---------

Set No.: ☀

D राजस्थान तथा हरियाणा

E अनुत्तरित प्रश्न

3 Which of the following is the largest man-made freshwater lake in Rajasthan?

A	Jaisamand	Correct
---	-----------	---------

B Rajsamand

C Pichola

D Sardarsamand

E Question not attempted

3 निम्नलिखित में से कौन-सी राजस्थान में मीठे पानी की मानव निर्मित सबसे बड़ी झील है ?

A	जयसमंद	Correct
---	--------	---------

B राजसमंद

C पिछौला

D सरदारसमंद

E अनुत्तरित प्रश्न

4 Which one of the following is used to detect the state of the engine in ECM?

A Thermistor

B	Sensors	Correct
---	---------	---------

C Multimeter

D Resistors

E Question not attempted

4 ईसीएम में इंजन की अवस्था की जाँच करने के लिए निम्नलिखित में से किसका उपयोग किया जाता है ?

A थर्मिस्टर

Set No.: ☀

B	सेंसर	Correct
---	-------	---------

C मल्टीमीटर

D रिजिस्टर

E अनुत्तरित प्रश्न

5 A large mass and soft springs result in a :

A medium frequency

B high frequency

C	low frequency	Correct
---	---------------	---------

D zero frequency

E Question not attempted

5 अधिक द्रव्यमान और मृदु स्प्रिंग के कारण क्या होता है ?

A मध्यम आवृत्ति

B उच्च आवृत्ति

C	निम्न आवृत्ति	Correct
---	---------------	---------

D शून्य आवृत्ति

E अनुत्तरित प्रश्न

6 Sliding bearings are used at the following conditions:

A	All of these	Correct
---	--------------	---------

B Low use applications

C Low rotating speed

D Very large bearing surfaces

E Question not attempted

- 6 स्लाइडिंग बेयरिंग का उपयोग _____ की परिस्थिति में किया जाता है।

A	ये सभी	Correct
---	--------	---------

- B कम उपयोग वाले अनुप्रयोग
- C कम घूर्णन गति
- D बहुत बड़ी बेयरिंग सतह
- E अनुत्तरित प्रश्न

- 7 In the following question, a statement of assertion (A) followed by a statement of reason (R) is given. Choose the correct answer out of the following options :

Assertion (A) : Prior to 74th Constitutional Amendment Act, the organization structure of urban administrative unit varies from state to state.

Reason (R) : Local administration is kept in state list by our Constitution makers and every state was independent to regulate urban bodies as per their need.

- A Both (A) and (R) are correct but (R) is not correct explanation of (A).

- B (A) is incorrect but (R) is correct.

C	Both (A) and (R) are correct and (R) is correct explanation of (A).	Correct
---	---	---------

- D (A) is correct but (R) is incorrect.

- E Question not attempted

Set No.: ☀

7 निम्नलिखित प्रश्न में अभिकथन (A) का एक कथन और उसके बाद कारण (R) का एक कथन दिया गया है। निम्नलिखित विकल्पों में से सही उत्तर को चुनें :

अभिकथन (A) : 74वें संवैधानिक संशोधन अधिनियम से पूर्व, प्रत्येक राज्य में नगरीय प्रशासन की संगठनात्मक व्यवस्था भिन्न थी।

कारण (R) : भारतीय संविधान निर्माताओं ने स्थानीय प्रशासन विषय को राज्य सूची में रखा और प्रत्येक राज्य अपनी आवश्यकता अनुसार शहरी निकायों का नियमन करने के लिए स्वतंत्र था।

(A) और (R) दोनों सही हैं किन्तु (R), (A) की सही व्याख्या नहीं है।

B (A) गलत है किन्तु (R) सही है।

C	(A) और (R) दोनों सही हैं और (R), (A) की सही व्याख्या है।	Correct
---	--	---------

D (A) सही है किन्तु (R) गलत है।

E अनुत्तरित प्रश्न

8 Turbocharger _____ the amount of air delivered to the engine cylinder.

A maintains

B	increases	Correct
---	-----------	---------

C decreases

D makes zero

E Question not attempted

8 टर्बोचार्जर, इंजन के सिलेंडर को वितरित की जाने वाली वायु की मात्रा को _____।

A बनाए रखता है

B	अधिक कर देता है	Correct
---	-----------------	---------

C कम कर देता है

D शून्य बना देता है

Set No.: ☀

E अनुत्तरित प्रश्न

9 'Shabadvani' is the collective name of whose words?

A Dadu

B Jasnathji

C	Jambhoji	Correct
---	----------	---------

D Meera

E Question not attempted

9 'सबदवाणी' किसके वचनों का सामूहिक नाम है ?

A दादू

B जसनाथजी

C	जाम्भोजी	Correct
---	----------	---------

D मीरा

E अनुत्तरित प्रश्न

10 When was the Indian Wildlife Protection Act enacted?

A 1982

B	1972	Correct
---	------	---------

C 1962

D 1970

E Question not attempted

10 भारतीय वन्य जीव संरक्षण अधिनियम कब लागू किया गया ?

A 1982

B	1972	Correct
---	------	---------

C 1962

Set No.: ✨

D 1970

E अनुत्तरित प्रश्न

11 Which one of the following features is not associated with arid soil? (Choose the most appropriate option from below)

A Red to brown in colour

B Saline in nature

C Sandy in texture

D	Rich in humus	Correct
---	---------------	---------

E Question not attempted

11 निम्न में से कौन-सी एक विशेषता शुष्क मृदा से संबंधित नहीं है? (निम्न में से सबसे उपयुक्त विकल्प चुनें)

A रंग में लाल से भूरी

B लवणीय प्रकृति

C बलूई बनावट

D	ह्युमस समृद्ध	Correct
---	---------------	---------

E अनुत्तरित प्रश्न

12 Bharat Stage 5 refers to :

A Euro 4

B Euro 2

C	Euro 5	Correct
---	--------	---------

D Euro 3

E Question not attempted

12 भारत स्टेज 5 का क्या अर्थ है?

A यूरो 4

B यूरो 2

Set No.: ☀

C	यूरो 5	Correct
---	--------	---------

D यूरो 3

E अनुत्तरित प्रश्न

- 13 Under whose leadership did the Bhil Movement start in Dungarpur and Banswara States?

A	Govind Giri	Correct
---	-------------	---------

B Motilal Tejawat

C Vijay Singh Pathik

D Sadhu Sitaramdas

E Question not attempted

- 13 डूंगरपुर एवं बांसवाड़ा राज्यों / रियासतों में किसके नेतृत्व में भील आन्दोलन प्रारम्भ हुआ ?

A	गोविन्द गिरि	Correct
---	--------------	---------

B मोतीलाल तेजावत

C विजयसिंह पथिक

D साधु सीतारामदास

E अनुत्तरित प्रश्न

- 14 Where was the Pannadhay born at?

A	Pandoli, Chittor	Correct
---	------------------	---------

B Ratnoji, Jodhpur

C Kubiya, Bikaner

D Salva, Marwar

Set No.: ☀

E Question not attempted

14 पन्नाधाय का जन्म कहाँ हुआ था ?

A	पांडोली, चित्तौड़	Correct
---	-------------------	---------

B रत्नोजी, जोधपुर

C कुबिया, बीकानेर

D सल्वा, मारवाड़

E अनुत्तरित प्रश्न

15 Which one of the following tools is used to manage the difference in sizes between the shanks of the drills and the type of machine spindles?

A Holder

B Screw

C	Sleeve	Correct
---	--------	---------

D Vice

E Question not attempted

15 ड्रिल के शैंक और मशीन स्पिंडल के प्रकार के बीच आकार में अंतर को प्रबंधित करने के लिए किस टूल का उपयोग किया जाता है ?

A होल्डर

B स्कू

C	स्लीव	Correct
---	-------	---------

D वाइस

E अनुत्तरित प्रश्न

16 The range of steering ratio of passenger car is :

A	12:1 to 20:1	Correct
---	--------------	---------

Set No.: ☀

B 24:1 to 11:1

C 50:1 to 65:1

D 65:1 to 50:1

E Question not attempted

16 पैसेंजर कार के परिचालन अनुपात का परास क्या होता है ?

A	12:1 से 20:1	Correct
---	--------------	---------

B 24:1 से 11:1

C 50:1 से 65:1

D 65:1 से 50:1

E अनुत्तरित प्रश्न

17 Bourdon tube pressure gauge is manufactured from _____.

A carbon

B aluminium

C	stainless steel	Correct
---	-----------------	---------

D titanium

E Question not attempted

17 बॉर्डन ट्यूब दाब गेज का उत्पादन _____ से किया जाता है।

A कार्बन

B ऐलुमिनियम

C	स्टेनलेस स्टील	Correct
---	----------------	---------

D टाइटेनियम

E अनुत्तरित प्रश्न

Set No.: ☀

- 18 The direction of gear rotation in external gear pump is in the _____.
A sometimes opposite direction and sometimes same direction

B	opposite direction	Correct
---	--------------------	---------

C none of these

D same direction

E Question not attempted

- 18 बाहरी गीयर पंप में गीयर के घूर्णन की दिशा _____ में होती है।
A कभी विपरीत दिशा तो कभी समान दिशा

B	विपरीत दिशा	Correct
---	-------------	---------

C इनमें से कोई नहीं

D समान दिशा

E अनुत्तरित प्रश्न

- 19 The unit of capacitance is :
A ohm

B	farad	Correct
---	-------	---------

C voltage

D ampere

E Question not attempted

- 19 धारिता की इकाई क्या है ?
A ओम

B	फैरड	Correct
---	------	---------

C वोल्टेज

D एम्पीयर

Set No.: ☀

E अनुत्तरित प्रश्न

20 Which method is used to operate the pressure control valve in CRDI injectors?

A	Electronic	Correct
---	------------	---------

B Hydraulic

C Manual

D Mechanical

E Question not attempted

20 सीआरडीआई इंजेक्टर में दाब नियंत्रण वाल्व को संचालित करने के लिए किस विधि का उपयोग किया जाता है ?

A	इलेक्ट्रॉनिक	Correct
---	--------------	---------

B द्रवचालित

C हस्तचालित

D यांत्रिक

E अनुत्तरित प्रश्न

21 On which date was the notification to establish Kota Municipal Corporation issued?

A	23 January, 1993	Correct
---	------------------	---------

B 24 December, 2009

C 26 January, 2008

D 17 December, 1992

E Question not attempted

21 किस दिनांक को कोटा नगर निगम स्थापित करने की अधिसूचना जारी की गई ?

Set No.: ☀

A 23 जनवरी, 1993 Correct

B 24 दिसम्बर, 2009

C 26 जनवरी, 2008

D 17 दिसम्बर, 1992

E अनुत्तरित प्रश्न

22 When oil with too _____ flows easily and does not stay in the clearances.

A medium viscosity

B high viscosity

C semi solid

D low viscosity Correct

E Question not attempted

22 बहुत _____ वाला तेल आसानी से बहता है और अंतरालों में नहीं रुकता।

A मध्यम श्यानता

B उच्च श्यानता

C अर्धठोस

D निम्न श्यानता Correct

E अनुत्तरित प्रश्न

23 The engine immobilizer is a :

A theft protection system Correct

B starting system

C auto pilot system

D location tracking system

Set No.: ☀

E Question not attempted

23 इंजन इममोबिलाइजर क्या है ?

A	चोरी से सुरक्षा प्रदान करने वाला सिस्टम	Correct
---	---	---------

B स्टार्टिंग सिस्टम

C ऑटो पाइलट सिस्टम

D स्थान ट्रैक करने वाला सिस्टम

E अनुत्तरित प्रश्न

24 Which type of switch is used in starting system?

A	Solenoid switch	Correct
---	-----------------	---------

B 3-way switch

C Limit switch

D Selector switch

E Question not attempted

24 स्टार्टिंग सिस्टम में किस प्रकार के स्विच का उपयोग किया जाता है ?

A	सोलेनॉइड स्विच	Correct
---	----------------	---------

B 3-वे स्विच

C लिमिट स्विच

D सलेक्टर स्विच

E अनुत्तरित प्रश्न

25 What is the 'ledger' called in which the daily routine of the king is mentioned?

A Kharita Bahi

B	Hakikat Bahi	Correct
---	--------------	---------

Set No.: ☀

- C Kamthana Bahi
- D Hukumat Bahi
- E Question not attempted

25 जिस 'बही' में राजा की दैनिक चर्या का उल्लेख होता है उसे क्या कहा जाता है ?
A खरीता बही

B	हकीकत बही	Correct
---	-----------	---------

- C कमठाना बही
- D हुकुमत बही
- E अनुत्तरित प्रश्न

26 Find out the incorrect statement from the following in context of the Aravali Ranges in Rajasthan : (Choose the most appropriate option from below)

A	The Banas Basin lies to the west of these ranges.	Correct
---	---	---------

- B The Aravali Ranges run from northeast to southwest.
- C These are one of the oldest mountains in the world.
- D The approximate length of these ranges is 692 km.
- E Question not attempted

26 निम्नलिखित में से राजस्थान में अरावली श्रृंखलाओं के संबंध में असत्य कथन को छाँटिये : (निम्न में से सबसे उपयुक्त विकल्प चुनें)

A	बनास बेसिन इन श्रृंखलाओं के पश्चिम में स्थित है।	Correct
---	--	---------

- B अरावली श्रृंखलाओं का विस्तार उत्तरपूर्व से दक्षिणपश्चिम है।

Set No.: ✨

- C ये विश्व के प्राचीनतम पर्वतों में से एक है।
- D इन शृंखलाओं की अनुमानित लम्बाई 692 किमी है।
- E अनुत्तरित प्रश्न

27 The north-south expansion of the State of Rajasthan is approximately _____ km.

- A 896
- B 869

C	826	Correct
---	-----	---------

- D 862
- E Question not attempted

27 राजस्थान राज्य का उत्तर-दक्षिण विस्तार लगभग _____ किमी है।

- A 896
- B 869

C	826	Correct
---	-----	---------

- D 862
- E अनुत्तरित प्रश्न

28 Which set of districts of Rajasthan is leading producer of Mica? (Choose the most appropriate option from below)

A	Jaipur, Tonk, Bhilwara, Rajsamand	Correct
---	-----------------------------------	---------

- B Jaipur, Jodhpur, Barmer, Pali
- C Jaipur, Sikar, Churu, Bikaner
- D Jaipur, Dausa, Alwar, Bharatpur
- E Question not attempted

Set No.: ☀

- 28 राजस्थान के कौन-से जिलों का समूह अभ्रक उत्पादन में अग्रणी हैं? (निम्न में से सबसे उपयुक्त विकल्प चुनें)

A	जयपुर, टोंक, भीलवाड़ा, राजसमंद	Correct
---	--------------------------------	---------

B जयपुर, जोधपुर, बाड़मेर, पाली

C जयपुर, सीकर, चुरू, बीकानेर

D जयपुर, दौसा, अलवर, भरतपुर

E अनुत्तरित प्रश्न

- 29 Hydrogen fuel cells create :

A mechanical energy

B	electricity	Correct
---	-------------	---------

C chemical energy

D thermal energy

E Question not attempted

- 29 हाइड्रोजन ईंधन वाले सेल क्या उत्पन्न करते हैं?

A यांत्रिक ऊर्जा

B	बिजली	Correct
---	-------	---------

C रासायनिक ऊर्जा

D ऊष्मीय ऊर्जा

E अनुत्तरित प्रश्न

- 30 The relation between pressure and volume of a gas is given by :

A Pascal's law

B Ohm's law

C	Boyle's law	Correct
---	-------------	---------

Set No.: ☀

D Avogadro's law

E Question not attempted

30 गैस के दाब और आयतन के बीच का संबंध किसके द्वारा दिया जाता है ?

A पास्कल का नियम

B ओम का नियम

C	बॉयल का नियम	Correct
---	--------------	---------

D आवोगाद्रो का नियम

E अनुत्तरित प्रश्न

31 Which one of the following is the component of drum brake?

A vacuum booster

B master cylinder

C	back plate	Correct
---	------------	---------

D diaphragm

E Question not attempted

31 निम्न में से कौन-सा ड्रम ब्रेक का घटक है ?

A वैक्यूम बूस्टर

B मास्टर सिलेंडर

C	बैक प्लेट	Correct
---	-----------	---------

D डायफ्राम

E अनुत्तरित प्रश्न

32 Which one of the following is used for reconditioning of damaged threads?

A Wrench

B Tap drill

Set No.: ☀

C Reamer

D	Die nut	Correct
---	---------	---------

E Question not attempted

32 क्षतिग्रस्त चूड़ियों की मरम्मत करने के लिए निम्नलिखित में से किसका उपयोग किया जाता है ?

A रिच

B टैप ड्रिल

C रीमर

D	डाई नट	Correct
---	--------	---------

E अनुत्तरित प्रश्न

33 Which one of the following instruments is used to measure the voltage drop in the circuit?

A Resistor

B Ohmmeter

C Ammeter

D	Voltmeter	Correct
---	-----------	---------

E Question not attempted

33 परिपथ में वोल्टेज पात को मापने के लिए किस उपकरण का उपयोग किया जाता है ?

A रिजिस्टर

B ओममीटर

C ऐमीटर

D	वोल्टमीटर	Correct
---	-----------	---------

E अनुत्तरित प्रश्न

Set No.: ☀

34 Removing excess metal with the help of a chisel and hammer, is termed as :

- A riveting
- B drilling
- C punching

D	chipping	Correct
---	----------	---------

E Question not attempted

34 चिजल और हैमर की मदद से अतिरिक्त धातु हटाने की प्रक्रिया को क्या कहते हैं ?

- A रिवेटिंग
- B ड्रिलिंग
- C पंचिंग

D	चिपिंग	Correct
---	--------	---------

E अनुत्तरित प्रश्न

35 Firing order for four-cylinder engine is :

- A 4-3-1-2
- B 2-3-4-1

C	1-3-4-2	Correct
---	---------	---------

D 1-4-3-2

E Question not attempted

35 चार-सिलेंडर इंजन का फायरिंग क्रम क्या होता है ?

- A 4-3-1-2
- B 2-3-4-1

C	1-3-4-2	Correct
---	---------	---------

D 1-4-3-2

Set No.: ☀

E अनुत्तरित प्रश्न

36 The maintenance cost of electronic fuel injection system is _____.

A low

B half of normal

C nil

D	high	Correct
---	------	---------

E Question not attempted

36 इलेक्ट्रॉनिक फ्यूल इंजेक्शन सिस्टम के रखरखाव की लागत _____ होती है।

A कम

B सामान्य से आधी

C शून्य

D	अधिक	Correct
---	------	---------

E अनुत्तरित प्रश्न

37 The main function of a lubricant is to :

A maximize the friction

B make friction infinite

C accelerate the friction

D	minimize the friction	Correct
---	-----------------------	---------

E Question not attempted

37 स्नेहक का मुख्य कार्य क्या है ?

A घर्षण को अधिक से अधिक करना

B घर्षण को अनंत करना

C घर्षण को त्वरित करना

Set No.: ☀

D	घर्षण को कम से कम करना	Correct
---	------------------------	---------

E अनुत्तरित प्रश्न

38 Which Article of the Constitution defines the duties of Chief Minister?

A Article 163

B	Article 164	Correct
---	-------------	---------

C Article 166

D Article 167

E Question not attempted

38 मुख्यमन्त्री के कर्तव्यों को संविधान का कौन-सा अनुच्छेद परिभाषित करता है ?

A अनुच्छेद 163

B	अनुच्छेद 164	Correct
---	--------------	---------

C अनुच्छेद 166

D अनुच्छेद 167

E अनुत्तरित प्रश्न

39 Which one of the following units is used to control the quantity of fuel injected from the fuel injection pump?

A Radiator

B Carburettor

C	Governor	Correct
---	----------	---------

D Nozzle

E Question not attempted

39 ईंधन इंजेक्शन पंप से ईंधन के अंतर्वेशन की मात्रा को नियंत्रित करने के लिए निम्न में से किस इकाई का उपयोग किया जाता है ?

Set No.: ☀

A रेडिएटर

B काबुरेटर

C	गवर्नर	Correct
---	--------	---------

D नॉजल

E अनुत्तरित प्रश्न

40 _____ are provided in the fuel tank to minimize the slushing of fuel due to movement inside the tank.

A	Baffles	Correct
---	---------	---------

B Drain plugs

C Filters

D Filler neck

E Question not attempted

40 टैंक के भीतर की गतिविधि के कारण ईंधन की स्लशिंग को कम से कम करने के लिए ईंधन टैंक में _____ प्रदान किया जाता है।

A	बैफल	Correct
---	------	---------

B ड्रेन प्लग

C फिल्टर

D फिलर नेक

E अनुत्तरित प्रश्न

41 Which type of sensor is used to monitor the distance between the vehicle's axle and its chassis?

A Proximity sensor

B Ultrasonic sensor

C IR sensor

Set No.: ☀

D	Height sensor	Correct
---	---------------	---------

E Question not attempted

41 वाहन के एक्सल और इसके चेसिस के बीच की दूरी का निरीक्षण करने के लिए किस प्रकार के सेंसर का उपयोग किया जाता है ?

A प्रॉक्सिमिटी सेंसर

B अल्ट्रासॉनिक सेंसर

C आईआर सेंसर

D	हाइट सेंसर	Correct
---	------------	---------

E अनुत्तरित प्रश्न

42 HEVs are a combination of _____.

A solar components

B	electrical and mechanical components	Correct
---	--------------------------------------	---------

C electrical components

D mechanical components

E Question not attempted

42 एचईवी _____ का संयोजन है।

A सौर घटकों

B	विद्युत और यांत्रिक घटकों	Correct
---	---------------------------	---------

C विद्युत घटकों

D यांत्रिक घटकों

E अनुत्तरित प्रश्न

43 Avika Nagar Sheep and Wool Research Institute is in _____ district.

A	Tonk	Correct
---	------	---------

Set No.: ☀

- B Ajmer
- C Alwar
- D Jaipur
- E Question not attempted

43 अविका नगर भेड़ एवं ऊन अनुसंधान संस्थान _____
जिले में स्थित है।

A	टोंक	Correct
---	------	---------

- B अजमेर
- C अलवर
- D जयपुर
- E अनुत्तरित प्रश्न

44 Match the Type of Fort in **Column I** with Fort in **Column II**.

Column I (Type of Fort)	Column II (Fort)
1. Airan Fort	a. Gagron Fort
2. Parikh Durg	b. Jaisalmer Fort
3. Dhanvan Durg	c. Jalore Fort
4. Auduk Durg	d. Bharatpur Fort

Choose the most appropriate option from below:

A	1-d, 2-a, 3-b, 4-c	
B	1-c, 2-d, 3-b, 4-a	Correct

- C 1-d, 2-c, 3-b, 4-a
- D 1-b, 2-c, 3-a, 4-d
- E Question not attempted

Set No.: ✨

44 कॉलम I में दुर्ग का प्रकार को कॉलम II में दुर्ग से मिलान कीजिए।

कॉलम I (दुर्ग का प्रकार)	कॉलम II (दुर्ग)
1. ऐरण दुर्ग	a. गागरोन दुर्ग
2. परीख दुर्ग	b. जैसलमेर दुर्ग
3. धान्वन दुर्ग	c. जालौर दुर्ग
4. जल दुर्ग	d. भरतपुर दुर्ग

निम्न में से सबसे उपयुक्त विकल्प चुनें:

A 1-d, 2-a, 3-b, 4-c

B	1-c, 2-d, 3-b, 4-a	Correct
---	--------------------	---------

C 1-d, 2-c, 3-b, 4-a

D 1-b, 2-c, 3-a, 4-d

E अनुत्तरित प्रश्न

45 Which one of the following elements is fitted in between the water outlet of the cylinder head and the inlet of the radiator in the water cooling?

A Pressure valve

B Fuel injector

C	Thermostat	Correct
---	------------	---------

D Water pump

E Question not attempted

45 जल शीतलन में सिलेंडर हेड के वाटर आउटलेट और रेडिएटर के इनलेट के बीच निम्नलिखित में से कौन-सा तत्व फिट किया जाता है?

A प्रेशर वाल्व

B ईंधन इंजेक्टर

C	थर्मोस्टेट	Correct
---	------------	---------

D वाटर पंप

E अनुत्तरित प्रश्न

Set No.: ☀

46 Among the following which statement is true regarding to Rajasthan Guaranteed Delivery of Public Service Act 2011?

1. The Act covers 53 subjects of 18 departments.
2. The Act covers 45 subjects of 15 departments.

A Both statements 1 and 2

B	Only statement 1	Correct
---	------------------	---------

C Neither 1 nor 2

D Only statement 2

E Question not attempted

46 निम्नलिखित में से कौन-सा कथन राजस्थान लोक सेवा प्रदान गारंटी अधिनियम 2011 के संबंध में सही है?

1. इस अधिनियम में 18 विभागों के 53 विषय शामिल हैं।
2. इस अधिनियम में 15 विभागों के 45 विषय शामिल हैं।

A दोनों कथन 1 और 2

B	केवल कथन 1	Correct
---	------------	---------

C न तो 1 और न ही 2

D केवल कथन 2

E अनुत्तरित प्रश्न

47 'Narma' is a variety of _____.

A Maize

B Rice

C Sugarcane

D	Cotton	Correct
---	--------	---------

E Question not attempted

Set No.: ☀

47 'नरमा' _____ की एक किस्म है।

A मक्का

B चावल

C गन्ना

D	कपास	Correct
---	------	---------

E अनुत्तरित प्रश्न

48 Which one of the following personal protective equipments is used to protect the eye?

A	Head shield	Correct
---	-------------	---------

B Hand and head shield

C Hand shield

D Leather aprons

E Question not attempted

48 निम्न में से किस निजी सुरक्षा उपकरण का उपयोग आंखों की सुरक्षा के लिए किया जाता है ?

A	हेड शील्ड	Correct
---	-----------	---------

B हैंड और हेड शील्ड

C हैंड शील्ड

D लेदर एप्रन

E अनुत्तरित प्रश्न

49 "Aavdani Janebhya" is the motto of which of the following institutions?

A Lokayukta

B Rajasthan State Election Commission

C Rajasthan State Human Right Commission

Set No.: ☀

D	Rajasthan State Information Commission	Correct
---	--	---------

E Question not attempted

49 “अवदानी जनेभ्य” निम्नलिखित में से किस संस्था का आदर्श वाक्य है ?

A लोकयुक्त

B राजस्थान राज्य चुनाव आयोग

C राजस्थान राज्य मानव अधिकार आयोग

D	राजस्थान राज्य सूचना आयोग	Correct
---	---------------------------	---------

E अनुत्तरित प्रश्न

50 What is the pressure inside the fuel injection pump?

A 100 to 400 bar

B 0 to 300 bar

C 700 to 1000 bar

D	400 to 700 bar	Correct
---	----------------	---------

E Question not attempted

50 ईंधन इंजेक्शन पंप के भीतर का दाब कितना होता है ?

A 100 से 400 बार

B 0 से 300 बार

C 700 से 1000 बार

D	400 से 700 बार	Correct
---	----------------	---------

E अनुत्तरित प्रश्न

51 ABS stands for :

A Actual Brake System

Set No.: ☀

- B Automatic Brake System
- C Avoid Brake System

D	Anti-lock Braking System	Correct
---	--------------------------	---------

E Question not attempted

51 एबीएस का पूर्ण रूप क्या है ?

- A एक्जुअल ब्रेक सिस्टम
- B ऑटोमेटिक ब्रेक सिस्टम
- C अवॉइड ब्रेक सिस्टम

D	एंटी-लॉक ब्रेकिंग सिस्टम	Correct
---	--------------------------	---------

E अनुत्तरित प्रश्न

52 Which one of the following is multi viscosity graded oil?

- A SAE30
- B SAE10W
- C SAE20W

D	SAE10W-20	Correct
---	-----------	---------

E Question not attempted

52 इनमें से कौन-सा बहु श्यानता ग्रेडेड तेल है ?

- A SAE30
- B SAE10W
- C SAE20W

D	SAE10W-20	Correct
---	-----------	---------

E अनुत्तरित प्रश्न

Set No.: ☀

- 53 Which non-conventional source of energy has most potential for development in Rajasthan? (Choose the most appropriate option from below)
- A Bio gas

B	Solar energy	Correct
---	--------------	---------

- C Wind energy
- D Geothermal energy
- E Question not attempted

- 53 राजस्थान में किस गैर-परम्परागत ऊर्जा स्रोत के विकास की सर्वाधिक सम्भावना है? (निम्न में से सबसे उपयुक्त विकल्प चुनें)
- A बायो गैस

B	सौर-ऊर्जा	Correct
---	-----------	---------

- C पवन ऊर्जा
- D भू-तापीय ऊर्जा
- E अनुत्तरित प्रश्न

- 54 'Ravan Hattha', the musical instrument, is mainly played by whom? (Choose the most appropriate option from below)

A	Bhope and Bhil	Correct
---	----------------	---------

- B Priest and Garasiya
- C Molvi and Sheikh
- D Mahant and Kalbeliya
- E Question not attempted

- 54 'रावण हत्था' वाद्ययंत्र मुख्य रूप से किनके द्वारा बजाया जाता है? (निम्न में से सबसे उपयुक्त विकल्प चुनें)

A	भोपे एवं भील	Correct
---	--------------	---------

Set No.: ☀

- B पुजारी एवं गरसिया
- C मौलवी एवं शेख
- D महन्त एवं कालबेलिया
- E अनुत्तरित प्रश्न

55 Which unit does increase the pressure of the air-fuel mixture from the carburettor, before it enters the engine?

- A Radiator
- B Intercooler

C	Supercharger	Correct
---	--------------	---------

- D Carburettor
- E Question not attempted

55 कार्बुरेटर से निकलने वाले वायु और ईंधन के मिश्रण के इंजन में प्रवेश करने से पहले, मिश्रण के दाब में वृद्धि कौन-सी इकाई करती है ?

- A रेडिएटर
- B इंटरकूलर

C	सुपरचार्जर	Correct
---	------------	---------

- D कार्बुरेटर
- E अनुत्तरित प्रश्न

56 Pot joints permit diffraction angles upto :

- A 122°
- B 152°

C	22°	Correct
---	-----	---------

- D 52°

Set No.: ☀

E Question not attempted

56 पॉट संधि, _____ तक के विवर्तन कोण की अनुमति देती है।

A 122°

B 152°

C	22°	Correct
---	------------	---------

D 52°

E अनुत्तरित प्रश्न

57 Torque transmission by clutch depends upon the :

1. Size of the clutch plate
2. Coefficient of friction
3. Spring pressure

A Only 1 and 2

B Only 1 and 3

C Only 2 and 3

D	All 1, 2 and 3	Correct
---	----------------	---------

E Question not attempted

57 क्लच द्वारा बलाघूर्ण संचरण _____ पर निर्भर करता है।

1. क्लच प्लेट के आकार
2. घर्षण के गुणांक
3. स्प्रिंग दाब

A केवल 1 और 2

B केवल 1 और 3

C केवल 2 और 3

D	सभी 1, 2 और 3	Correct
---	---------------	---------

E अनुत्तरित प्रश्न

Set No.: ☀

58 Which one of the following lights provides maximum brightness in a shorter time?

- A LCD light
- B Halogen light

C	LED light	Correct
---	-----------	---------

- D Neon light
- E Question not attempted

58 निम्नलिखित में से कौन-सी लाइट बहुत कम समय में अधिकतम रोशनी देती है ?

- A एलसीडी लाइट
- B हैलोजन लाइट

C	एलईडी लाइट	Correct
---	------------	---------

- D नियाँन लाइट
- E अनुत्तरित प्रश्न

59 The tyre specification is denoted as 9" × 14" – 14 PR. What does 14" indicate?

A	Bead circle diameter	Correct
---	----------------------	---------

- B Thread radius
- C Ply rating
- D Shoulder width
- E Question not attempted

59 टायर का विनिर्देशन 9" × 14" – 14 PR के रूप में किया गया है। 14" क्या दर्शाता है ?

A	बीड सर्कल का व्यास	Correct
---	--------------------	---------

- B चूड़ी की त्रिज्या
- C प्लाय की रेटिंग

Set No.: ☀

D शोल्डर की चौड़ाई

E अनुत्तरित प्रश्न

60 According to the Prashasnik Prativedan 2023-24 by the Department of Forest, Rajasthan the approximate reserve forest area as percentage of the total recorded forest area in the state, is reported as _____%.
(Choose the most appropriate option from below)

A 35

B	37	Correct
---	----	---------

C 31

D 42

E Question not attempted

60 वन विभाग, राजस्थान द्वारा जारी प्रशासनिक प्रतिवेदन 2023-24 के अनुसार राज्य के कुल अभिलेखित वन क्षेत्र का लगभग _____ प्रतिशत भाग आरक्षित वन क्षेत्र के रूप में रिपोर्ट किया गया है। (निम्न में से सबसे उपयुक्त विकल्प चुनें)

A 35

B	37	Correct
---	----	---------

C 31

D 42

E अनुत्तरित प्रश्न

61 Which one of the following properties determines filter quality?

A	Pore size	Correct
---	-----------	---------

B Quantity of oil

C Quality of oil

Set No.: ☀

D Colour of oil

E Question not attempted

61 निम्नलिखित में से कौन-से गुण से फिल्टर की गुणवत्ता निर्धारित होती है ?

A	रोम छिद्र का आकार	Correct
---	-------------------	---------

B तेल की मात्रा

C तेल की गुणवत्ता

D तेल का रंग

E अनुत्तरित प्रश्न

62 Which one of the following materials is hard?

A Lead

B	Diamond	Correct
---	---------	---------

C Aluminium oxide

D Boron carbide

E Question not attempted

62 इनमें से कौन-सा पदार्थ कठोर होता है ?

A लेड

B	हीरा (डायमंड)	Correct
---	---------------	---------

C ऐलुमिनियम ऑक्साइड

D बोरोन कार्बाइड

E अनुत्तरित प्रश्न

63 1 Pascal =

A $1 \text{ kN} / \text{m}^2$

B	$1 \text{ N} / \text{m}^2$	Correct
---	----------------------------	---------

Set No.: ☀

C 1 *psi*

D 1 *kgf / cm²*

E Question not attempted

63 1 पास्कल =
A 1 *kN / m²*

B	1 <i>N / m²</i>	Correct
---	----------------------------	---------

C 1 *psi*

D 1 *kgf / cm²*

E अनुत्तरित प्रश्न

64 Which dialect is used in 'Kirti Stambh Prashasti' of Maharana Kumbha?
A Mewari

A	Mewari	Correct
---	--------	---------

B Rangri

C Bagri

D Dhundhari

E Question not attempted

64 महाराणा कुम्भा की 'कीर्ति स्तम्भ प्रशस्ति' में किस बोली का प्रयोग किया गया है?
A मेवाड़ी

A	मेवाड़ी	Correct
---	---------	---------

B रांगड़ी

C बागड़ी

D ढूँढाड़ी

E अनुत्तरित प्रश्न

Set No.: ☀

65 Minor diameter =
A Major diameter + depth

B Major diameter – depth

C	Major diameter – 2 × depth	Correct
---	----------------------------	---------

D Major diameter + 2 × depth

E Question not attempted

65 लघु व्यास =
A मुख्य व्यास + गहराई

B मुख्य व्यास – गहराई

C	मुख्य व्यास – 2 × गहराई	Correct
---	-------------------------	---------

D मुख्य व्यास + 2 × गहराई

E अनुत्तरित प्रश्न

66 Which one of the following joints is to accommodate variation in length between the gearbox and the rear axle?

A Ball joint

B Elbow joint

C U joint

D	Slip joint	Correct
---	------------	---------

E Question not attempted

66 निम्न में से किस संधि का उपयोग, गियरबॉक्स और पिछला एक्सल के बीच की लंबाई को अनुकूलित करने के लिए किया जाता है?

A बाल संधि

B एल्बो संधि

C यू संधि

Set No.: ☀

D	स्लिप संधि	Correct
---	------------	---------

E अनुत्तरित प्रश्न

67 Whom did Bithoo Sooja call 'Karan of Kaliyug' in his book 'Rao Jaitsi ro Chhand'?

A	Rao Lunkarn	Correct
---	-------------	---------

B Rao Rai Singh

C Rao Jaitsi

D Rao Bika

E Question not attempted

67 बीठू सूजा ने अपने ग्रंथ 'राव जैतसी रो छन्द' में किसे 'कलियुग का कर्ण' कहा?

A	राव लूणकर्ण	Correct
---	-------------	---------

B राव रायसिंह

C राव जैतसी

D राव बीका

E अनुत्तरित प्रश्न

68 Which one of the following for remedies of poor valve seating?

A Rebore

B Clean

C	Repair	Correct
---	--------	---------

D Replace

E Question not attempted

68 खराब वाल्व सेटिंग के लिए निम्न में से कौन-सा समाधान सही है?

A दोबारा बोर करना

Set No.: ☀

B सफाई करना

C	मरम्मत करना	Correct
---	-------------	---------

D बदलना

E अनुत्तरित प्रश्न

69 What is the speed of crank shaft during engine cranking?

A 200 rpm

B 150 rpm

C 50 rpm

D	100 rpm	Correct
---	---------	---------

E Question not attempted

69 इंजन की क्रैंकिंग के दौरान क्रैंक शाफ्ट की गति क्या होती है ?

A 200 rpm

B 150 rpm

C 50 rpm

D	100 rpm	Correct
---	---------	---------

E अनुत्तरित प्रश्न

70 Which of the following statements is true?

Statement - I : In 74th Constitutional Amendment Act, there is provision of set up Municipal Corporation, Municipal Council and Town Panchayat.

Statement - II : The Government of Rajasthan decided there shall be Town Panchayat (II, III and IV) grade instead of municipal council.

A	Only Statement - I is true.	Correct
---	-----------------------------	---------

B Only Statement - II is true.

Set No.: ☀

- C Both Statements - I and II are true.
- D Neither Statement - I nor Statement II is true.
- E Question not attempted

70 निम्नलिखित में से कौन-सा कथन सही है ?
कथन – I : 74वें संवैधानिक संशोधन अधिनियम में नगर निगम, नगर परिषद् एवं नगर पंचायत का प्रावधान रखा गया है।
कथन – II : राजस्थान सरकार ने नगरपालिका परिषद् के स्थान पर नगर पंचायत (द्वितीय, तृतीय एवं चतुर्थ) श्रेणी का गठन किया।

A	केवल कथन – I सही है।	Correct
---	----------------------	---------

- B केवल कथन – II सही है।
- C कथन – I और II दोनों सही हैं।
- D न तो कथन – I और न ही कथन – II सही है।
- E अनुत्तरित प्रश्न

71 Bairath was an important centre of which religion and culture in the Mauryan Kingdom?

- A Hindu
- B Jain

C	Buddhist	Correct
---	----------	---------

- D Sikh
- E Question not attempted

71 बैराठ मौर्य साम्राज्य के अन्तर्गत किस धर्म एवं संस्कृति का एक प्रमुख केन्द्र था ?

- A हिन्दू
- B जैन

C	बौद्ध	Correct
---	-------	---------

Set No.: ☀

D सिख

E अनुत्तरित प्रश्न

72 _____ is used in manufacturing the Allen

Key.

A Cast iron

B	Chrome vanadium steel	Correct
---	-----------------------	---------

C Plastic

D HSS

E Question not attempted

72 _____ का उपयोग एलन की के उत्पादन में किया

जाता है।

A कास्ट आयरन

B	क्रोम वैनेडियम स्टील	Correct
---	----------------------	---------

C प्लास्टिक

D एचएसएस

E अनुत्तरित प्रश्न

73 Which one of the following rivers is not a tributary of the Luni river?

A	Bandi	Correct
---	-------	---------

B Sukhdi (Sukhri)

C Meethdi (Meethri)

D Jawai

E Question not attempted

73 निम्न में से कौन-सी नदी, लूणी नदी की सहायक नहीं है ?

A	बांदी	Correct
---	-------	---------

Set No.: ☀

B सुखड़ी

C मीठड़ी

D जवाई

E अनुत्तरित प्रश्न

74 Hydraulic brakes work under the principle of :

A Boyle's law

B Ohm's law

C Avogadro's law

D	Pascal's law	Correct
---	--------------	---------

E Question not attempted

74 द्रवचालित ब्रेक किस सिद्धांत के अधीन कार्य करते हैं ?

A बॉयल का नियम

B ओम का नियम

C एवोगाद्रो का नियम

D	पास्कल का नियम	Correct
---	----------------	---------

E अनुत्तरित प्रश्न

75 The ECU can _____ the amount of oxygen in the exhaust by adjusting the air-to-fuel ratio.

A	increase or decrease	Correct
---	----------------------	---------

B neither increase nor decrease

C decrease

D increase

E Question not attempted

Set No.: ☀

75 ईसीयू, वायु-ईंधन अनुपात को घटा-बढ़ाकर एग्जॉस्ट में ऑक्सीजन की मात्रा को _____।

A	बढ़ा या घटा सकता है	Correct
---	---------------------	---------

B न तो बढ़ा सकता है और न ही घटा सकता है

C घटा सकता है

D बढ़ा सकता है

E अनुत्तरित प्रश्न

76 Which one of the following instruments is used to measure the resistance of an electric circuit?

A	Ohmmeter	Correct
---	----------	---------

B pH meter

C Ammeter

D Voltmeter

E Question not attempted

76 विद्युत परिपथ के प्रतिरोध का माप ज्ञात करने के लिए किस उपकरण का उपयोग किया जाता है?

A	ओममीटर	Correct
---	--------	---------

B पीएच मीटर

C ऐमीटर

D वोल्टमीटर

E अनुत्तरित प्रश्न

77 Which colour is used for indicating 10 Amp rating in the fuse?

A White

B	Red	Correct
---	-----	---------

Set No.: ☀

C Violet

D Yellow

E Question not attempted

77 फ्यूज में 10 एम्पीयर की रेटिंग को दर्शाने के लिए किस रंग का उपयोग किया जाता है ?

A सफेद

B	लाल	Correct
---	-----	---------

C बैंगनी

D पीला

E अनुत्तरित प्रश्न

78 Which one of the devices is placed between two bearing surfaces to reduce friction and wear?

A coupling

B	ball-bearing	Correct
---	--------------	---------

C carbides

D gear

E Question not attempted

78 घर्षण और घिसाव को कम करने के लिए, दो बेयरिंग के बीच में कौन-सा उपकरण रखा जाता है ?

A कपलिंग

B	बॉल-बेयरिंग	Correct
---	-------------	---------

C कार्बाइड

D गियर

E अनुत्तरित प्रश्न

Set No.: ☀

79 Which one of the following instruments is used for measuring the inside size of slots or holes?

1. Steel rule
2. Depth micrometer
3. Telescope gauge

A	Only 2 and 3	Correct
---	--------------	---------

B All 1, 2 and 3

C Only 1 and 2

D Only 1 and 3

E Question not attempted

79 स्लॉट या छिद्रों के आंतरिक आकार को मापने के लिए निम्न में से किस उपकरण का उपयोग किया जाता है ?

1. स्टील पैमाना
2. गहराई माइक्रोमीटर
3. टेलिस्कोप गेज

A	केवल 2 और 3	Correct
---	-------------	---------

B सभी 1, 2 और 3

C केवल 1 और 2

D केवल 1 और 3

E अनुत्तरित प्रश्न

80 Which one of the following materials is having the characteristics of both the conductor and insulator?

A Memory chips

B	Semiconductor	Correct
---	---------------	---------

C Wafers

D Microprocessor

E Question not attempted

Set No.: ✨

80 इनमें से किस सामग्री में चालक और रोधक दोनों के अभिलक्षण होते हैं ?

A मेमोरी चिप

B	अर्धचालक	Correct
---	----------	---------

C वेफर

D माइक्रोप्रोसेसर

E अनुत्तरित प्रश्न

81 What is the effect on part of the body, when it comes in the contact with the electrical circuit?

A Burning of skin

B Death

C Severe pain

D	All of these	Correct
---	--------------	---------

E Question not attempted

81 जब शरीर का कोई अंग विद्युत परिपथ के संपर्क में आता है, तो इसका क्या प्रभाव होता है ?

A त्वचा का जलना

B मृत्यु

C बहुत अधिक दर्द

D	ये सभी	Correct
---	--------	---------

E अनुत्तरित प्रश्न

82 The number of teeth in driven and driver is 15 and 30 respectively. Calculate the speed ratio.

A 2:1

B 1:4

C	1:2	Correct
---	-----	---------

Set No.: ☀

D 4:1

E Question not attempted

82 ड्रिवन और ड्राइवर में टीथ की संख्या क्रमशः 15 और 30 है। गति अनुपात ज्ञात कीजिए।

A 2:1

B 1:4

C	1:2	Correct
---	-----	---------

D 4:1

E अनुत्तरित प्रश्न

83 Which river is not a part of Bay of Bengal drainage system?

A Mej

B	Guhiya	Correct
---	--------	---------

C Ahu

D Bamani

E Question not attempted

83 बंगाल की खाड़ी के अपवाह तंत्र का हिस्सा कौन-सी नदी नहीं है ?

A मेज

B	गुहिया	Correct
---	--------	---------

C आहु

D बामनी

E अनुत्तरित प्रश्न

84 When viewed from the top, if the front wheels are inclined inward at the front it is called :
A caster angle

Set No.: ☀

B toe - out

C	toe - in	Correct
---	----------	---------

D camber angle

E Question not attempted

84 ऊपर से देखने पर, यदि सामने के पहिये आगे से अंदर की ओर झुके हों, तो यह क्या कहलाता है?

A कास्टर कोण

B टो-आउट

C	टो-इन	Correct
---	-------	---------

D कैम्बर कोण

E अनुत्तरित प्रश्न

85 Rajasthan State Road Transport Corporation was established in :

A 1968

B	1964	Correct
---	------	---------

C 1966

D 1962

E Question not attempted

85 राजस्थान राज्य सड़क परिवहन निगम की स्थापना की गई:

A 1968 में

B	1964 में	Correct
---	----------	---------

C 1966 में

D 1962 में

E अनुत्तरित प्रश्न

Set No.: ☀

86 Who determine the tenure and service conditions of the State Election Commission in India?

- A The Parliament of India
- B The President of India
- C The State Legislature

D	The Governor of respective State	Correct
---	----------------------------------	---------

E Question not attempted

86 भारत में राज्य निर्वाचन आयोग का कार्यकाल एवं सेवा शर्तें कौन निर्धारित करता है ?

- A भारत की संसद
- B भारत का राष्ट्रपति
- C राज्य विधानमण्डल

D	संबंधित राज्य का राज्यपाल	Correct
---	---------------------------	---------

E अनुत्तरित प्रश्न

87 If a worn out reamer is used, it may result in the reamed hole being _____.

- A actual size
- B none of these

C	undersize	Correct
---	-----------	---------

D oversize

E Question not attempted

87 यदि घिसे हुए रीमर का उपयोग किया जाता है, तो परिणाम रीम किया गया छिद्र _____।

- A सही आकार का हो सकता है
- B इनमें से कोई नहीं

C	कम आकार का हो सकता है	Correct
---	-----------------------	---------

Set No.: ☀

D बड़े आकार का हो सकता है

E अनुत्तरित प्रश्न

88 Which one of the following built the 'Raniji Ki Baori' at Bundi?

A Gaytrideviji

B	Nathawatiji	Correct
---	-------------	---------

C Umade Bhattiyani

D Krishna Kumariji

E Question not attempted

88 बून्दी की 'रानी जी की बावड़ी' का निर्माण निम्न में से किसने करवाया था ?

A गायत्रीदेवीजी

B	नाथावतीजी	Correct
---	-----------	---------

C उमादे भट्टियानी

D कृष्णा कुमारीजी

E अनुत्तरित प्रश्न

89 Which one of the following gears is to be selected to run the vehicle at 45 km/h?

A 1st gear

B IInd gear

C	III rd gear	Correct
---	------------------------	---------

D IVth gear

E Question not attempted

89 वाहन को 45 km/h पर चलाने के लिए कौन-सा गियर लगाया जाना चाहिए ?

A पहला गियर

Set No.: ☀

B दूसरा गियर

C	तीसरा गियर	Correct
---	------------	---------

D चौथा गियर

E अनुत्तरित प्रश्न

90 23 psi is equal to :

A 2.0 kg/cm²

B 2.2 kg/cm²

C	1.6 kg/cm ²	Correct
---	------------------------	---------

D 1.8 kg/cm²

E Question not attempted

90 23 psi किसके बराबर है ?

A 2.0 kg/cm²

B 2.2 kg/cm²

C	1.6 kg/cm ²	Correct
---	------------------------	---------

D 1.8 kg/cm²

E अनुत्तरित प्रश्न

91 Which one of the following vehicles is classified based on the fuel used?

A	CNG vehicle	Correct
---	-------------	---------

B Two wheelers

C Power steering vehicle

D Sedan vehicle

E Question not attempted

Set No.: ☀

91 निम्न में से किस वाहन को उपयोग किए जाने वाले ईंधन के आधार पर वर्गीकृत किया जाता है ?

A	सीएनजी वाले वाहन	Correct
---	------------------	---------

B दू-पहिया वाहन

C पावर स्टीयरिंग वाले वाहन

D सिडान वाहन

E अनुत्तरित प्रश्न

92 Which one of the following gear teeth are at an angle to the gear axis?

A Worm gear

B Spur gear

C Rock & pinion gear

D	Helical gear	Correct
---	--------------	---------

E Question not attempted

92 निम्न में से किस गियर में टीथ, गियर अक्ष पर एक कोण में होते हैं ?

A वार्म गियर

B स्पर गियर

C रैक और पिनियन गियर

D	हैलिकल गियर	Correct
---	-------------	---------

E अनुत्तरित प्रश्न

93 _____ is a process of making holes on work pieces.

A Turning

B	Drilling	Correct
---	----------	---------

Set No.: ☀

- C Shaping
- D Reaming
- E Question not attempted

93 _____, वर्क पीस पर छिद्र बनाने की प्रक्रिया है।

A टर्निंग

B	ड्रिलिंग	Correct
---	----------	---------

- C शेपिंग
- D रीमिंग
- E अनुत्तरित प्रश्न

94 The Directorate of Environment and Climate Change in Rajasthan has been established in the year _____.

A	2019	Correct
---	------	---------

- B 2024
- C 2021
- D 2015
- E Question not attempted

94 राजस्थान में पर्यावरण एवं जलवायु परिवर्तन निदेशालय वर्ष _____ में स्थापित किया गया है।

A	2019	Correct
---	------	---------

- B 2024
- C 2021
- D 2015
- E अनुत्तरित प्रश्न

Set No.: ☀

95 Which one of the following is used as a catalyst in catalytic converter?

- A Titanium
- B Silicon
- C Aluminium alloy

D	Palladium	Correct
---	-----------	---------

E Question not attempted

95 कैटलिटिक कन्वर्टर में उत्प्रेरक के रूप में किसका उपयोग किया जाता है ?

- A टाइटेनियम
- B सिलिकॉन
- C ऐलुमिनियम मिश्रधातु

D	पैलेडियम	Correct
---	----------	---------

E अनुत्तरित प्रश्न

96 Akbar, the rebellious son of Aurangzeb was taken to the court of which Maratha Chief by Durgadas Rathore?

A	Shambhaji	Correct
---	-----------	---------

- B Shivaji
- C Peshwa Bajji Rao
- D Sahuji

E Question not attempted

96 औरंगजेब के बागी पुत्र अकबर को दुर्गादास राठौड़ किस मराठा सरदार के दरबार में साथ ले गया ?

A	शंभाजी	Correct
---	--------	---------

B शिवाजी

Set No.: ☀

C पेशवा बाजी राव

D साहूजी

E अनुत्तरित प्रश्न

97 Which one of the following is used to determine the quality of diesel fuel?

A Reynolds number

B Viscosity

C	Cetane number	Correct
---	---------------	---------

D Octane number

E Question not attempted

97 डीजल ईंधन की गुणवत्ता निर्धारित करने के लिए निम्न में से किसका उपयोग किया जाता है ?

A रेनॉल्ड्स संख्या

B श्यानता

C	सीटन संख्या	Correct
---	-------------	---------

D ऑक्टेन संख्या

E अनुत्तरित प्रश्न

98 Match the Built by in **Column I** with Ancient Structure in **Column II**.

Column I
(Built by)

Column II
(Ancient Structure)

1. Kumbha

a. Chand Baori
(Jodhpur)

2. Rao Bar Singh

b. Shringarchanvari
Temple
(Chittorgarh)

3. Chand Kanwar

c. Sheetla Mata
Temple (Jaipur)

4. Maharaj Madhav
Singh

d. Taragarh Fort
(Bundi)

Choose the most appropriate option from below:

A 1-d, 2-a, 3-b, 4-c

Set No.: ☀

☐ B 1-b, 2-d, 3-a, 4-c ☐ Correct

C 1-d, 2-c, 3-b, 4-a

D 1-b, 2-c, 3-a, 4-d

E Question not attempted

98 कॉलम I में निर्माण को कॉलम II में प्राचीन संरचना से मिलान कीजिए।

कॉलम I

(निर्माण)

1. कुम्भा

2. राव बर सिंह

3. चंद कंवर

4. महाराज माधवसिंह

कॉलम II

(प्राचीन संरचना)

a. चंद बावड़ी (जोधपुर)

b. शृंगारचंवरी मन्दिर
(चित्तौड़गढ़)

c. शीतला माता मन्दिर
(जयपुर)

d. तारागढ़ दुर्ग (बूंदी)

निम्न में से सबसे उपयुक्त विकल्प चुनें:

A 1-d, 2-a, 3-b, 4-c

☐ B 1-b, 2-d, 3-a, 4-c ☐ Correct

C 1-d, 2-c, 3-b, 4-a

D 1-b, 2-c, 3-a, 4-d

E अनुत्तरित प्रश्न

99 The wind shield wiper motor consumes a current of :

☐ A 2.7 amps to 3.4 amps ☐ Correct

B 10.1 amps to 13.4 amps

C 5.7 amps to 7.4 amps

D 2.0 amps to 2.5 amps

E Question not attempted

99 विंड शील्ड के वाइपर की मोटर कितने करंट की खपत करती है?

☐ A 2.7 एम्पीयर से 3.4 एम्पीयर ☐ Correct

Set No.: ☀

- B 10.1 एम्पीयर से 13.4 एम्पीयर
- C 5.7 एम्पीयर से 7.4 एम्पीयर
- D 2.0 एम्पीयर से 2.5 एम्पीयर
- E अनुत्तरित प्रश्न

100 Where is the 'Gaib sagar lake' located?
A Banswara

- B Ajmer
- C Sirohi

D	Dungarpur	Correct
---	-----------	---------

E Question not attempted

100 'गैब सागर झील' कहाँ अवस्थित है ?
A बांसवाड़ा

- B अजमेर
- C सिरोही

D	डूंगरपुर	Correct
---	----------	---------

E अनुत्तरित प्रश्न

101 Which type of sensor senses air pressure in the intake manifold?
A IR sensor

B	MAP sensor	Correct
---	------------	---------

- C Light sensor
- D Ultrasonic sensor
- E Question not attempted

Set No.: ✨

- 101 किस प्रकार का सेंसर इन्टेक मैनिफोल्ड में वायु के दाब का पता लगाता है?
A आईआर सेंसर

B	एमएपी सेंसर	Correct
---	-------------	---------

- C लाइट सेंसर
D अल्ट्रासॉनिक सेंसर
E अनुत्तरित प्रश्न

- 102 In rack and pinion type steering mechanism, the rack moves _____.
A circular direction

B	left or right direction	Correct
---	-------------------------	---------

- C left direction only
D right direction only
E Question not attempted

- 102 रैक और पिनियन प्रकार की परिचालक यंत्रावली में, रैक _____ में चलता है।
A वृत्ताकार दिशा

B	बायीं या दायीं दिशा	Correct
---	---------------------	---------

- C केवल बायीं दिशा
D केवल दायीं दिशा
E अनुत्तरित प्रश्न

- 103 Which organisation was founded by Narayani Devi Verma on 14th November, 1944 A.D.?

A	Mahila Ashram Sanstha	Correct
---	-----------------------	---------

- B Jan Ashram Sanstha
C Rajasthan Ashram Sanstha

Set No.: ☀

D Veer Ashram Sanstha

E Question not attempted

103 14 नवम्बर, 1944 ई. में नारायणी देवी वर्मा ने कौन-सी संस्था की स्थापना की ?

A	महिला आश्रम संस्था	Correct
---	--------------------	---------

B जन आश्रम संस्था

C राजस्थान आश्रम संस्था

D वीर आश्रम संस्था

E अनुत्तरित प्रश्न

104 Selective Catalytic Reduction (SCR) is the process of reducing the :

A CO level

B CO₂ level

C	NO _x level	Correct
---	-----------------------	---------

D Sulphur level

E Question not attempted

104 चयनित उत्प्रेरक अपचयन (एससीआर) _____ को कम करने की प्रक्रिया है।

A CO स्तर

B CO₂ स्तर

C	NO _x स्तर	Correct
---	----------------------	---------

D सल्फर स्तर

E अनुत्तरित प्रश्न

105 Ackerman is a :

A	steering mechanism	Correct
---	--------------------	---------

Set No.: ☀

- B valve mechanism
- C differential mechanism
- D gear box
- E Question not attempted

105 एकरमैन क्या है ?

A	परिचालक यंत्रावली	Correct
---	-------------------	---------

- B वाल्व यंत्रावली
- C विभेदी यंत्रावली
- D गियर बॉक्स
- E अनुत्तरित प्रश्न

106 Laps are usually made of _____.

- A Lead
- B Magnesium

C	Copper and lead	Correct
---	-----------------	---------

- D Copper
- E Question not attempted

106 लैप सामान्यतः _____ से बने होते हैं।

- A लेड
- B मैग्नीशियम

C	कॉपर और लेड	Correct
---	-------------	---------

- D कॉपर
- E अनुत्तरित प्रश्न

Set No.: ☀

107 Which was the last Princely State of Rajputana, which signed treaty with British East India Company?

A Karauli

B	Sirohi	Correct
---	--------	---------

C Jaipur

D Alwar

E Question not attempted

107 ब्रिटिश ईस्ट इंडिया कम्पनी के साथ सन्धि करने वाली राजपूताना की अन्तिम देशी रियासत कौन-सी थी ?

A करौली

B	सिरोही	Correct
---	--------	---------

C जयपुर

D अलवर

E अनुत्तरित प्रश्न

108 In four stroke engine, the piston moves from TDC to BDC during _____ and _____.

A	suction stroke, power stroke	Correct
---	------------------------------	---------

B exhaust stroke, suction stroke

C compression stroke, power stroke

D power stroke, exhaust stroke

E Question not attempted

108 चार स्ट्रोक इंजन में _____ और _____ के दौरान पिस्टन टीडीसी से बीडीसी की ओर जाता है।

A	सक्शन स्ट्रोक, पावर स्ट्रोक	Correct
---	-----------------------------	---------

B एग्जॉस्ट स्ट्रोक, सक्शन स्ट्रोक

Set No.: ☀

- C कोम्प्रेशन स्ट्रोक, पावर स्ट्रोक
- D पावर स्ट्रोक, एग्जॉस्ट स्ट्रोक
- E अनुत्तरित प्रश्न

109 Which ruler of Kota tried to create Hadoti Sangh by merging Kota, Bundi and Jhalawar Princely States?

A Maharao Man Singh

B	Maharao Bhim Singh	Correct
---	--------------------	---------

- C Maharao Laxman Singh
- D Maharao Lal Singh
- E Question not attempted

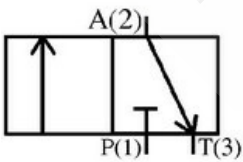
109 कोटा के किस शासक ने कोटा, बूंदी और झालावाड़ राज्यों / रियासतों को मिलाकर हाड़ौती संघ बनाने का प्रयास किया ?

A महाराव मानसिंह

B	महाराव भीमसिंह	Correct
---	----------------	---------

- C महाराव लक्ष्मणसिंह
- D महाराव लालसिंह
- E अनुत्तरित प्रश्न

110 What does the following figure indicate?



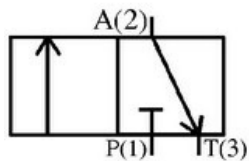
- A 4/3-directional control valve
- B 2/2-directional control valve
- C 4/2-directional control valve

D	3/2-directional control valve	Correct
---	-------------------------------	---------

Set No.: ☀

E Question not attempted

110 निम्न आकृति क्या दर्शाती है ?



A 4/3-दिशीय नियंत्रण वाल्व

B 2/2-दिशीय नियंत्रण वाल्व

C 4/2-दिशीय नियंत्रण वाल्व

D	3/2-दिशीय नियंत्रण वाल्व	Correct
---	--------------------------	---------

E अनुत्तरित प्रश्न

111 Which one of the following travels around the nucleus in orbits?

A Neutron

B Electricity

C	Electron	Correct
---	----------	---------

D Proton

E Question not attempted

111 निम्नलिखित में से कौन-सा नाभिक के चारों ओर कक्ष (ऑर्बिट) में घूमता है ?

A न्यूट्रॉन

B विद्युत

C	इलेक्ट्रॉन	Correct
---	------------	---------

D प्रोटोन

E अनुत्तरित प्रश्न

Set No.: ☀

112 When compared with the conventional clutch, fluid coupling enables the driver to use the clutch and gear with _____ and _____.

A more skill, less fatigue

B	less skill, less fatigue	Correct
---	--------------------------	---------

C less skill, more fatigue

D more skill, more fatigue

E Question not attempted

112 पारंपरिक क्लच से तुलना करने पर, तरल कपलिंग, ड्राइवर को क्लच और गियर को _____ और _____ के साथ उपयोग करने में सक्षम बनाती है।
A अधिक कौशल, कम श्रान्ति

B	कम कौशल, कम श्रान्ति	Correct
---	----------------------	---------

C कम कौशल, अधिक श्रान्ति

D अधिक कौशल, अधिक श्रान्ति

E अनुत्तरित प्रश्न

113 Which one of the following devices is used to control the maximum air pressure in the tank?

A	Unloader valve	Correct
---	----------------	---------

B Slack adjuster

C Brake valve

D Brake chamber

E Question not attempted

113 टैंक में अधिकतम वायु दाब को नियंत्रित करने के लिए किस उपकरण का उपयोग किया जाता है ?

A	अनलोडर वाल्व	Correct
---	--------------	---------

Set No.: ☀

B स्लैक एडजस्टर

C ब्रेक वाल्व

D ब्रेक चेंबर

E अनुत्तरित प्रश्न

114 Which of the following districts of Rajasthan are part of 'Great Indian Desert'? (Choose the most appropriate option from below)

A Jodhpur, Barmer, Udaipur

B Barmer, Jodhpur, Sirohi

C	Bikaner, Barmer, Jaisalmer	Correct
---	----------------------------	---------

D Jaisalmer, Barmer, Ajmer

E Question not attempted

114 निम्नलिखित में से राजस्थान के कौन-से जिले 'भारतीय वृहत् मरुस्थल' के भाग हैं? (निम्न में से सबसे उपयुक्त विकल्प चुनें)

A जोधपुर, बाड़मेर, उदयपुर

B बाड़मेर, जोधपुर, सिरोही

C	बीकानेर, बाड़मेर, जैसलमेर	Correct
---	---------------------------	---------

D जैसलमेर, बाड़मेर, अजमेर

E अनुत्तरित प्रश्न

115 Which fort was built by Rao Bar Singh to secure Bundi from the possible invasions from the side of Mewar, Malwa and Gujarat?

A Achalgarh

B Kumbhalgarh

C Mandalgarh

D	Taragarh	Correct
---	----------	---------

Set No.: ✨

E Question not attempted

115 राव बरसिंह ने बूंदी को मेवाड़, मालवा और गुजरात की ओर से संभावित आक्रमणों से सुरक्षा के लिए किस दुर्ग का निर्माण करवाया ?

- A अचलगढ़
- B कुम्भलगढ़
- C माण्डलगढ़

D	तारागढ़	Correct
---	---------	---------

E अनुत्तरित प्रश्न

116 Ohm's law state:

A $V = \frac{I}{R}$

B	$I = \frac{V}{R}$	Correct
---	-------------------	---------

C $VR = I$

D $I = VR$

E Question not attempted

116 ओम के नियम के अनुसार:

A $V = \frac{I}{R}$

B	$I = \frac{V}{R}$	Correct
---	-------------------	---------

C $VR = I$

D $I = VR$

E अनुत्तरित प्रश्न

117 Which pollutant is emitted in the atmosphere due to incomplete combustion?

A	Carbon monoxide	Correct
---	-----------------	---------

Set No.: ☀

- B Oxides of nitrogen
- C Sulphur
- D Carbon dioxide
- E Question not attempted

117 अधूरे दहन के कारण वातावरण में कौन-सा प्रदूषक उत्सर्जित होता है ?

A	कार्बन मोनोक्साइड	Correct
---	-------------------	---------

- B नाइट्रोजन के ऑक्साइड
- C सल्फर
- D कार्बन डाइऑक्साइड
- E अनुत्तरित प्रश्न

118 The _____ disconnects the horn from the battery current.

- A capacitors
- B transistors
- C fuse

D	relay	Correct
---	-------	---------

- E Question not attempted

118 _____, हॉर्न को बैटरी की करंट से अलग करता है।

- A कैपेसिटर
- B ट्रांसिस्टर
- C फ्यूज

D	रिले	Correct
---	------	---------

- E अनुत्तरित प्रश्न

Set No.: ☀

119 Which one of the following acids is used in automobile batteries?

A Nitric acid

B Citric acid

C	Sulphuric acid	Correct
---	----------------	---------

D Phosphoric acid

E Question not attempted

119 वाहनों (ऑटोमोबाइल) की बैटरी में किस अम्ल का उपयोग किया जाता है ?

A नाइट्रिक अम्ल

B साइट्रिक अम्ल

C	सल्फ्यूरिक अम्ल	Correct
---	-----------------	---------

D फॉस्फोरिक अम्ल

E अनुत्तरित प्रश्न

120 Piston rings are made of _____.

A titanium

B gun metal

C chromium

D	high grade cast iron	Correct
---	----------------------	---------

E Question not attempted

120 पिस्टन रिंग किस धातु की बनी होती हैं ?

A टाइटेनियम

B गन मेटल

C क्रोमियम

D	उच्च ग्रेड कास्ट आयरन	Correct
---	-----------------------	---------

Set No.: ✨

E अनुत्तरित प्रश्न



Teachingninja.in