



Teachingninja.in



Latest Govt Job updates



Private Job updates



Free Mock tests available



Visit - teachingninja.in

UP Police SI
Previous Year Paper
14 Nov 2021 Shift 3



GENERAL HINDI - GENERAL HINDI

<p>Question No.1</p> <p>इनमें से किस वाक्य में भविष्य काल है? इनमें से किस वाक्य में भविष्य काल है?</p> <p>(A) <input checked="" type="radio"/> मैं आपकी प्रतीक्षा करूँगा। (Correct Answer) (Chosen option) मैं आपकी प्रतीक्षा करूँगा।</p> <p>(B) <input type="radio"/> मैं पुस्तक पढ़ने वाला था। मैं पुस्तक पढ़ने वाला था।</p> <p>(C) <input type="radio"/> मैं आपका आभारी हूँ। मैं आपका आभारी हूँ।</p> <p>(D) <input type="radio"/> मैंने एक पेड़ काट लिया। मैंने एक पेड़ काट लिया।</p>	<p>Marks: 2.50 Bookmark <input type="checkbox"/></p>
<p>Question No.2</p> <p>"खग जाने खग की भाषा"- इस लोकोक्ति का अर्थ क्या है? "खग जाने खग की भाषा"- इस लोकोक्ति का अर्थ क्या है?</p> <p>(A) <input type="radio"/> वाचाल खग वाचाल खग</p> <p>(B) <input checked="" type="radio"/> सब अपने-अपने संपर्क के लोगों का हाल समझते हैं (Correct Answer) (Chosen option) सब अपने-अपने संपर्क के लोगों का हाल समझते हैं</p> <p>(C) <input type="radio"/> बोलने में सक्षम खग बोलने में सक्षम खग</p> <p>(D) <input type="radio"/> बड़ा भाषाविद बड़ा भाषाविद</p>	<p>Marks: 2.50 Bookmark <input type="checkbox"/></p>
<p>Case Study - 3 to 5</p> <p>अनुच्छेद पढ़कर, दिए गए सवालों के सही जवाब चुनिए :-</p> <p>सभ्यता का कोशगत अर्थ है - भलमानसी-सज्जनता अतः सभ्यता के अंतर्गत सामाजिक व्यवहार, रहन-सहन, शिष्टाचार, अभिवादन की प्रणालियाँ, सम्मानजनक व्यवहार की रीतियाँ, विनम्रता कुतज्ञता ज्ञापन आदि उदात्त मानवीय तत्व आ जाते हैं। इसके साथ ही रहन-सहन, खान-पान, रीति-रिवाज तथा उत्सव आदि का जो भी समावेश किसी देश या जाति विशेष में उपलब्ध होता है, सभ्यता के अंतर्गत आता है। किसी देश, जाति का चिन्तन, धार्मिक क्रियाएँ आदि भी सभ्यता में समाहित हो जाते हैं। अतः संक्षेप में सभ्यता किसी देश विशेष के बाह्याचार, शिष्टाचार और व्यवहार को कहते हैं। सभ्यता की प्रणालियाँ किसी जाति विशेष की सामाजिक प्रथाओं से संबद्ध होती हैं।</p>	<p>7.50</p>
<p>Question No.3</p> <p>सामाजिक व्यवहार, रहन-सहन, शिष्टाचार, अभिवादन की प्रणालियाँ, सम्मानजनक व्यवहार की रीतियाँ, विनम्रता, कुतज्ञता ज्ञापन आदि उदात्त मानवीय तत्वों को कुल मिलाकर क्या कहा जाता है? सामाजिक व्यवहार, रहन-सहन, शिष्टाचार, अभिवादन की प्रणालियाँ, सम्मानजनक व्यवहार की रीतियाँ, विनम्रता, कुतज्ञता ज्ञापन आदि उदात्त मानवीय तत्वों को कुल मिलाकर क्या कहा जाता है?</p> <p>(A) <input type="radio"/> राष्ट्र प्रेम राष्ट्र प्रेम</p> <p>(B) <input checked="" type="radio"/> सभ्यता (Correct Answer) (Chosen option) सभ्यता</p> <p>(C) <input type="radio"/> मनुष्यता मनुष्यता</p> <p>(D) <input type="radio"/> भाईचारा भाईचारा</p>	<p>Marks: 2.50 Bookmark <input type="checkbox"/></p>
<p>Question No.4</p> <p>धार्मिक क्रियाओं को किसका भाग माना जाता है? धार्मिक क्रियाओं को किसका भाग माना जाता है?</p> <p>(A) <input type="radio"/> धर्म प्रचार का धर्म प्रचार का</p> <p>(B) <input type="radio"/> पूजा-पाठ का पूजा-पाठ का</p> <p>(C) <input type="radio"/> शिष्टाचार का शिष्टाचार का</p> <p>(D) <input checked="" type="radio"/> सभ्यता का (Correct Answer) (Chosen option) सभ्यता का</p>	<p>Marks: 2.50 Bookmark <input type="checkbox"/></p>
<p>Question No.5</p> <p>किसी भी समाज में किसी जाति-विशेष में फैली हुई प्रथाओं का संबंध किससे होता है? किसी भी समाज में किसी जाति-विशेष में फैली हुई प्रथाओं का संबंध किससे होता है?</p> <p>(A) <input type="radio"/> जातिप्रथा से जातिप्रथा से</p> <p>(B) <input type="radio"/> धार्मिक व्यवहारों से धार्मिक व्यवहारों से</p> <p>(C) <input type="radio"/> मनुष्यता से मनुष्यता से</p> <p>(D) <input checked="" type="radio"/> सभ्यता की प्रणालियों से (Correct Answer) (Chosen option) सभ्यता की प्रणालियों से</p>	<p>Marks: 2.50 Bookmark <input type="checkbox"/></p>
<p>Question No.6</p> <p>इनमें से कौन-सा शब्द 'कनक' शब्द का अर्थ नहीं है? इनमें से कौन-सा शब्द 'कनक' शब्द का अर्थ नहीं है?</p>	<p>Marks: 2.50 Bookmark <input type="checkbox"/></p>

<div>(A) <input type="radio"/> धतूरा धतूरा</div> <div>(B) <input type="radio"/> सोना सीना</div> <div>(C) <input type="radio"/> खजूर खजूर</div> <div>(D) <input checked="" type="radio"/> केश (Correct Answer) (Chosen option) केश</div>	
<div>Question No.7</div> <div>Marks: 2.50 Bookmark <input type="checkbox"/></div> <div>"क्षणभंगुर" किस प्रकार का विशेषण है? "क्षणभंगुर" किस प्रकार का विशेषण है?</div> <div>(A) <input type="radio"/> दशाबोधक (Chosen option) दशाबोधक</div> <div>(B) <input type="radio"/> स्वादबोधक स्वादबोधक</div> <div>(C) <input type="radio"/> कालबोधक (Correct Answer) कालबोधक</div> <div>(D) <input type="radio"/> गुणबोधक गुणबोधक</div>	
<div>Question No.8</div> <div>Marks: 2.50 Bookmark <input type="checkbox"/></div> <div>'परोपकार' शब्द में कौन-सा उपसर्ग है? 'परोपकार' शब्द में कौन-सा उपसर्ग है?</div> <div>(A) <input type="radio"/> परो परो</div> <div>(B) <input checked="" type="radio"/> पर (Correct Answer) (Chosen option) पर</div> <div>(C) <input type="radio"/> उपकार उपकार</div> <div>(D) <input type="radio"/> परोप परोप</div>	
<div>Question No.9</div> <div>Marks: 2.50 Bookmark <input type="checkbox"/></div> <div>'लिखित' का विलोम शब्द क्या है? 'लिखित' का विलोम शब्द क्या है?</div> <div>(A) <input type="radio"/> मौखिक (Correct Answer) (Chosen option) मौखिक</div> <div>(B) <input type="radio"/> निरक्षर निरक्षर</div> <div>(C) <input type="radio"/> संचलित संचलित</div> <div>(D) <input type="radio"/> स्वलिखित स्वलिखित</div>	
<div>Question No.10</div> <div>Marks: 2.50 Bookmark <input type="checkbox"/></div> <div>इनमें स्त्रीलिंग शब्द कौन-सा है? इनमें स्त्रीलिंग शब्द कौन-सा है?</div> <div>(A) <input type="radio"/> संस्मरण संस्मरण</div> <div>(B) <input type="radio"/> वाङ्मय वाङ्मय</div> <div>(C) <input type="radio"/> साहित्य साहित्य</div> <div>(D) <input checked="" type="radio"/> व्याख्या (Correct Answer) (Chosen option) व्याख्या</div>	
<div>Question No.11</div> <div>Marks: 2.50 Bookmark <input type="checkbox"/></div> <div>'कीर्तिलता' किस भाषा की रचना है? 'कीर्तिलता' किस भाषा की रचना है?</div> <div>(A) <input type="radio"/> मगही (Chosen option) मगही</div> <div>(B) <input type="radio"/> मैथिली मैथिली</div> <div>(C) <input type="radio"/> अपभ्रंश (Correct Answer) अपभ्रंश</div> <div>(D) <input type="radio"/> खड़ी बोली खड़ी बोली</div>	
<div>Question No.12</div> <div>Marks: 2.50 Bookmark <input type="checkbox"/></div> <div>मुख्य क्रिया के अर्थ को स्पष्ट करने वाली क्रिया को क्या कहते हैं? मुख्य क्रिया के अर्थ को स्पष्ट करने वाली क्रिया को क्या कहते हैं?</div> <div>(A) <input type="radio"/> नामबोधक क्रिया नामबोधक क्रिया</div> <div>(B) <input type="radio"/> प्रेरणार्थक क्रिया प्रेरणार्थक क्रिया</div> <div>(C) <input type="radio"/> नामधातु क्रिया नामधातु क्रिया</div> <div>(D) <input checked="" type="radio"/> सहायक क्रिया (Correct Answer) (Chosen option)</div>	

सहायक क्रिया

Question No.13

Marks: 2.50

Bookmark ☐

'गाड़ीवाला' शब्द में कौन-सा प्रत्यय है?
'गाड़ीवाला' शब्द में कौन-सा प्रत्यय है?

- (A) ☐ डीवाला
डीवाला
- (B) ☐ गाड़ी
गाड़ी
- (C) ☒ वाला (Correct Answer) (Chosen option)
वाला
- (D) ☐ ला
ला

Question No.14

Marks: 2.50

Bookmark ☐

"संभव है कि कल हमारा परिणाम निकलेगा।" – इस वाक्य में क्रिया किस काल का बोध करा रही है?
"संभव है कि कल हमारा परिणाम निकलेगा।" – इस वाक्य में क्रिया किस काल का बोध करा रही है?

- (A) ☐ सामान्य भविष्यत्
सामान्य भविष्यत्
- (B) ☐ सामान्य भूत
सामान्य भूत
- (C) ☒ संभाव्य भविष्यत् (Correct Answer) (Chosen option)
संभाव्य भविष्यत्
- (D) ☐ अपूर्ण वर्तमान
अपूर्ण वर्तमान

Question No.15

Marks: 2.50

Bookmark ☐

'अंकुश न मानना' - मुहावरे का अर्थ क्या है?
'अंकुश न मानना' - मुहावरे का अर्थ क्या है?

- (A) ☒ न डरना (Correct Answer) (Chosen option)
न डरना
- (B) ☐ खुश हो जाना
खुश हो जाना
- (C) ☐ पाबंदी लगाना
पाबंदी लगाना
- (D) ☐ अपेक्षा करना
अपेक्षा करना

Question No.16

Marks: 2.50

Bookmark ☐

सूरदास की कृतियों की भाषा कौन-सी है?
सूरदास की कृतियों की भाषा कौन-सी है?

- (A) ☐ मैथिली
मैथिली
- (B) ☐ सधुक्कड़ी
सधुक्कड़ी
- (C) ☒ ब्रज (Correct Answer) (Chosen option)
ब्रज
- (D) ☐ अवधी
अवधी

Question No.17

Marks: 2.50

Bookmark ☐

केंद्रीय हिंदी निदेशालय की पत्रिका का नाम क्या है?
केंद्रीय हिंदी निदेशालय की पत्रिका का नाम क्या है?

- (A) ☐ बहुवचन
बहुवचन
- (B) ☒ भारतीय साहित्य (Chosen option)
भारतीय साहित्य
- (C) ☐ गगनांचल
गगनांचल
- (D) ☐ भाषा (Correct Answer)
भाषा

Question No.18

Marks: 2.50

Bookmark ☐

'सर्वोपरि' का सही संधि-विच्छेद कौन-सा है?
'सर्वोपरि' का सही संधि-विच्छेद कौन-सा है?

- (A) ☒ सर्व+उपरि (Correct Answer) (Chosen option)
सर्व+उपरि
- (B) ☐ सर्वे+परि
सर्वे+परि
- (C) ☐ स+ऊपरी
स+ऊपरी
- (D) ☐ सर्वो+परि
सर्वो+परि

Question No.19

Marks: 2.50

Bookmark ☐

"मैंने आहुति बनकर देखा, यह प्रेम यज्ञ की ज्वाला है।" – यह उक्ति किस रचनाकार की है?
"मैंने आहुति बनकर देखा, यह प्रेम यज्ञ की ज्वाला है।" – यह उक्ति किस रचनाकार की है?

<div><div>(A) <input type="radio"/> सूर्यकांत त्रिपाठी निराला (Chosen option) सूर्यकांत त्रिपाठी निराला</div><div>(B) <input type="radio"/> महादेवी वर्मा महादेवी वर्मा</div><div>(C) <input type="radio"/> जयशंकर प्रसाद जयशंकर प्रसाद</div><div>(D) <input checked="" type="radio"/> अज्ञेय (Correct Answer) अज्ञेय</div></div>	
<div><div>Question No.20</div><div>Marks: 2.50 Bookmark <input type="checkbox"/></div><div>"डॉक्टर साहब कितनी देर में आएंगे?" – इस वाक्य में किस प्रकार के क्रियाविशेषण का प्रयोग हुआ है? "डॉक्टर साहब कितनी देर में आएंगे?" – इस वाक्य में किस प्रकार के क्रियाविशेषण का प्रयोग हुआ है?</div><div>(A) <input type="radio"/> स्थानवाचक स्थानवाचक</div><div>(B) <input checked="" type="radio"/> कालवाचक (Correct Answer) (Chosen option) कालवाचक</div><div>(C) <input type="radio"/> रीतिवाचक रीतिवाचक</div><div>(D) <input type="radio"/> परिमाणवाचक परिमाणवाचक</div></div>	
<div><div>Question No.21</div><div>Marks: 2.50 Bookmark <input type="checkbox"/></div><div>'बात बोलेंगी' के रचनाकार कौन हैं? 'बात बोलेंगी' के रचनाकार कौन हैं?</div><div>(A) <input checked="" type="radio"/> शमशेर बहादुर सिंह (Correct Answer) शमशेर बहादुर सिंह</div><div>(B) <input type="radio"/> सूर्यकांत त्रिपाठी निराला सूर्यकांत त्रिपाठी निराला</div><div>(C) <input checked="" type="radio"/> कुँवर नारायण (Chosen option) कुँवर नारायण</div><div>(D) <input type="radio"/> रघुवीर सहाय रघुवीर सहाय</div></div>	
<div><div>Question No.22</div><div>Marks: 2.50 Bookmark <input type="checkbox"/></div><div>"यहाँ प्रदर्शित वस्तुओं को छूना मना है।" – यह किस प्रकार का वाक्य है? "यहाँ प्रदर्शित वस्तुओं को छूना मना है।" – यह किस प्रकार का वाक्य है?</div><div>(A) <input type="radio"/> संकेतवाचक वाक्य संकेतवाचक वाक्य</div><div>(B) <input checked="" type="radio"/> निषेधवाचक वाक्य (Correct Answer) (Chosen option) निषेधवाचक वाक्य</div><div>(C) <input type="radio"/> विधानवाचक वाक्य विधानवाचक वाक्य</div><div>(D) <input type="radio"/> प्रश्नवाचक वाक्य प्रश्नवाचक वाक्य</div></div>	
<div><div>Question No.23</div><div>Marks: 2.50 Bookmark <input type="checkbox"/></div><div>'Minutes(मिनिट्स)' का हिंदी पर्याय क्या है? 'Minutes(मिनिट्स)' का हिंदी पर्याय क्या है?</div><div>(A) <input type="radio"/> कार्योत्तर कार्योत्तर</div><div>(B) <input checked="" type="radio"/> कार्यसूची (Chosen option) कार्यसूची</div><div>(C) <input checked="" type="radio"/> कार्यवृत्त (Correct Answer) कार्यवृत्त</div><div>(D) <input type="radio"/> संकल्प संकल्प</div></div>	
<div><div>Question No.24</div><div>Marks: 2.50 Bookmark <input type="checkbox"/></div><div>जिस समास में दोनों पदों के माध्यम से एक विशेष यानी तीसरे अर्थ का बोध होता है, तो वह किस प्रकार का समास कहलाता है? जिस समास में दोनों पदों के माध्यम से एक विशेष यानी तीसरे अर्थ का बोध होता है, तो वह किस प्रकार का समास कहलाता है?</div><div>(A) <input checked="" type="radio"/> बहुव्रीहि समास (Correct Answer) बहुव्रीहि समास</div><div>(B) <input checked="" type="radio"/> कर्मधारय समास (Chosen option) कर्मधारय समास</div><div>(C) <input type="radio"/> अव्ययीभाव समास अव्ययीभाव समास</div><div>(D) <input type="radio"/> द्विगु समास द्विगु समास</div></div>	
<div><div>Question No.25</div><div>Marks: 2.50 Bookmark <input type="checkbox"/></div><div>इनमें से 'वस्तु' का बहुवचन क्या होगा? इनमें से 'वस्तु' का बहुवचन क्या होगा?</div><div>(A) <input type="radio"/> सारी वस्तु सारी वस्तु</div><div>(B) <input type="radio"/> वस्तुओं वस्तुओं</div><div>(C) <input checked="" type="radio"/> वस्तुएँ (Correct Answer) (Chosen option) वस्तुएँ</div><div>(D) <input type="radio"/> इनमें से कोई नहीं</div></div>	

इनमें से कोई नहीं	
<div>Question No.26</div> <div>Marks: 2.50</div> <div>Bookmark <input type="checkbox"/></div> <div>सही वर्तनी वाला शब्द कौन-सा है? सही वर्तनी वाला शब्द कौन-सा है? (A) <input type="radio"/> शमिती शमिती (B) <input type="radio"/> समीती समीती (C) <input checked="" type="radio"/> समिति (Correct Answer) (Chosen option) समिति (D) <input type="radio"/> समीति समीति</div>	
<div>Question No.27</div> <div>Marks: 2.50</div> <div>Bookmark <input type="checkbox"/></div> <div>इनमें से कौन-सी भाषा भारतीय संविधान की आठवीं अनुसूची में शामिल नहीं है? इनमें से कौन-सी भाषा भारतीय संविधान की आठवीं अनुसूची में शामिल नहीं है? (A) <input type="radio"/> सिंधी सिंधी (B) <input type="radio"/> कन्नड़ कन्नड़ (C) <input type="radio"/> नेपाली नेपाली (D) <input checked="" type="radio"/> तुळु (Correct Answer) (Chosen option) तुळु</div>	
<div>Question No.28</div> <div>Marks: 2.50</div> <div>Bookmark <input type="checkbox"/></div> <div>रौद्र रस का स्थायीभाव क्या होता है? रौद्र रस का स्थायीभाव क्या होता है? (A) <input checked="" type="radio"/> क्रोध (Correct Answer) (Chosen option) क्रोध (B) <input type="radio"/> रति रति (C) <input type="radio"/> भय भय (D) <input type="radio"/> शोक शोक</div>	
<div>Question No.29</div> <div>Marks: 2.50</div> <div>Bookmark <input type="checkbox"/></div> <div>हिंदी साहित्य के लिए प्रथम व्यास सम्मान किन्हें प्राप्त हुआ? हिंदी साहित्य के लिए प्रथम व्यास सम्मान किन्हें प्राप्त हुआ? (A) <input type="radio"/> रामचंद्र शुक्ल रामचंद्र शुक्ल (B) <input type="radio"/> धर्मवीर भारती धर्मवीर भारती (C) <input checked="" type="radio"/> शिवप्रसाद सिंह (Chosen option) शिवप्रसाद सिंह (D) <input type="radio"/> रामविलास शर्मा (Correct Answer) रामविलास शर्मा</div>	
<div>Question No.30</div> <div>Marks: 2.50</div> <div>Bookmark <input type="checkbox"/></div> <div>‘जिस पर आक्रमण न किया गया हो’ – इस वाक्यांश के लिए सही शब्द कौन-सा है? ‘जिस पर आक्रमण न किया गया हो’ – इस वाक्यांश के लिए सही शब्द कौन-सा है? (A) <input type="radio"/> जीवट जीवट (B) <input type="radio"/> भयानक भयानक (C) <input type="radio"/> अछूता अछूता (D) <input checked="" type="radio"/> अनाक्रांत (Correct Answer) (Chosen option) अनाक्रांत</div>	
<div>Question No.31</div> <div>Marks: 2.50</div> <div>Bookmark <input type="checkbox"/></div> <div>“आज मुझे बहुत काम है।” - इस वाक्य में ‘बहुत’ किस प्रकार का विशेषण है? “आज मुझे बहुत काम है।” - इस वाक्य में ‘बहुत’ किस प्रकार का विशेषण है? (A) <input checked="" type="radio"/> परिमाणवाचक विशेषण (Correct Answer) परिमाणवाचक विशेषण (B) <input checked="" type="radio"/> संख्यावाचक विशेषण (Chosen option) संख्यावाचक विशेषण (C) <input type="radio"/> गुणवाचक विशेषण गुणवाचक विशेषण (D) <input type="radio"/> सार्वनामिक विशेषण सार्वनामिक विशेषण</div>	
<div>Question No.32</div> <div>Marks: 2.50</div> <div>Bookmark <input type="checkbox"/></div> <div>“यह मेरी पुस्तक है।” – इस वाक्य में कौन-सा कारक है? “यह मेरी पुस्तक है।” – इस वाक्य में कौन-सा कारक है?</div>	

<div>(A) <input checked="" type="radio"/> संबंध कारक (Correct Answer) (Chosen option) संबंध कारक</div> <div>(B) <input type="radio"/> अधिकरण कारक अधिकरण कारक</div> <div>(C) <input type="radio"/> अपादान कारक अपादान कारक</div> <div>(D) <input type="radio"/> संप्रदान कारक संप्रदान कारक</div>	
<div>Question No.33</div> <div>इनमें से कौन-सा शब्द 'आलोचना' का पर्यायवाची शब्द नहीं है? इनमें से कौन-सा शब्द 'आलोचना' का पर्यायवाची शब्द नहीं है?</div> <div>(A) <input type="radio"/> समीक्षा समीक्षा</div> <div>(B) <input type="radio"/> टिप्पणी टिप्पणी</div> <div>(C) <input type="radio"/> नुक्ताचीनी नुक्ताचीनी</div> <div>(D) <input checked="" type="radio"/> सोचना (Correct Answer) (Chosen option) सोचना</div>	<div>Marks: 2.50</div> <div>Bookmark <input type="checkbox"/></div>
<div>Question No.34</div> <div>तालव्य महाप्राण घोष व्यंजन वर्ण का उदाहरण कौन-सा है? तालव्य महाप्राण घोष व्यंजन वर्ण का उदाहरण कौन-सा है?</div> <div>(A) <input checked="" type="radio"/> ठ (Chosen option) ठ</div> <div>(B) <input type="radio"/> छ् छ्</div> <div>(C) <input type="radio"/> झ् (Correct Answer) झ्</div> <div>(D) <input type="radio"/> थ् थ्</div>	<div>Marks: 2.50</div> <div>Bookmark <input type="checkbox"/></div>
<div>Question No.35</div> <div>'Notification(नोटिफिकेशन)' का हिंदी पर्याय क्या है? 'Notification(नोटिफिकेशन)' का हिंदी पर्याय क्या है?</div> <div>(A) <input type="radio"/> सूचना सूचना</div> <div>(B) <input type="radio"/> संकल्प संकल्प</div> <div>(C) <input type="radio"/> जानकारी जानकारी</div> <div>(D) <input checked="" type="radio"/> अधिसूचना (Correct Answer) (Chosen option) अधिसूचना</div>	<div>Marks: 2.50</div> <div>Bookmark <input type="checkbox"/></div>
<div>Question No.36</div> <div>'हरिद्रा' शब्द का तद्भव रूप क्या है? 'हरिद्रा' शब्द का तद्भव रूप क्या है?</div> <div>(A) <input checked="" type="radio"/> हरी (Chosen option) हरी</div> <div>(B) <input type="radio"/> हार हार</div> <div>(C) <input type="radio"/> हरा हरा</div> <div>(D) <input type="radio"/> हल्दी (Correct Answer) हल्दी</div>	<div>Marks: 2.50</div> <div>Bookmark <input type="checkbox"/></div>
<div>Question No.37</div> <div>छठा विश्व हिंदी सम्मेलन कहाँ संपन्न हुआ था? छठा विश्व हिंदी सम्मेलन कहाँ संपन्न हुआ था?</div> <div>(A) <input checked="" type="radio"/> नई दिल्ली (भारत) (Chosen option) नई दिल्ली (भारत)</div> <div>(B) <input type="radio"/> पोर्ट ऑफ़ स्पेन (त्रिनिदाद) पोर्ट ऑफ़ स्पेन (त्रिनिदाद)</div> <div>(C) <input type="radio"/> पोर्ट लुई (मॉरिशस) पोर्ट लुई (मॉरिशस)</div> <div>(D) <input type="radio"/> लंदन (ब्रिटेन) (Correct Answer) लंदन (ब्रिटेन)</div>	<div>Marks: 2.50</div> <div>Bookmark <input type="checkbox"/></div>
<div>Question No.38</div> <div>"गीता जल्दी-जल्दी मुँह में लड़झ ठूसने लगी।" - इस वाक्य में 'जल्दी-जल्दी' किस प्रकार का क्रियाविशेषण है? "गीता जल्दी-जल्दी मुँह में लड़झ ठूसने लगी।" - इस वाक्य में 'जल्दी-जल्दी' किस प्रकार का क्रियाविशेषण है?</div> <div>(A) <input type="radio"/> स्थानवाचक क्रियाविशेषण स्थानवाचक क्रियाविशेषण</div> <div>(B) <input type="radio"/> परिमाणवाचक क्रियाविशेषण परिमाणवाचक क्रियाविशेषण</div> <div>(C) <input checked="" type="radio"/> रीतिवाचक क्रियाविशेषण (Correct Answer) (Chosen option) रीतिवाचक क्रियाविशेषण</div> <div>(D) <input type="radio"/> कालवाचक क्रियाविशेषण</div>	<div>Marks: 2.50</div> <div>Bookmark <input type="checkbox"/></div>

कालवाचक क्रियाविशेषण	
<div>Question No.39</div> <div>Marks: 2.50</div> <div>Bookmark <input type="checkbox"/></div> <div>जिन पंक्तियों में समानार्थक शब्दों या वाक्यांशों की आवृत्ति हो परंतु अन्वय करने पर अर्थ में अंतर हो तो वहाँ कौन-सा अलंकार होता है? जिन पंक्तियों में समानार्थक शब्दों या वाक्यांशों की आवृत्ति हो परंतु अन्वय करने पर अर्थ में अंतर हो तो वहाँ कौन-सा अलंकार होता है?</div> <div><div>(A) <input type="radio"/> छेकानुप्रास अलंकार</div><div>छेकानुप्रास अलंकार</div><div>(B) <input checked="" type="radio"/> लाटानुप्रास अलंकार (Correct Answer)</div><div>लाटानुप्रास अलंकार</div><div>(C) <input type="radio"/> श्रुत्यनुप्रास अलंकार</div><div>श्रुत्यनुप्रास अलंकार</div><div>(D) <input type="radio"/> वृत्यानुप्रास अलंकार (Chosen option)</div><div>वृत्यानुप्रास अलंकार</div></div>	
<div>Question No.40</div> <div>Marks: 2.50</div> <div>Bookmark <input type="checkbox"/></div> <div>किस कृति के लिए अमृतलाल नागर को साहित्य अकादमी पुरस्कार प्राप्त हुआ? किस कृति के लिए अमृतलाल नागर को साहित्य अकादमी पुरस्कार प्राप्त हुआ?</div> <div><div>(A) <input type="radio"/> अमृत और विष (Correct Answer) (Chosen option)</div><div>अमृत और विष</div><div>(B) <input type="radio"/> अग्निगर्भा</div><div>अग्निगर्भा</div><div>(C) <input type="radio"/> महाकाल</div><div>महाकाल</div><div>(D) <input type="radio"/> करवट</div><div>करवट</div></div>	
BASIC LAW - CONSTITUTION AND GENERAL KNOWLEDGE - BASIC LAW - CONSTITUTION AND GENERAL KNOWLEDGE	
<div>Question No.1</div> <div>Marks: 2.50</div> <div>Bookmark <input type="checkbox"/></div> <div>The 'Export Preparedness Index' is released by: 'निर्यात तत्परता सूचकांक' किसके द्वारा जारी किया जाता है?</div> <div><div>(A) <input type="radio"/> Ministry of Commerce and Industry (Chosen option)</div><div>वाणिज्य और उद्योग मंत्रालय</div><div>(B) <input type="radio"/> Ministry of External Affairs</div><div>विदेश मंत्रालय</div><div>(C) <input type="radio"/> Ministry of Finance</div><div>वित्त मंत्रालय</div><div>(D) <input checked="" type="radio"/> NITI Aayog (Correct Answer)</div><div>नीति आयोग</div></div>	
<div>Question No.2</div> <div>Marks: 2.50</div> <div>Bookmark <input type="checkbox"/></div> <div>Which of the following Articles of the Indian Constitution contains provisions regarding 'Gram Sabha'? भारतीय संविधान के निम्नलिखित में से किस अनुच्छेद में 'ग्राम सभा' के संबंध में प्रावधान शामिल हैं?</div> <div><div>(A) <input type="radio"/> Article 243 (Chosen option)</div><div>अनुच्छेद 243</div><div>(B) <input checked="" type="radio"/> Article 243 A (Correct Answer)</div><div>अनुच्छेद 243 A</div><div>(C) <input type="radio"/> Article 300 A</div><div>अनुच्छेद 300 A</div><div>(D) <input type="radio"/> Article 252</div><div>अनुच्छेद 252</div></div>	
<div>Question No.3</div> <div>Marks: 2.50</div> <div>Bookmark <input type="checkbox"/></div> <div>The Protection of Human Rights Act provides for the constitution of special investigative agency under Section ____ of the Act. मानवाधिकार संरक्षण अधिनियम, अधिनियम की धारा ____ के तहत विशेष जांच एजेंसी के गठन का प्रावधान करता है।</div> <div><div>(A) <input type="radio"/> 40</div><div>40</div><div>(B) <input type="radio"/> 38 (Chosen option)</div><div>38</div><div>(C) <input type="radio"/> 39</div><div>39</div><div>(D) <input checked="" type="radio"/> 37 (Correct Answer)</div><div>37</div></div>	
<div>Question No.4</div> <div>Marks: 2.50</div> <div>Bookmark <input type="checkbox"/></div> <div>Which Mughal ruler abolished the Jizya and Pilgrimage Tax that were based on the religious grounds? किस मुगल शासक ने धार्मिक आधार पर लगाए गए जज़िया और तीर्थयात्रा कर को समाप्त किया था?</div> <div><div>(A) <input type="radio"/> Bahadur Shah I</div><div>बहादुर शाह प्रथम</div><div>(B) <input type="radio"/> Aurangzeb</div><div>औरंगज़ेब</div><div>(C) <input checked="" type="radio"/> Akbar (Correct Answer) (Chosen option)</div><div>अकबर</div><div>(D) <input type="radio"/> Sher Shah Suri</div><div>शेर शाह सूरी</div></div>	
<div>Question No.5</div> <div>Marks: 2.50</div> <div>Bookmark <input type="checkbox"/></div> <div>Which of the following viruses causes Swine Flu? निम्नलिखित में से कौन से विषाणु से स्वाइन फ्लू होता है?</div> <div><div>(A) <input checked="" type="radio"/> H1N1 Virus (Correct Answer) (Chosen option)</div><div>H1N1 विषाणु</div><div>(B) <input type="radio"/> Ebola virus</div></div>	

<p>इबोला विषाणु</p> <p>(C) <input type="radio"/> Rabies अलर्क विषाणु (रेबीज़)</p> <p>(D) <input type="radio"/> Marburg virus मारबर्ग विषाणु</p>	
<p>Question No.6</p> <p>Which is regarded as the hardest substance in a human body that is made up of Calcium phosphate and does not dissolve in water? निम्नलिखित में से किस पदार्थ को मानव शरीर में सबसे कठोर पदार्थ माना जाता है जो कैल्शियम फॉस्फेट से निर्मित होता है और जल में नहीं घुलता है?</p> <p>(A) <input type="radio"/> Adenosine Tri Phosphate एडीनोसिन ट्राइफॉस्फेट</p> <p>(B) <input checked="" type="radio"/> Tooth enamel (Correct Answer) (Chosen option) दंतवल्क</p> <p>(C) <input type="radio"/> Nucleotide न्यूक्लियोटाइड</p> <p>(D) <input type="radio"/> Deoxyribonucleic Acid डिऑक्सीराइबोन्यूक्लिक अम्ल</p>	<p>Marks: 2.50</p> <p>Bookmark <input type="checkbox"/></p>
<p>Question No.7</p> <p>The Motor Vehicles (Amendment) Act 2019 has amended most of the penal provisions of the original Act which was enacted in the year _____. मोटर वाहन (संशोधन) अधिनियम 2019 ने मूल अधिनियम के अधिकांश दंडात्मक प्रावधानों में संशोधन किया है, जिसे वर्ष _____ में अधिनियमित किया गया था।</p> <p>(A) <input type="radio"/> 1991 1991</p> <p>(B) <input checked="" type="radio"/> 1989 (Correct Answer) (Chosen option) 1989</p> <p>(C) <input type="radio"/> 1992 1992</p> <p>(D) <input type="radio"/> 1990 1990</p>	<p>Marks: 2.50</p> <p>Bookmark <input type="checkbox"/></p>
<p>Question No.8</p> <p>Where is the Mount Kailash located ? केलाश पर्वत कहाँ स्थित है?</p> <p>(A) <input type="radio"/> Nepal नेपाल</p> <p>(B) <input type="radio"/> India भारत</p> <p>(C) <input type="radio"/> Bhutan भूटान</p> <p>(D) <input checked="" type="radio"/> China (Correct Answer) (Chosen option) चीन</p>	<p>Marks: 2.50</p> <p>Bookmark <input type="checkbox"/></p>
<p>Question No.9</p> <p>In which year the Supreme Court upheld the right of voters to reject all candidates contesting the elections, saying it would go a long way in cleansing the political system of the country? किस वर्ष में सुप्रीम कोर्ट ने यह कहते हुए चुनाव लड़ने वाले सभी उम्मीदवारों को अस्वीकार (खारिज) करने के मतदाताओं के अधिकार को सही ठहराया, कि यह देश की राजनीतिक प्रणाली के अपमार्जन में एक लंबा रास्ता तय करेगा?</p> <p>(A) <input type="radio"/> 2014 2014</p> <p>(B) <input type="radio"/> 2009 2009</p> <p>(C) <input type="radio"/> 2011 2011</p> <p>(D) <input checked="" type="radio"/> 2013 (Correct Answer) (Chosen option) 2013</p>	<p>Marks: 2.50</p> <p>Bookmark <input type="checkbox"/></p>
<p>Question No.10</p> <p>In which of the following years, "Twitter" was founded? निम्नलिखित में से किस वर्ष में, "ट्विटर" की स्थापना की गई थी?</p> <p>(A) <input type="radio"/> 2012 2012</p> <p>(B) <input checked="" type="radio"/> 2006 (Correct Answer) (Chosen option) 2006</p> <p>(C) <input type="radio"/> 2016 2016</p> <p>(D) <input type="radio"/> 2010 2010</p>	<p>Marks: 2.50</p> <p>Bookmark <input type="checkbox"/></p>
<p>Question No.11</p> <p>The National Disaster Management Authority (NDMA) is headed by: राष्ट्रीय आपदा प्रबंधन प्राधिकरण (NDMA) की अध्यक्षता किसके द्वारा की जाती है?</p> <p>(A) <input type="radio"/> Union Minister of Environment, Forest and Climate Change केंद्रीय पर्यावरण, वन और जलवायु परिवर्तन मंत्री</p> <p>(B) <input checked="" type="radio"/> Prime Minister of India (Correct Answer) भारत के प्रधानमंत्री</p> <p>(C) <input type="radio"/> Union Home Minister (Chosen option) केंद्रीय गृह मंत्री</p> <p>(D) <input type="radio"/> Union Minister of Earth Sciences केंद्रीय पृथ्वी विज्ञान मंत्री</p>	<p>Marks: 2.50</p> <p>Bookmark <input type="checkbox"/></p>
<p>Question No.12</p> <p>Which among the following was founded as the successor organisation to the 'General Agreement on Tariffs and Trade (GATT)? निम्नलिखित में से किसे प्रशुल्क और व्यापार पर सामान्य समझौता (जीएटीटी) के परवर्ती संगठन के रूप में स्थापित किया गया था?</p>	<p>Marks: 2.50</p> <p>Bookmark <input type="checkbox"/></p>

<div>(A) <input type="radio"/> European Free Trade Association यूरोपीय मुक्त व्यापार संगठन</div> <div>(B) <input type="radio"/> United Nations संयुक्त राष्ट्र</div> <div>(C) <input checked="" type="radio"/> World Trade Organisation (Correct Answer) (Chosen option) विश्व व्यापार संगठन</div> <div>(D) <input type="radio"/> Trade Data Monitor ट्रेड डेटा मॉनिटर</div>	
<div>Question No.13</div> <div>Marks: 2.50</div> <div>Bookmark <input type="checkbox"/></div> <div>The first stage of demographic transition model is characterized by _____. जनसांख्यिकीय संक्रमण मॉडल का प्रथम चरण _____ द्वारा वर्णित है।</div> <div>(A) <input type="checkbox"/> High Birth Rate and Low Death Rate (Chosen option) उच्च जन्म दर और निम्न मृत्यु दर</div> <div>(B) <input type="radio"/> Low Birth Rate and Low Death Rate निम्न जन्म दर और निम्न मृत्यु दर</div> <div>(C) <input type="radio"/> High Birth Rate and High Death Rate (Correct Answer) उच्च जन्म दर और उच्च मृत्यु दर</div> <div>(D) <input type="radio"/> Low Birth Rate and High Death Rate निम्न जन्म दर और उच्च मृत्यु दर</div>	
<div>Question No.14</div> <div>Marks: 2.50</div> <div>Bookmark <input type="checkbox"/></div> <div>The Protection of Women from Domestic Violence Act was enacted in the year of _____. घरेलू हिंसा से महिलाओं का संरक्षण अधिनियम, _____ वर्ष में अधिनियमित किया गया था।</div> <div>(A) <input type="checkbox"/> 1992 (Chosen option) 1992</div> <div>(B) <input type="radio"/> 2010 2010</div> <div>(C) <input type="radio"/> 2005 (Correct Answer) 2005</div> <div>(D) <input type="radio"/> 2002 2002</div>	
<div>Question No.15</div> <div>Marks: 2.50</div> <div>Bookmark <input type="checkbox"/></div> <div>The principle of 'Environmental Impact Assessment' was introduced for the first time in the National Environmental Policy Act of _____. 'पर्यावरण प्रभाव आकलन' का सिद्धांत पहली बार _____ के राष्ट्रीय पर्यावरण नीति अधिनियम में पेश किया गया था।</div> <div>(A) <input type="radio"/> United States of America (Correct Answer) संयुक्त राज्य अमेरिका</div> <div>(B) <input type="radio"/> France फ्रांस</div> <div>(C) <input type="checkbox"/> Switzerland (Chosen option) स्विट्जरलैंड</div> <div>(D) <input type="radio"/> England इंग्लैंड</div>	
<div>Question No.16</div> <div>Marks: 2.50</div> <div>Bookmark <input type="checkbox"/></div> <div>Which State initiated the eradication of Zamindari system? किस राज्य ने जमींदारी प्रथा के उन्मूलन की पहल की?</div> <div>(A) <input type="radio"/> Bengal बंगाल</div> <div>(B) <input type="radio"/> Uttar Pradesh (Correct Answer) उत्तर प्रदेश</div> <div>(C) <input type="checkbox"/> Maharashtra (Chosen option) महाराष्ट्र</div> <div>(D) <input type="radio"/> Bihar बिहार</div>	
<div>Question No.17</div> <div>Marks: 2.50</div> <div>Bookmark <input type="checkbox"/></div> <div>What is the transition zone in the atmosphere where an advancing cold air mass sandwiches a warm air mass known as? वायुमंडल में वह संक्रमण क्षेत्र क्या कहलाता है जहाँ प्रगामी शीत वायु द्रव्यमान, गर्म वायु द्रव्यमान को बीच में रखता है?</div> <div>(A) <input type="radio"/> Palaeomagnetism पुराचुंबकत्व</div> <div>(B) <input type="checkbox"/> Thermocline (Chosen option) तापप्रवणस्तर</div> <div>(C) <input type="radio"/> Run-off अपवाह</div> <div>(D) <input type="radio"/> Occluded Front (Correct Answer) अधिविष्ट्र वाताग्र</div>	
<div>Question No.18</div> <div>Marks: 2.50</div> <div>Bookmark <input type="checkbox"/></div> <div>The maxim 'ignorantia juris non excusat' means _____. 'इग्नोरंटिया ज्यूरिस नॉन एक्ससैट' सिद्धांत का अर्थ है _____.</div> <div>(A) <input type="radio"/> Ignorance of fact is not excusable तथ्य की अज्ञानता, क्षम्य नहीं है</div> <div>(B) <input type="radio"/> Ignorance of fact is excusable तथ्य की अज्ञानता, क्षम्य है</div> <div>(C) <input type="radio"/> Ignorance of law is excusable कानून की अज्ञानता, क्षम्य है</div> <div>(D) <input type="checkbox"/> Ignorance of law is not excusable (Correct Answer) (Chosen option) कानून की अज्ञानता, क्षम्य नहीं है</div>	
<div>Question No.19</div> <div>Marks: 2.50</div> <div>Bookmark <input type="checkbox"/></div>	

<p>In which year the institution of High court was first established in India? भारत में उच्च न्यायालय की संस्था पहली बार किस वर्ष में स्थापित की गई थी?</p> <p>(A) <input type="radio"/> 1885 (Chosen option) 1885</p> <p>(B) <input type="radio"/> 1947 1947</p> <p>(C) <input checked="" type="radio"/> 1862 (Correct Answer) 1862</p> <p>(D) <input type="radio"/> 1858 1858</p>	
<p>Question No.20</p> <p>Marks: 2.50 Bookmark <input type="checkbox"/></p> <p>Which among the following sessions of the Indian National Congress was famous for the reunion of the two wings in 1916? भारतीय राष्ट्रीय कांग्रेस का निम्नलिखित कौन सा अधिवेशन 1916 में दो गुटों के पुनर्मिलन के लिए प्रसिद्ध था?</p> <p>(A) <input type="radio"/> Kanpur कानपूर</p> <p>(B) <input type="radio"/> Madras मद्रास</p> <p>(C) <input checked="" type="radio"/> Lucknow (Correct Answer) (Chosen option) लखनऊ</p> <p>(D) <input type="radio"/> Surat सूरत</p>	
<p>Question No.21</p> <p>Marks: 2.50 Bookmark <input type="checkbox"/></p> <p>The Uttar Pradesh legislative Assembly consists of how many nominated Anglo-Indian member/s? उत्तर प्रदेश विधान सभा में कितने नामित एंग्लो-इंडियन सदस्य हैं?</p> <p>(A) <input type="radio"/> 4 4</p> <p>(B) <input type="radio"/> 3 3</p> <p>(C) <input checked="" type="radio"/> 1 (Correct Answer) 1</p> <p>(D) <input type="radio"/> 2 (Chosen option) 2</p>	
<p>Question No.22</p> <p>Marks: 2.50 Bookmark <input type="checkbox"/></p> <p>The term 'Securitization' is related to which school of thought _____. शब्द 'प्रतिभूतिकरण' किस विचारधारा से संबंधित है _____।</p> <p>(A) <input checked="" type="radio"/> Copenhagen school of thought (Correct Answer) (Chosen option) कोपेनहेगन विचारधारा</p> <p>(B) <input type="radio"/> German school of thought जर्मन विचारधारा</p> <p>(C) <input type="radio"/> Indian school of thought भारतीय विचारधारा</p> <p>(D) <input type="radio"/> Russian school of thought रूसी विचारधारा</p>	
<p>Question No.23</p> <p>Marks: 2.50 Bookmark <input type="checkbox"/></p> <p>In computer terminology, one terabyte is equal to _____. कंप्यूटर शब्दावली में, एक टेराबाइट _____ के बराबर होता है।</p> <p>(A) <input type="radio"/> 1024 bits 1024 बिट्स</p> <p>(B) <input checked="" type="radio"/> 1024 gigabytes (Correct Answer) (Chosen option) 1024 गीगाबाइट्स</p> <p>(C) <input type="radio"/> 1024 megabytes 1024 मेगाबाइट्स</p> <p>(D) <input type="radio"/> 1024 petabytes 1024 पेटाबाइट्स</p>	
<p>Question No.24</p> <p>Marks: 2.50 Bookmark <input type="checkbox"/></p> <p>The National Cyber Crime Coordination Centre is located in _____. राष्ट्रीय साइबर अपराध समन्वय केंद्र _____ में स्थित है।</p> <p>(A) <input type="radio"/> Bangalore बंगलूर</p> <p>(B) <input type="radio"/> Hyderabad हैदराबाद</p> <p>(C) <input checked="" type="radio"/> Chennai (Chosen option) चेन्नई</p> <p>(D) <input checked="" type="radio"/> New Delhi (Correct Answer) नई दिल्ली</p>	
<p>Question No.25</p> <p>Marks: 2.50 Bookmark <input type="checkbox"/></p> <p>In _____ Triple Talaq was held unconstitutional. _____ के मामले में तीन तालक को असंवैधानिक ठहराया गया था।</p> <p>(A) <input checked="" type="radio"/> Shayara Bano vs Union Of India And Ors. (Correct Answer) (Chosen option) शायरा बानो बनाम भारत संघ और अन्य</p> <p>(B) <input type="radio"/> Vishaka & Ors. v. State of Rajasthan & Ors विशाखा और अन्य बनाम राजस्थान राज्य और अन्य</p> <p>(C) <input type="radio"/> Delhi Domestic Working Women's Forum v. Union of India & Others घरेलू कामकाजी महिला फोरम, दिल्ली बनाम भारत संघ और अन्य</p> <p>(D) <input type="radio"/> Navtej Singh Johar vs. Union Of India नवतेज सिंह जोहर बनाम भारत संघ</p>	

<div>Question No.26</div> <div>Marks: 2.50</div> <div>Bookmark <input type="checkbox"/></div> <div>On whom, the Central Information Commission imposes a penalty under the Right to Information Act, 2005 ? केंद्रीय सूचना आयोग ने सूचना का अधिकार अधिनियम, 2005 के तहत जुर्माना किस पर अधिरोपित किया है? (A) <input type="radio"/> President राष्ट्रपति (B) <input type="radio"/> Chief justice of India भारत के मुख्य न्यायाधीश (C) <input checked="" type="radio"/> Public Information Officer (Correct Answer) (Chosen option) जन सूचना अधिकारी (D) <input type="radio"/> Citizens नागरिक</div>
<div>Question No.27</div> <div>Marks: 2.50</div> <div>Bookmark <input type="checkbox"/></div> <div>Fundamental duties are applicable to: मौलिक कर्तव्य किन पर लागू होते हैं? (A) <input type="radio"/> Both citizens and foreigners (Chosen option) नागरिकों और विदेशियों दोनों पर (B) <input checked="" type="radio"/> Citizens only (Correct Answer) केवल नागरिकों पर (C) <input type="radio"/> Foreigners only केवल विदेशियों पर (D) <input type="radio"/> Armed forces personnel only केवल सशस्त्र बल के कर्मिकों पर</div>
<div>Question No.28</div> <div>Marks: 2.50</div> <div>Bookmark <input type="checkbox"/></div> <div>Which Article of the Constitution of India states how a tax may be imposed or levied? भारतीय संविधान के किस अनुच्छेद में यह कहा गया है, कि कर कैसे लगाया जा सकता है या वसूल किया जा सकता है? (A) <input type="radio"/> 365 365 (B) <input type="radio"/> 245 245 (C) <input checked="" type="radio"/> 268 (Chosen option) 268 (D) <input type="radio"/> 265 (Correct Answer) 265</div>
<div>Question No.29</div> <div>Marks: 2.50</div> <div>Bookmark <input type="checkbox"/></div> <div>Which of the following sectors produces natural goods? निम्नलिखित में से कौन सा क्षेत्र प्राकृतिक वस्तुओं का उत्पादन करता है? (A) <input type="radio"/> Tertiary Sector तृतीयक क्षेत्रक (B) <input type="radio"/> Secondary Sector द्वितीयक क्षेत्रक (C) <input type="radio"/> Quaternary Sector चतुर्थक क्षेत्रक (D) <input checked="" type="radio"/> Primary Sector (Correct Answer) (Chosen option) प्राथमिक क्षेत्रक</div>
<div>Question No.30</div> <div>Marks: 2.50</div> <div>Bookmark <input type="checkbox"/></div> <div>In which year, "the Federal Court of India" was set up as per the provisions of the Government of India Act, 1935? किस वर्ष में, भारत सरकार अधिनियम, 1935 के प्रावधानों के अनुसार "भारत का संघीय न्यायालय" स्थापित किया गया था? (A) <input type="radio"/> 1935 1935 (B) <input type="radio"/> 1939 1939 (C) <input type="radio"/> 1940 1940 (D) <input checked="" type="radio"/> 1937 (Correct Answer) (Chosen option) 1937</div>
<div>Question No.31</div> <div>Marks: 2.50</div> <div>Bookmark <input type="checkbox"/></div> <div>Who has the authority to revoke the 'President Rule' in a state? किसी राज्य में 'राष्ट्रपति शासन' को निरस्त करने का अधिकार किसके पास है? (A) <input type="radio"/> The Chief Secretary of the State राज्य के मुख्य सचिव (B) <input checked="" type="radio"/> The President of India (Correct Answer) (Chosen option) भारत के राष्ट्रपति (C) <input type="radio"/> The Governor of the State राज्य के राज्यपाल (D) <input type="radio"/> The Chief Minister of the State राज्य के मुख्य मंत्री</div>
<div>Question No.32</div> <div>Marks: 2.50</div> <div>Bookmark <input type="checkbox"/></div> <div>Which of the following are not the functions of the revenue department? A) Public Distribution System B) e-services C) Maintenance of law and order निम्नलिखित में से राजस्व विभाग के कार्य कौन से नहीं हैं? A) सार्वजनिक वितरण प्रणाली B) ई-सेवाएं C) कानून और व्यवस्था बनाए रखना (A) <input type="radio"/> Only A केवल A</div>

<div>(B) <input checked="" type="radio"/> A,B and C (Correct Answer) (Chosen option) A, B और C</div> <div>(C) <input type="radio"/> Only B केवल B</div> <div>(D) <input type="radio"/> Only C केवल C</div>	
<div>Question No.33</div> <div>The most recent member state to be added to NATO in 2020 was _____. 2020 में नाटो (NATO) में जोड़ा जाने वाला सबसे नवीनतम सदस्य राष्ट्र _____ था।</div> <div>(A) <input type="radio"/> Croatia क्रोएशिया</div> <div>(B) <input type="radio"/> Russia रूस</div> <div>(C) <input checked="" type="radio"/> North Macedonia (Correct Answer) (Chosen option) उत्तर मैसेडोनिया</div> <div>(D) <input type="radio"/> California कैलिफ़ोर्निया</div>	<div>Marks: 2.50</div> <div>Bookmark <input type="checkbox"/></div>
<div>Question No.34</div> <div>Under the Scheme for Agriculture Infrastructure Fund, the loans upto a limit of Rs. 2 crore will have interest subvention of _____. कृषि इन्फ्रास्ट्रक्चर फंड के लिए योजना के तहत, Rs. 2 करोड़ की सीमा तक के ऋणों के लिए _____ का ब्याज अनुदान होगा।</div> <div>(A) <input checked="" type="radio"/> 3% per annum (Correct Answer) (Chosen option) 3% वार्षिक</div> <div>(B) <input type="radio"/> 5% per annum 5% वार्षिक</div> <div>(C) <input type="radio"/> 7% per annum 7% वार्षिक</div> <div>(D) <input type="radio"/> 10% per annum 10% वार्षिक</div>	<div>Marks: 2.50</div> <div>Bookmark <input type="checkbox"/></div>
<div>Question No.35</div> <div>Which of the following Articles of the Constitution of India, deals with the parliamentary form of government at the Centre? भारतीय संविधान में निम्नलिखित में से कौन से अनुच्छेद केंद्र में सरकार के संसदीय स्वरूप से संबंधित हैं?</div> <div>(A) <input checked="" type="radio"/> Article 74 and 75 (Correct Answer) अनुच्छेद 74 और 75</div> <div>(B) <input type="radio"/> Article 165 and 166 अनुच्छेद 165 और 166</div> <div>(C) <input checked="" type="radio"/> Article 76 and 77 (Chosen option) अनुच्छेद 76 और 77</div> <div>(D) <input type="radio"/> Article 163 and 164 अनुच्छेद 163 और 164</div>	<div>Marks: 2.50</div> <div>Bookmark <input type="checkbox"/></div>
<div>Question No.36</div> <div>Who has the authority to make laws on the subject 'Atomic Energy' according to the seventh schedule of Indian Constitution? भारतीय संविधान की सातवीं अनुसूची के अनुसार 'परमाणु ऊर्जा' विषय पर कानून बनाने का अधिकार किसके पास है?</div> <div>(A) <input type="radio"/> Panchayats पंचायत</div> <div>(B) <input checked="" type="radio"/> Parliament Only (Correct Answer) (Chosen option) केवल संसद</div> <div>(C) <input type="radio"/> State Legislature Only केवल राज्य विधानमंडल</div> <div>(D) <input type="radio"/> Both Parliament and State Legislature संसद और राज्य विधानमंडल दोनों</div>	<div>Marks: 2.50</div> <div>Bookmark <input type="checkbox"/></div>
<div>Question No.37</div> <div>In which year the 'National Investigation Agency Act' was enacted? राष्ट्रीय जांच एजेंसी अधिनियम किस वर्ष अधिनियमित किया गया था?</div> <div>(A) <input type="radio"/> 2015 2015</div> <div>(B) <input checked="" type="radio"/> 1963 (Chosen option) 1963</div> <div>(C) <input checked="" type="radio"/> 2008 (Correct Answer) 2008</div> <div>(D) <input type="radio"/> 1991 1991</div>	<div>Marks: 2.50</div> <div>Bookmark <input type="checkbox"/></div>
<div>Question No.38</div> <div>Kashi Vishwanath temple is located in which of the following districts of Uttar Pradesh? काशी विश्वनाथ मंदिर उत्तर प्रदेश के निम्नलिखित में से किस जिले में स्थित है?</div> <div>(A) <input checked="" type="radio"/> Varanasi (Correct Answer) (Chosen option) वाराणसी</div> <div>(B) <input type="radio"/> Mathura मथुरा</div> <div>(C) <input type="radio"/> Prayagraj प्रयागराज</div> <div>(D) <input type="radio"/> Ayodhya अयोध्या</div>	<div>Marks: 2.50</div> <div>Bookmark <input type="checkbox"/></div>
<div>Question No.39</div> <div>Which among the following Articles authorises the Parliament and State Legislatures to establish Tribunals for the adjudication of disputes other than the service matters? निम्नलिखित में से कौन सा अनुच्छेद संसद और राज्य विधानमंडलों को सेवा मामलों के अलावा विवादों के अधिनिर्णयन के लिए न्यायाधिकरण स्थापित करने के लिए अधिकृत करता है?</div>	<div>Marks: 2.50</div> <div>Bookmark <input type="checkbox"/></div>

- (A) ☐ Article 323 A
अनुच्छेद 323 A
- (B) ☒ Article 323 B (Correct Answer)
अनुच्छेद 323 B
- (C) ☐ Article 239 AB (Chosen option)
अनुच्छेद 239 AB
- (D) ☐ Article 239 AA
अनुच्छेद 239 AA

Question No.40

Marks: 2.50
Bookmark ☐

With respect to the enforcement of fundamental rights, the jurisdiction of the supreme court is:
मौलिक अधिकारों के प्रवर्तन के संबंध में उच्चतम न्यायालय का क्षेत्राधिकार क्या है?

- (A) ☐ Original and exclusive (Chosen option)
मौलिक और अनन्य
- (B) ☐ Not original
मौलिक नहीं
- (C) ☒ Original but not exclusive (Correct Answer)
मौलिक लेकिन अनन्य नहीं
- (D) ☐ Exclusive
अनन्य

NUMERICAL AND MENTAL ABILITY TEST - NUMERICAL AND MENTAL ABILITY TEST

Question No.1

Marks: 2.50
Bookmark ☐

What value should come in the place of question mark (?) in the following equation?
(0.006 ÷ ?) + (0.004 ÷ 0.04) + (0.03 ÷ 0.3) = 0.3

निम्नलिखित समीकरण में प्रश्न चिह्न (?) के स्थान पर क्या मान आना चाहिए?
(0.006 ÷ ?) + (0.004 ÷ 0.04) + (0.03 ÷ 0.3) = 0.3

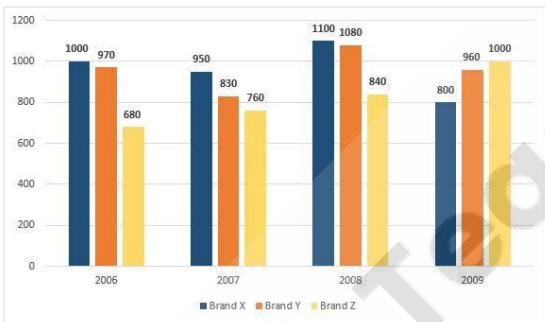
- (A) ☐ 0.001
0.001
- (B) ☐ 0.6
0.6
- (C) ☒ 0.06 (Correct Answer) (Chosen option)
0.06
- (D) ☐ 0.006
0.006

Question No.2

Marks: 2.50
Bookmark ☐

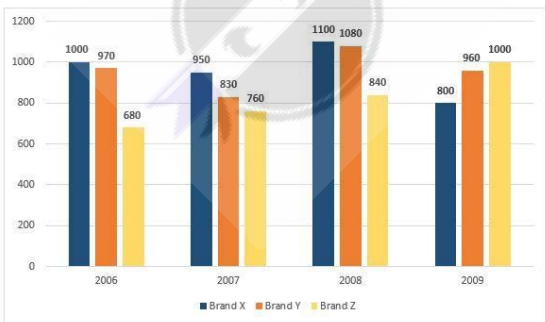
Directions:

Study the following Bar-chart and the data provided to answer the questions that follow:
Sales of 3-different companies selling T-Shirts for the years from 2006 to 2009 are given.
How much percentage of sales decreased for Brand X T-shirt in 2009 compared with 2007?



निर्देश:

निम्न प्रश्नों का उत्तर देने के लिए निम्नलिखित दंड-अरेख और दिए गए आंकड़ों का अध्ययन करें:
वर्ष 2006 से वर्ष 2009 तक टी-शर्ट बेचने वाली 3-अलग-अलग कंपनियों की बिक्री दी गई है।
2007 की तुलना में 2009 में ब्रांड X टी-शर्ट की बिक्री में कितने प्रतिशत की कमी हुई?



- (A) ☒ 15.78% (Correct Answer) (Chosen option)
15.78%
- (B) ☐ 24%
24%
- (C) ☐ 11.11%
11.11%
- (D) ☐ 23.65%
23.65%

Question No.3

Marks: 2.50
Bookmark ☐

Raja donates 29% of his savings to old age home, 30% of the savings to orphanage and 17% of his savings to foundations for medical help. The remaining amount of Rs.7200 of savings is been deposited in bank. Find the salary of Raja, if 50% of the salary is his savings amount.(in Rs.)
राजा अपनी बचत का 29% वृद्धाश्रम को, बचत का 30% अनाथालय को और बचत का 17% चिकित्सा सहायता संस्थानों को दान करता है। बचत की Rs.7200 की शेष राशि बैंक में जमा की गई है। राजा का वेतन ज्ञात करें, यदि वेतन का 50% उसकी बचत राशि है। (Rs. में)

(A) ☐ 40000
40000

(B) ☐ 55000
55000

(C) ☐ 20000
20000

(D) ☒ 60000 (Correct Answer) (Chosen option)
60000

Question No.4 Marks: 2.50
Bookmark ☐

A train travels from Delhi to Amritsar at a speed of 84 km/hr and returns at a speed of 86 km/hr. If it takes 170 hours for total travel, then find the distance between Delhi and Amritsar. (In Km)
एक ट्रेन दिल्ली से अमृतसर तक 84 km/hr की चाल से जाती है और 86 km/hr की चाल से वापस आती है। यदि कुल यात्रा में 170 घंटे लगते हैं, तो दिल्ली और अमृतसर के बीच की दूरी ज्ञात कीजिए। (Km में)

(A) ☐ 7114
7114

(B) ☐ 7334
7334

(C) ☐ 7444
7444

(D) ☒ 7224 (Correct Answer) (Chosen option)
7224

Question No.5 Marks: 2.50
Bookmark ☐

X's 16th birthday is on 9th March which falls on Sunday of a leap year. What will be the day on his 20th birthday?
X का 16वाँ जन्मदिन 9 मार्च को है, जो कि अधिवर्ष (लीप वर्ष) का रविवार है। उसके 20वें जन्मदिन का दिन कौन सा होगा?

(A) ☐ Saturday
शनिवार

(B) ☒ Friday (Correct Answer) (Chosen option)
शुक्रवार

(C) ☐ Wednesday
बुधवार

(D) ☐ Thursday
गुरुवार

Question No.6 Marks: 2.50
Bookmark ☐

Find the sum of all 3 digit numbers that leave a remainder of 4 when divided by 6
उन सभी 3 अंकों की संख्याओं का योगफल ज्ञात कीजिए, जिन्हें 6 से विभाजित करने पर शेषफल 4 रहता है।

(A) ☐ 84050
84050

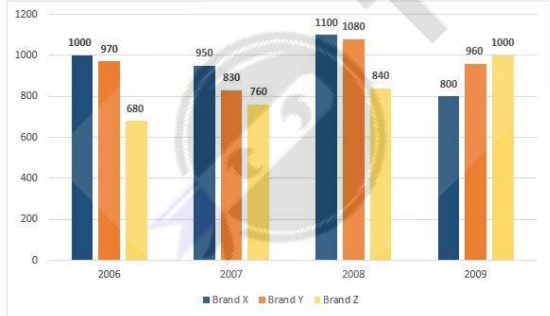
(B) ☒ 82050 (Correct Answer) (Chosen option)
82050

(C) ☐ 83050
83050

(D) ☐ 81050
81050

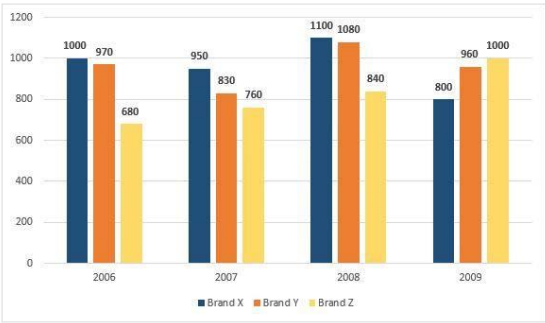
Question No.7 Marks: 2.50
Bookmark ☐

Directions:
Study the following Bar-chart and the data provided to answer the questions that follow:
Sales of 3-different companies selling T-Shirts for the years from 2006 to 2009 are given.
What percentage of total sale of Brand Y T-shirt is Brand Z T-shirt sold in 2009? (Up to two decimal)



Year	Brand X	Brand Y	Brand Z
2006	1000	970	680
2007	950	830	760
2008	1100	1080	840
2009	800	960	1000

निर्देश:
निम्न प्रश्नों का उत्तर देने के लिए निम्नलिखित दंड-आरेख और दिए गए आंकड़ों का अध्ययन करें:
वर्ष 2006 से वर्ष 2009 तक टी-शर्ट्स बेचने वाली 3-अलग-अलग कंपनियों की बिक्री दी गई है।
2009 में बेची गई ब्रांड Z की टी-शर्ट, ब्रांड Y टी-शर्ट की कुल बिक्री का कितना प्रतिशत है? (दो दशमलव स्थानों तक)



- (A) ☐ 26.04% (Correct Answer) (Chosen option)
26.04%
- (B) ☐ 29.27%
29.27%
- (C) ☐ 36.34%
36.34%
- (D) ☐ 52.56%
52.56%

Question No.8

Marks: 2.50
Bookmark ☐

The H.C.F. of the two numbers is 29 and the other two divisors of their Least Common Multiple are 23 and 25. Find the largest number among them.
दो संख्याओं का म.स.प. (महत्तम समापवर्तक) 29 है और उनके लघुत्तम समापवर्त्य के दो अन्य विभाजक 23 और 25 हैं। उनमें से बड़ी संख्या ज्ञात कीजिए।

- (A) ☐ 628
628
- (B) ☐ 725 (Correct Answer) (Chosen option)
725
- (C) ☐ 625
625
- (D) ☐ 685
685

Question No.9

Marks: 2.50
Bookmark ☐

Find the remainder when 571110122 divided by 9.
571110122 को 9 से विभाजित करने पर शेषफल ज्ञात कीजिए।

- (A) ☐ 4
4
- (B) ☐ 6
6
- (C) ☐ 2 (Correct Answer) (Chosen option)
2
- (D) ☐ 8
8

Question No.10

Marks: 2.50
Bookmark ☐

There is 60% increase in an amount in 4 years at simple interest. What will be the compound interest on Rs.46500 after 2 years at the same rate of interest? (In Rs.)
साधारण ब्याज पर 4 वर्षों में एक राशि में 60% की वृद्धि होती है। उसी ब्याज दर पर 2 वर्ष के बाद Rs. 46500 पर चक्रवृद्धि ब्याज क्या होगा? (Rs. में)

- (A) ☐ 12996.25
12996.25
- (B) ☐ 11996.25
11996.25
- (C) ☐ 14996.25 (Correct Answer) (Chosen option)
14996.25
- (D) ☐ 13996.25
13996.25

Question No.11

Marks: 2.50
Bookmark ☐

X, Y and Z enter into a partnership. X contributes one-third of the whole capital while Y contributes as much as X and Z together contribute. If the profit at the end of the year is Rs.93,000, how much would Z receive? (In Rs.)
X, Y और Z एक साझेदारी करते हैं। X, पूरी पूंजी का एक-तिहाई योगदान देता है जबकि Y उतना योगदान देता है जितना X और Z मिलकर योगदान देते हैं। यदि वर्ष के अंत में लाभ Rs.93,000 है, तो Z को कितना प्राप्त होगा? (Rs. में)

- (A) ☐ 42000
42000
- (B) ☐ 16000 (Chosen option)
16000
- (C) ☐ 15000
15000
- (D) ☐ 15500 (Correct Answer)
15500

Question No.12

Marks: 2.50
Bookmark ☐

When a plot is sold for Rs.26130, the owner loses 22%. At what price must that plot be sold in order to gain 22%?
जब किसी भूखंड को Rs. 26130 में बेचा जाता है, तो मालिक को 22% की हानि होती है। 22% लाभ प्राप्त करने के लिए उस भूखंड को किस मूल्य पर बेचा जाना चाहिए?

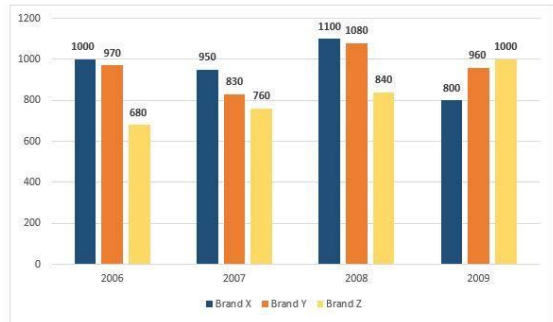
- (A) ☐ 40870 (Correct Answer) (Chosen option)
40870
- (B) ☐ 39870
39870
- (C) ☐ 38870
38870
- (D) ☐ 41870
41870

Question No.13

Marks: 2.50
Bookmark ☐

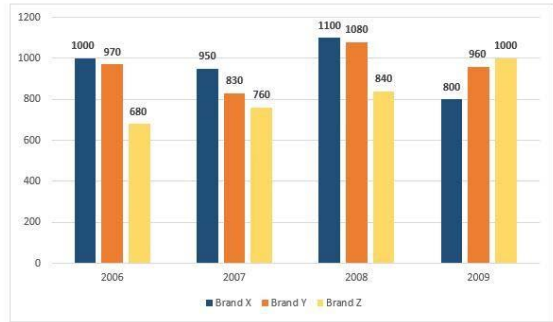
Directions:

Study the following Bar-chart and the data provided to answer the questions that follow :
Sales of 3-different companies selling T-Shirts for the years from 2006 to 2009 are given.
What is the difference between half of the total sale of brand X T-Shirt and the total sale of brand Z T-Shirt?



निर्देश:

निम्नलिखित प्रश्नों का उत्तर देने के लिए दंड-आरेख और दिए गए आंकड़ों का अध्ययन करें:
वर्ष 2006 से वर्ष 2009 तक टी-शर्ट्स बेचने वाली 3-अलग-अलग कंपनियों की बिक्री दी गई है।
ब्रांड X टी-शर्ट की कुल बिक्री के आधे और ब्रांड Z टी-शर्ट की कुल बिक्री में क्या अंतर है?



- (A) ☐ 2075
2075
- (B) ☐ 1525
1525
- (C) ☒ 1355 (Correct Answer) (Chosen option)
1355
- (D) ☐ 1575
1575

Question No.14

Marks: 2.50
Bookmark ☐

In this question, a statement is given followed by two conclusions numbered i and ii. You have to assume everything in the statement to be true, then consider the two conclusions together and decide which of them logically follows beyond a reasonable doubt from the information given in the statement.

Statements:

Mary's teacher gifts a pilot pen whenever she scores 100 marks in Mathematics. Mary scored 100 marks.

Conclusions:

- i) If Mary scored 100 marks in Mathematics, she would receive a gift from her teacher.
ii) If Mary scored 100 marks in other subjects, she wouldn't receive a gift.

Choose the appropriate one from the following options

- (A) Only conclusion i follows
(B) Only conclusion ii follows
(C) Either i or ii follows
(D) Neither i nor ii follows
(E) Both i and ii follow.

इस प्रश्न में, एक कथन और उसके बाद i और ii से संख्यांकित दो निष्कर्ष दिए गए हैं। कथन में दी गई समस्त सूचना को सत्य मानते हुए एक साथ दोनों निष्कर्षों पर विचार करें और निर्धारित करें कि उनमें से कौन सा निष्कर्ष कथन में दी गई सूचना का समुचित संदेह से परे तार्किक रूप से अनुसरण करता है।

कथन:

मेरी जब भी गणित में 100 अंक प्राप्त करती है, उसकी शिक्षिका उसे एक पायलट पेन भेंट करती है। मेरी ने 100 अंक प्राप्त किए।

निष्कर्ष:

- i) यदि मेरी ने गणित में 100 अंक प्राप्त किए, तो उन्हें अपनी शिक्षिका से एक उपहार मिलेगा।
ii) यदि मेरी अन्य विषयों में 100 अंक प्राप्त करती है, तो उसे उपहार नहीं मिलेगा।

निम्नलिखित विकल्पों में से उचित का चयन करें

- (A) केवल निष्कर्ष i अनुसरण करता है।
(B) केवल निष्कर्ष ii अनुसरण करता है।
(C) या तो (i) या ii अनुसरण करता है।
(D) न i न ही ii अनुसरण करता है।
(E) दोनों i और ii अनुसरण करते हैं।
- (A) ☐ C
C
- (B) ☐ B
B
- (C) ☒ A (Correct Answer) (Chosen option)
A
- (D) ☐ D
D

Question No.15

Marks: 2.50
Bookmark ☐

X can finish a job in 135 days. He worked for 51 days alone and the remaining work was completed by Y, in 84 days. How many days would both together take to complete the entire job?

X किसी कार्य को 135 दिनों में पूरा कर सकता है। उसने 51 दिनों तक अकेले कार्य किया और शेष कार्य Y ने 84 दिनों में पूरा किया। दोनों एक साथ कितने दिनों में संपूर्ण कार्य को समाप्त करेंगे?

- (A) ☐ 65.5
65.5
- (B) ☒ 67.5 (Correct Answer) (Chosen option)
67.5
- (C) ☐ 63.5
63.5
- (D) ☐ 61.5
61.5

Question No.16

Marks: 2.50
Bookmark ☐

A watch dealer sells watches at Rs.175616 per watch. However, he is forced to give two successive discounts of 20% and 30% respectively. What is the marked price? (In Rs.)
एक घड़ी विक्रेता प्रति घड़ी की बिक्री Rs.175616 के मूल्य पर करता है। हालांकि वह क्रमशः 20% और 30% की दो क्रमिक छूट देने के लिए बाध्य है। अंकित मूल्य क्या है? (Rs. में)

- (A) ☐ 293600
293600
- (B) ☐ 273600
273600
- (C) ☒ 313600 (Correct Answer) (Chosen option)
313600
- (D) ☐ 253600
253600

Question No.17

Marks: 2.50
Bookmark ☐

If a mirror is placed on the shaded line, then which of the following options is the mirror image of the given figure?

4862atkn

यदि एक दर्पण को छायांकित रेखा पर रखा जाता है, तो निम्नलिखित में से कौन सा विकल्प दी गई आकृति का दर्पण प्रतिबिम्ब है?

4862atkn

(A) ☐

u>taZδ84
u>taZδ84

(B) ☒

n>tpZδ84
n>tpZδ84
4862atkn

(Correct Answer) (Chosen option)

(C) ☐

4862atkn

(D) ☐

4892atku

4892atku

Question No.18

Marks: 2.50

Bookmark ☐

A 513 litre of mixture contains milk and water in the ratio 13:14. How much milk must be added to the mixture so that it contains milk and water in the proportion of 3:2?

513 लीटर मिश्रण में 13:14 के अनुपात में दूध और पानी है। मिश्रण में कितना दूध मिलाया जाना चाहिए ताकि उसमें 3: 2 के अनुपात में दूध और पानी हो?

- (A) ☐ 150
150
- (B) ☐ 156
156
- (C) ☒ 152 (Correct Answer)
152
- (D) ☐ 154 (Chosen option)
154

Question No.19

Marks: 2.50

Bookmark ☐

Select the combination of numbers so that letters arranged accordingly will form a meaningful word.

1. A 2. S 3. N 4. I 5. T

संख्याओं के उस संयोजन का चयन कीजिए जिसके अनुसार व्यवस्थित करने पर ये अक्षर, एक सार्थक शब्द बनाएं।

1. A 2. S 3. N 4. I 5. T

- (A) ☐ 5, 1, 3, 2, 4
5, 1, 3, 2, 4
- (B) ☒ 2, 5, 1, 4, 3 (Correct Answer) (Chosen option)
2, 5, 1, 4, 3
- (C) ☐ 4, 2, 1, 3, 5
4, 2, 1, 3, 5
- (D) ☐ 3, 4, 1, 5, 2
3, 4, 1, 5, 2

Case Study - 20 to 21

5.00

Directions : Study the bar graph carefully and answer the questions given below:

The graph shows the sale of three brands of soft drinks (bottles in lakhs) in the period 2001-2005.



Question No.20

Marks: 2.50

Bookmark ☐

What is the total number of Orange drinks sold during the given years (in lakhs)?

दिए गए वर्षों के दौरान ऑरेंज ड्रिंक्स की कुल बिक्री की संख्या कितनी है (लाखों में)?

- (A) ☐ 534
534
- (B) ☐ 542 (Chosen option)
542
- (C) ☒ 524 (Correct Answer)
524
- (D) ☐ 530
530

Question No.21

Marks: 2.50

Bookmark ☐

The Orange drink sold in the year 2004 is what percentage more than the Mango drink sold in the year 2001?

वर्ष 2004 में बेची गई ऑरेंज ड्रिंक, 2001 में बेची गई मैंगो ड्रिंक से कितने प्रतिशत अधिक है?

- (A) ☒ 50% (Correct Answer) (Chosen option)
50%
- (B) ☐ 56%
56%
- (C) ☐ 32%
32%
- (D) ☐ 45%
45%

<div>Question No.22</div> <div>Find the Total surface area of the hemisphere (In cm^2) whose radius is 39cm and $\pi = 3.14$. उस अर्धगोले का कुल पृष्ठीय क्षेत्रफल ज्ञात कीजिए (cm^2 में) जिसकी त्रिज्या 39 cm है और $\pi = 3.14$ है।</div> <div><div>(A) <input type="radio"/> 14627.82 (Chosen option)</div><div>14627.82</div><div>(B) <input type="radio"/> 14427.82</div><div>14427.82</div><div>(C) <input checked="" type="radio"/> 14327.82 (Correct Answer)</div><div>14327.82</div><div>(D) <input type="radio"/> 14527.82</div><div>14527.82</div></div>	<div>Marks: 2.50</div> <div>Bookmark <input type="checkbox"/></div>
<div>Question No.23</div> <div>A boat goes 392 km upstream in 56 hours and a distance of 594 km downstream in 66 hours. Find the speed of the boat in still water. (In kmph) एक नाव 56 घंटे में धारा की विपरीत दिशा में 392 km जाती है और 66 घंटे में 594 km धारा की दिशा में जाती है। शांत जल में नाव की गति ज्ञात कीजिए। (kmph में)</div> <div><div>(A) <input checked="" type="radio"/> 8 (Correct Answer) (Chosen option)</div><div>8</div><div>(B) <input type="radio"/> 14</div><div>14</div><div>(C) <input type="radio"/> 10</div><div>10</div><div>(D) <input type="radio"/> 12</div><div>12</div></div>	<div>Marks: 2.50</div> <div>Bookmark <input type="checkbox"/></div>
<div>Question No.24</div> <div>A man walks 17km towards North, turns right, turns left and finally turns right. Which direction is he facing now? एक पुरुष उत्तर दिशा में 17km चलता है, दाएँ मुड़ता है, बाएँ मुड़ता है और अंत में दाएँ मुड़ता है। अब वह किस दिशा की ओर अभिमुख है?</div> <div><div>(A) <input type="radio"/> West</div><div>पश्चिम</div><div>(B) <input type="radio"/> South (Chosen option)</div><div>दक्षिण</div><div>(C) <input type="radio"/> North</div><div>उत्तर</div><div>(D) <input checked="" type="radio"/> East (Correct Answer)</div><div>पूर्व</div></div>	<div>Marks: 2.50</div> <div>Bookmark <input type="checkbox"/></div>
<div>Question No.25</div> <div>Solve:</div> <div>60-[15-{35÷7 -(12-24÷6)÷8}]</div> <div>ज्ञात कीजिए:</div> <div>60-[15-{35÷7 -(12-24÷6)÷8}]</div> <div><div>(A) <input type="radio"/> 37</div><div>37</div><div>(B) <input checked="" type="radio"/> 49 (Correct Answer) (Chosen option)</div><div>49</div><div>(C) <input type="radio"/> 36</div><div>36</div><div>(D) <input type="radio"/> 45</div><div>45</div></div>	<div>Marks: 2.50</div> <div>Bookmark <input type="checkbox"/></div>
<div>Question No.26</div> <div>Select the appropriate set of sequence of mathematical operators to replace all * sign in the following equation and hence to balance it. 54 * 8 * 2 * 50 निम्नलिखित समीकरण में सभी * को प्रतिस्थापित करने तथा इसे संतुलित करने के लिए गणितीय संकारकों के अनुक्रम के उपयुक्त समुच्चय का चयन कीजिए। 54 * 8 * 2 * 50</div> <div><div>(A) <input type="radio"/> × ÷ =</div><div>× ÷ =</div><div>(B) <input type="radio"/> - × =</div><div>- × =</div><div>(C) <input type="radio"/> + × =</div><div>+ × =</div><div>(D) <input checked="" type="radio"/> ÷ ÷ = (Correct Answer) (Chosen option)</div><div>÷ ÷ =</div></div>	<div>Marks: 2.50</div> <div>Bookmark <input type="checkbox"/></div>
<div>Question No.27</div> <div>Find the number of trailing zeros in 15370! 15370! में अनुगामी शून्यों की संख्या ज्ञात कीजिए।</div>	<div>Marks: 2.50</div> <div>Bookmark <input type="checkbox"/></div>

<div>(A) <input checked="" type="radio"/> 3838 (Correct Answer) (Chosen option) 3838</div> <div>(B) <input type="radio"/> 3638 3638</div> <div>(C) <input type="radio"/> 3538 3538</div> <div>(D) <input type="radio"/> 3738 3738</div>	
<div>Question No.28</div> <div>Marks: 2.50</div> <div>Bookmark <input type="checkbox"/></div> <div>Pipe A can empty a tank in 52 minutes, Pipe B can fill the same tank in 78 minutes and Pipe C can fill the same tank in 104 minutes. If all three pipes are opened together, how many minutes will it take to fill the empty tank? पाइप A, 52 मिनट में एक टैंक को खाली कर सकता है, पाइप B उसी टैंक को 78 मिनट में भर सकता है और पाइप C उसी टैंक को 104 मिनट में भर सकता है। यदि तीनों पाइप एक साथ खोले जाते हैं, तो खाली टैंक को भरने में कितने मिनट लगेंगे?</div> <div>(A) <input type="radio"/> 314 314</div> <div>(B) <input type="radio"/> 316 316</div> <div>(C) <input type="radio"/> 310 310</div> <div>(D) <input checked="" type="radio"/> 312 (Correct Answer) (Chosen option) 312</div>	
<div>Question No.29</div> <div>Marks: 2.50</div> <div>Bookmark <input type="checkbox"/></div> <div>Find the next term in the given series. Z12, W24, T36, Q48, ? श्रेणी में अगला पद ज्ञात करें। Z12, W24, T36, Q48, ?</div> <div>(A) <input type="radio"/> O59 O59</div> <div>(B) <input checked="" type="radio"/> N60 (Correct Answer) (Chosen option) N60</div> <div>(C) <input type="radio"/> M59 M59</div> <div>(D) <input type="radio"/> M60 M60</div>	
<div>Case Study - 30 to 31</div> <div>Marks: 5.00</div> <div>Directions : In the following questions, few statements are given and these statements are followed by two conclusions numbered i and ii. You have to take the given statements to be true even if they seem to be at variance from commonly known facts. Read the conclusions and then decide which of the given conclusions logically follows from the given statements, disregarding commonly known facts.</div> <div>Choose, (A) Only (i) conclusion follows (B) Only (ii) conclusion follows (C) Neither (i) nor (ii) follows (D) Both (i) and (ii) follow (E) Either (i) or (ii) follows</div>	
<div>Question No.30</div> <div>Marks: 2.50</div> <div>Bookmark <input type="checkbox"/></div> <div>Statements: All deer are bears. All rats are deer.</div> <div>Conclusions: i) All rats are bears. ii) All bears are deer. कथन: सभी हिरण, भालू हैं। सभी चूहे, हिरण हैं।</div> <div>निष्कर्ष: i) सभी चूहे, भालू हैं। ii) सभी भालू, हिरण हैं।</div> <div>(A) <input checked="" type="radio"/> A (Correct Answer) (Chosen option) A</div> <div>(B) <input type="radio"/> B B</div> <div>(C) <input type="radio"/> C C</div> <div>(D) <input type="radio"/> E E</div>	
<div>Question No.31</div> <div>Marks: 2.50</div> <div>Bookmark <input type="checkbox"/></div> <div>Statements: All rivers are lakes. Some lakes are streams. No stream is ocean.</div> <div>Conclusions: i) Some rivers are streams. ii) No river is ocean. कथन: सभी नदियाँ, झील हैं। कुछ झीलें, धाराएँ हैं। कोई धारा, समुद्र नहीं हैं।</div> <div>निष्कर्ष: i) कुछ नदियाँ, धाराएँ हैं। ii) कोई नदी, समुद्र नहीं हैं।</div>	

<div>(A) <input checked="" type="radio"/> C (Correct Answer) (Chosen option)</div> <div>C</div> <div>(B) <input type="radio"/> D</div> <div>D</div> <div>(C) <input type="radio"/> B</div> <div>B</div> <div>(D) <input type="radio"/> A</div> <div>A</div>	
<div>Question No.32</div> <div>Which of the following sets of signs should be used to replace * in the following? 4 * 8 * 3 = 50 * 30 * 2 निम्नलिखित में * को प्रतिस्थापित करने के लिए, निम्नलिखित में से चिह्नों के किस समुच्चय का उपयोग किया जाना चाहिए? 4 * 8 * 3 = 50 * 30 * 2</div> <div>(A) <input type="radio"/> + - x + + - x +</div> <div>(B) <input type="radio"/> + + x - + + x -</div> <div>(C) <input type="radio"/> + x x + + x x +</div> <div>(D) <input checked="" type="radio"/> x + - ÷ (Correct Answer) (Chosen option)</div> <div>x + - ÷</div>	<div>Marks: 2.50</div> <div>Bookmark <input type="checkbox"/></div>
<div>Question No.33</div> <div>Replace the question mark with an option that follows the same logic applied in the first pair. LEAK : 49 :: BEAK : ?? प्रश्न चिह्न को उस विकल्प के साथ प्रतिस्थापित करें जो पहले युग्म में लागू तर्क का अनुसरण करता है। LEAK : 49 :: BEAK : ??</div> <div>(A) <input checked="" type="radio"/> 39 (Correct Answer) (Chosen option)</div> <div>39</div> <div>(B) <input type="radio"/> 43</div> <div>43</div> <div>(C) <input type="radio"/> 40</div> <div>40</div> <div>(D) <input type="radio"/> 32</div> <div>32</div>	<div>Marks: 2.50</div> <div>Bookmark <input type="checkbox"/></div>
<div>Question No.34</div> <div>Find the amount under simple interest on Rs.22050 at 28% per annum for 8 years. (In Rs.) साधारण ब्याज के तहत प्रति वर्ष 28% की दर पर Rs.22050 पर 8 वर्ष में प्राप्त मिश्रधन ज्ञात कीजिए। (Rs. में)</div> <div>(A) <input type="radio"/> 70442</div> <div>70442</div> <div>(B) <input type="radio"/> 73442 (Chosen option)</div> <div>73442</div> <div>(C) <input type="radio"/> 72442</div> <div>72442</div> <div>(D) <input checked="" type="radio"/> 71442 (Correct Answer)</div> <div>71442</div>	<div>Marks: 2.50</div> <div>Bookmark <input type="checkbox"/></div>
<div>Question No.35</div> <div>Each question given below consists of a statement, followed by two arguments numbered I and II. You have to decide which of the arguments is a 'strong' argument and which is a 'weak' argument. Give answer: (A) If only argument I is strong (B) If only argument II is strong (C) If either I or II is strong (D) If neither I nor II is strong and (E) If both I and II are strong. Statement: Should all the rivers in the country be connected? Arguments: I. Yes, it must be done immediately. II. No, it affects the peace among the neighbouring countries नीचे दिए गए प्रत्येक प्रश्न में एक कथन है, जिसके बाद दो तर्क दिए गए हैं। आपको यह निर्णय लेना है कि कौन सा तर्क एक 'प्रबल' तर्क है और कौन सा तर्क 'दुर्बल' तर्क है। उत्तर दें: (A) यदि केवल तर्क I प्रबल है। (B) यदि केवल तर्क II प्रबल है। (C) यदि या तो तर्क I या II प्रबल है। (D) यदि न तो तर्क I न II प्रबल है। (E) यदि दोनों तर्क I और II प्रबल हैं। कथन: क्या देश की सभी नदियों को जोड़ा जाना चाहिए? तर्क: I. हाँ, यह तुरंत किया जाना चाहिए। II. नहीं, यह पड़ोसी देशों के बीच शांति को प्रभावित करता है।</div> <div>(A) <input checked="" type="radio"/> D (Correct Answer) (Chosen option)</div> <div>D</div> <div>(B) <input type="radio"/> B</div> <div>B</div> <div>(C) <input type="radio"/> C</div> <div>C</div> <div>(D) <input type="radio"/> A</div> <div>A</div>	<div>Marks: 2.50</div> <div>Bookmark <input type="checkbox"/></div>

<div>Question No.36</div> <div>Marks: 2.50</div> <div>Bookmark <input type="checkbox"/></div> <div>The Loss incurred by selling an article at Rs.1994 is 95% of the gain attained by selling the same article at Rs.2462. Find the cost price of the article. (In Rs.) किसी वस्तु को Rs. 1994 में बेचने से होने वाली हानि, उसी वस्तु को Rs.2462 पर बेचकर प्राप्त होने वाले लाभ का 95% है। वस्तु का क्रय मूल्य ज्ञात कीजिए। (Rs.में) (A) <input type="radio"/> 2522 2522 (B) <input checked="" type="radio"/> 2222 (Correct Answer) (Chosen option) 2222 (C) <input type="radio"/> 2322 2322 (D) <input type="radio"/> 2422 2422</div>	
<div>Question No.37</div> <div>Marks: 2.50</div> <div>Bookmark <input type="checkbox"/></div> <div>For three consecutive years, the costs of a product were Rs.122 per litre, Rs.244 per litre and Rs.305 per litre respectively. If a common man spends an average of Rs.13420 per year on that product, then what is the average cost of that product per litre for the three years? (In Rs.) तीन क्रमागत वर्षों के लिए एक उत्पाद का मूल्य क्रमशः Rs. 122 प्रति लीटर, Rs. 244 प्रति लीटर और Rs. 305 प्रति लीटर था। यदि एक आम आदमी उस उत्पाद पर प्रति वर्ष औसतन Rs. 13420 खर्च करता है, तो तीन वर्षों के लिए उस उत्पाद का औसत मूल्य प्रति लीटर क्या है? (Rs. में) (A) <input type="radio"/> 182.63 182.63 (B) <input checked="" type="radio"/> 202.63 (Chosen option) 202.63 (C) <input type="radio"/> 192.63 (Correct Answer) 192.63 (D) <input type="radio"/> 212.63 212.63</div>	
<div>Question No.38</div> <div>Marks: 2.50</div> <div>Bookmark <input type="checkbox"/></div> <div>Find the next term in given series. TECHNOLOGY, CHNOLO, ECHNOLOG, HNOL, ? श्रेणी में अगला पद ज्ञात करें। TECHNOLOGY, CHNOLO, ECHNOLOG, HNOL, ? (A) <input checked="" type="radio"/> CHNOLO (Correct Answer) (Chosen option) CHNOLO (B) <input type="radio"/> HNOLO HNOLO (C) <input type="radio"/> NOLOGY NOLOGY (D) <input type="radio"/> CHNOL CHNOL</div>	
<div>Question No.39</div> <div>Marks: 2.50</div> <div>Bookmark <input type="checkbox"/></div> <div>Replace the question mark with an option that follows the same logic applied in the first pair. RAIN : OIAS :: WALK : ?? प्रश्न चिह्न को उस विकल्प के साथ प्रतिस्थापित करें जो पहले युग्म में लागू तर्क का अनुसरण करता है। RAIN : OIAS :: WALK : ?? (A) <input type="radio"/> LALX LALX (B) <input type="radio"/> JLAV JLAV (C) <input checked="" type="radio"/> LLAX (Correct Answer) (Chosen option) LLAX (D) <input type="radio"/> LLAV LLAV</div>	
<div>Question No.40</div> <div>Marks: 2.50</div> <div>Bookmark <input type="checkbox"/></div> <div>Find the sum of the G.P.: 9/11 , 9/121 , 9/1331 , 9/14641 , to n terms. निम्न गुणोत्तर श्रेणी का योग ज्ञात कीजिए: 9/11 , 9/121 , 9/1331 , 9/14641 , n पदों तक (A) <input checked="" type="radio"/> $\frac{81}{11}(1-(\frac{1}{11^n}))$ (Chosen option) $\frac{81}{11}(1-(\frac{1}{11^n}))$ (B) <input type="radio"/> $\frac{9}{10}(1-(\frac{1}{11^n}))$ (Correct Answer) $\frac{9}{10}(1-(\frac{1}{11^n}))$ (C) <input type="radio"/> $\frac{7}{10}(1-(\frac{1}{11^n}))$ $\frac{7}{10}(1-(\frac{1}{11^n}))$ (D) <input type="radio"/> $\frac{9}{7}(1-(\frac{1}{11^n}))$ $\frac{9}{7}(1-(\frac{1}{11^n}))$</div>	
MENTAL APTITUDE - INTELLIGENCE -TEST OF REASONING - MENTAL APTITUDE - INTELLIGENCE -TEST OF REASONING	
<div>Question No.1</div> <div>Marks: 2.50</div> <div>Bookmark <input type="checkbox"/></div> <div>Person A is standing exactly in-between P and Q in a queue. P is 80th from the front of the queue and Q is 15th from the end of the queue. P and A have 2 persons between them. What is the total number of people in the queue? व्यक्ति A, एक पंक्ति में P और Q के ठीक बीच में खड़ा है। P, पंक्ति के आरंभ से 80वें स्थान पर है और Q, पंक्ति के अंत से 15वें स्थान पर है। P और A के बीच 2 व्यक्ति हैं। पंक्ति में कुल कितने व्यक्ति हैं? (A) <input type="radio"/> 96 96 (B) <input type="radio"/> 98 98 (C) <input type="radio"/> 97 97 (D) <input checked="" type="radio"/> 100 (Correct Answer) (Chosen option) 100</div>	
<div>Question No.2</div> <div>Marks: 2.50</div> <div>Bookmark <input type="checkbox"/></div> <div>How is a woman's mother's father's only son related to the woman's brother? किसी महिला की माँ के पिता के इकलौते पुत्र का उस महिला के भाई से क्या संबंध है?</div>	

- (A) ☐ Paternal Aunt
पैटरनल आंट
- (B) ☐ Paternal Uncle
पैटरनल अंकल
- (C) ☐ Maternal Aunt
मैटरनल आंट
- (D) ☒ Maternal Uncle (Correct Answer) (Chosen option)
मैटरनल अंकल

Question No.3

Marks: 2.50
Bookmark ☐

Find the missing term in the given series.

13, 39, 117, ?, 1053
दो गई श्रेणी में लुप्त संख्या ज्ञात करें।
13, 39, 117, ?, 1053

- (A) ☐ 361
361
- (B) ☐ 391
391
- (C) ☐ 331
331
- (D) ☒ 351 (Correct Answer) (Chosen option)
351

Question No.4

Marks: 2.50
Bookmark ☐

A box containing the denominations of fifty paise coins, two rupee coins and five rupee coins amount to Rs.1275. There are equal number of coins in all denominations. Find the total number of two rupee coins in the box.

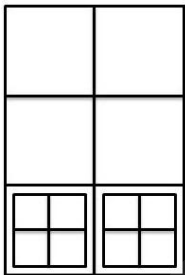
एक बॉक्स में, पचास पैसे के सिक्कों, दो रुपए के सिक्कों और पाँच रुपए के सिक्कों के मूल्यवर्ग के सिक्के हैं जिनकी कुल राशि Rs.1275 है। सभी मूल्यवर्गों के सिक्कों की संख्या समान है। बॉक्स में दो रुपए के सिक्कों की कुल संख्या ज्ञात कीजिए।

- (A) ☒ 170 (Correct Answer) (Chosen option)
170
- (B) ☐ 180
180
- (C) ☐ 190
190
- (D) ☐ 160
160

Question No.5

Marks: 2.50
Bookmark ☐

How many squares are there in the given figure?



दो गई आकृति में कितने वर्ग हैं?



- (A) ☐ 21
21
- (B) ☐ 24
24
- (C) ☒ 18 (Correct Answer) (Chosen option)
18

(D) <input type="radio"/> 20 20	
<div>Question No.6</div> <div>Find the next number in the series. 8, 6, 10, 28, 110, ? दी गई श्रेणी में अगली संख्या ज्ञात कीजिए। 8, 6, 10, 28, 110, ? (A) <input type="radio"/> 547 547 (B) <input type="radio"/> 546 (Chosen option) 546 (C) <input checked="" type="radio"/> 548 (Correct Answer) 548 (D) <input type="radio"/> 549 549</div>	Marks: 2.50 Bookmark <input type="checkbox"/>
<div>Question No.7</div> <div>How many such 6s are there in the following number sequence each of which is immediately preceded by 7 or 9 but not immediately followed by 2 or 4? 2 6 2 7 9 6 7 2 4 6 7 2 4 7 6 2 4 7 9 6 4 2 2 7 6 9 3 4 निम्नलिखित संख्या अनुक्रम में ऐसे कितने 6 हैं जिनमें प्रत्येक के ठीक पहले 7 या 9 हैं परन्तु ठीक बाद 2 या 4 नहीं हैं? 2 6 2 7 9 6 7 2 4 6 7 2 4 7 6 2 4 7 9 6 4 2 2 7 6 9 3 4 (A) <input checked="" type="radio"/> two (Correct Answer) (Chosen option) दो (B) <input type="radio"/> three तीन (C) <input type="radio"/> five पाँच (D) <input type="radio"/> four चार</div>	Marks: 2.50 Bookmark <input type="checkbox"/>
<div>Question No.8</div> <div>Which of the following religions was founded in Indian Subcontinent? निम्नलिखित में से किस धर्म की स्थापना भारतीय उपमहाद्वीप में हुई थी? (A) <input type="radio"/> Judaism यहूदी धर्म (B) <input type="radio"/> Christianity ईसाई धर्म (C) <input type="radio"/> Islam इस्लाम (D) <input checked="" type="radio"/> Buddhism (Correct Answer) (Chosen option) बौद्ध धर्म</div>	Marks: 2.50 Bookmark <input type="checkbox"/>
<div>Question No.9</div> <div>The person to be arrested is entitled to know the grounds for arrest as per which of the following articles of the Indian Constitution? भारतीय संविधान के निम्नलिखित में से किस अनुच्छेद के अनुसार गिरफ्तार किया जाने वाला व्यक्ति गिरफ्तारी का आधार जानने का हकदार है? (A) <input checked="" type="radio"/> Article 22 (Correct Answer) (Chosen option) अनुच्छेद 22 (B) <input type="radio"/> Article 110 अनुच्छेद 110 (C) <input type="radio"/> Article 105 अनुच्छेद 105 (D) <input type="radio"/> Article 43 अनुच्छेद 43</div>	Marks: 2.50 Bookmark <input type="checkbox"/>
<div>Question No.10</div> <div>Replace the question mark with an option that follows the same logic applied in the first pair. Liquidate : Owe :: Usurp : ?? प्रश्न चिह्न को उस विकल्प से प्रतिस्थापित करें, जो पहले युग्म में लागू तर्क का अनुसरण करता है। Liquidate : Owe :: Usurp : ?? (A) <input type="radio"/> Appropriate Appropriate (B) <input type="radio"/> Seize Seize (C) <input type="radio"/> Take Take (D) <input checked="" type="radio"/> Release (Correct Answer) (Chosen option) Release</div>	Marks: 2.50 Bookmark <input type="checkbox"/>
<div>Question No.11</div> <div>Four of the following five are alike in a certain way and so form a group. Which is the one that does not belong to that group? LK, XW, GF, QP, MJ निम्नलिखित पाँच में से चार एक निश्चित रूप से समान हैं अतः एक समूह बनाते हैं। इनमें से कौन सा उस समूह से नहीं है? LK, XW, GF, QP, MJ (A) <input type="radio"/> XW XW (B) <input checked="" type="radio"/> MJ (Correct Answer) (Chosen option) MJ (C) <input type="radio"/> LK LK (D) <input type="radio"/> QP QP</div>	Marks: 2.50 Bookmark <input type="checkbox"/>
<div>Question No.12</div>	Marks: 2.50 Bookmark <input type="checkbox"/>

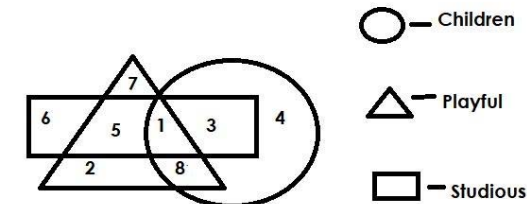
Choose the alternative which is an odd word/number/letter pair out of the given alternatives.
वह विकल्प चुनिए जो दिए गए विकल्पों में से असंगत शब्द/ संख्या/अक्षर युग्म है।

- (A) ☐ Supply
Supply
- (B) ☐ Stock
Stock
- (C) ☐ Demand
Demand
- (D) ☒ Medicine (Correct Answer) (Chosen option)
Medicine

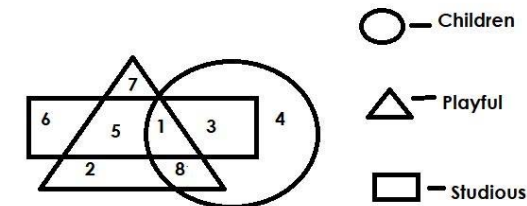
Question No.13

Marks: 2.50
Bookmark ☐

Which of the following numbers in the Venn Diagram represents only 'playful children'?



वेन आरेख में निम्नलिखित में से कौन सी संख्या केवल चंचल बच्चों को दर्शाती है?



- (A) ☐ 3
3
- (B) ☐ 5
5
- (C) ☐ 1
1
- (D) ☒ 8 (Correct Answer) (Chosen option)
8

Question No.14

Marks: 2.50
Bookmark ☐

A girl is facing North direction. If she turns 15 degrees in clockwise direction and 40 degrees in the same direction, which direction will she face now?
एक लड़की उत्तर दिशा की ओर अभिमुख है। यदि वह दक्षिणावर्त दिशा में 15 डिग्री और उसी दिशा में 40 डिग्री घूमती है, तो वह अब किस दिशा की ओर अभिमुख होगी?

- (A) ☐ North-West
उत्तर-पश्चिम
- (B) ☐ South-West
दक्षिण-पश्चिम
- (C) ☐ South-East
दक्षिण-पूर्व
- (D) ☒ North-East (Correct Answer) (Chosen option)
उत्तर-पूर्व

Question No.15

Marks: 2.50
Bookmark ☐

In this question, relationship between different elements is shown in the statements. These statements are followed by two conclusions:

Statement:

$H > U \geq S = B; D \geq N > A > B$

Conclusions:

- i) $H > S$
ii) $B < D$

Choose the appropriate one from the following options

- (A) Only conclusion i follows
(B) Only conclusion ii follows
(C) Either i or ii follows
(D) Neither i nor ii follows
(E) Both i and ii follow

इस प्रश्न में, कथन में विभिन्न तत्वों के बीच संबंध दर्शाया गया है। इस कथन के बाद दो निष्कर्ष दिए गए हैं।

कथन :

$H > U \geq S = B; D \geq N > A > B$

निष्कर्ष:

- i) $H > S$
ii) $B < D$

निम्नलिखित विकल्पों में से उपयुक्त विकल्प चुनें

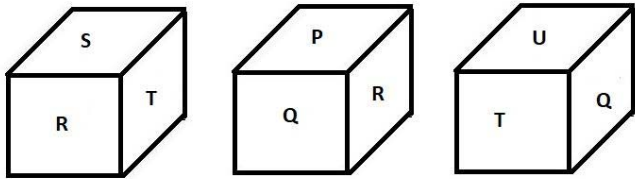
- (A) केवल निष्कर्ष i अनुसरण करता है
(B) केवल निष्कर्ष ii अनुसरण करता है
(C) या तो निष्कर्ष i या निष्कर्ष ii अनुसरण करता है
(D) न ही निष्कर्ष i और न निष्कर्ष ii अनुसरण करता है
(E) दोनों निष्कर्ष i और निष्कर्ष ii अनुसरण करते हैं

<div>(A) <input type="radio"/> B</div> <div>B</div> <div>(B) <input type="radio"/> C</div> <div>C</div> <div>(C) <input type="radio"/> A</div> <div>A</div> <div>(D) <input checked="" type="radio"/> E (Correct Answer) (Chosen option)</div> <div>E</div>	
<div>Question No.16</div> <div>Arrest/court surrender memo fulfills the requirements under which of the following sections of the Criminal Procedure Code,1973?</div> <div>दण्ड प्रक्रिया संहिता, 1973 की निम्नलिखित में से किस धारा के तहत, गिरफ्तारी / न्यायालय में आत्मसमर्पण ज्ञापन आवश्यकताओं को पूरा करता है?</div> <div>(A) <input type="radio"/> 107 Cr.P.C (Chosen option)</div> <div>107 सीआरपीसी</div> <div>(B) <input type="radio"/> 95 Cr.P.C</div> <div>95 सीआरपीसी</div> <div>(C) <input type="radio"/> 67 Cr.P.C</div> <div>67 सीआरपीसी</div> <div>(D) <input checked="" type="radio"/> 58 Cr.P.C (Correct Answer)</div> <div>58 सीआरपीसी</div>	<div>Marks: 2.50</div> <div>Bookmark <input type="checkbox"/></div>
<div>Question No.17</div> <div>A man starts from point A and walks 6km towards East. He turns right and walks 2km; turns right again and walks 3km. He then takes another right and walks 9km. He walks 4km towards East; turns right and walks 7km and turns left and walks 3km and reaches B. How far is A from B?</div> <div>एक व्यक्ति बिंदु A से चलना शुरू करता है और पूर्व की ओर 6km चलता है। वह दाएँ मुड़ता है और 2km चलता है; फिर से दाएँ मुड़ता है और 3km चलता है। फिर वह एक बार और दाएँ मुड़ता है और 9km चलता है। वह पूर्व की ओर 4km चलता है, दाएँ मुड़ता है और 7km चलता है और बाएँ मुड़ता है और बिंदु B पर पहुँचने के लिए 3km चलता है। A, B से कितनी दूरी पर है?</div> <div>(A) <input type="radio"/> 11km</div> <div>11km</div> <div>(B) <input type="radio"/> 9km</div> <div>9km</div> <div>(C) <input checked="" type="radio"/> 10km (Correct Answer) (Chosen option)</div> <div>10km</div> <div>(D) <input type="radio"/> 8km</div> <div>8km</div>	<div>Marks: 2.50</div> <div>Bookmark <input type="checkbox"/></div>
<div>Question No.18</div> <div>Replace the question mark with an option that follows the same logic applied in the first pair.</div> <div>45:8::24: ?</div> <div>प्रश्न चिह्न को उस विकल्प से प्रतिस्थापित करें, जो पहले युग्म में लागू तर्क का अनुसरण करता है।</div> <div>45:8::24: ?</div> <div>(A) <input checked="" type="radio"/> 5 (Correct Answer) (Chosen option)</div> <div>5</div> <div>(B) <input type="radio"/> 6</div> <div>6</div> <div>(C) <input type="radio"/> 8</div> <div>8</div> <div>(D) <input type="radio"/> 7</div> <div>7</div>	<div>Marks: 2.50</div> <div>Bookmark <input type="checkbox"/></div>
<div>Question No.19</div> <div>In a certain code language, if GREEN is coded as TIVVM, then how is PARTY coded in that language?</div> <div>किसी विशेष कूट भाषा में, GREEN को TIVVM के रूप में कूटबद्ध किया जाता है, तो PARTY को उसी भाषा में कैसे कूटबद्ध किया जाएगा?</div> <div>(A) <input type="radio"/> SDUWC</div> <div>SDUWC</div> <div>(B) <input type="radio"/> TIVVM</div> <div>TIVVM</div> <div>(C) <input type="radio"/> KIZBG</div> <div>KIZBG</div> <div>(D) <input checked="" type="radio"/> KZIGB (Correct Answer) (Chosen option)</div> <div>KZIGB</div>	<div>Marks: 2.50</div> <div>Bookmark <input type="checkbox"/></div>
<div>Question No.20</div> <div>In a certain code language, if AFRICA is coded as FARIAC, then how is FUTURE coded in that language?</div> <div>किसी विशेष कूट भाषा में, AFRICA को FARIAC के रूप में कूटबद्ध किया जाता है, तो FUTURE को उसी भाषा में कैसे कूटबद्ध किया जाएगा?</div> <div>(A) <input type="radio"/> FTURUE</div> <div>FTURUE</div> <div>(B) <input type="radio"/> FURUTE</div> <div>FURUTE</div> <div>(C) <input checked="" type="radio"/> UFTUER (Correct Answer) (Chosen option)</div> <div>UFTUER</div> <div>(D) <input type="radio"/> UFUTER</div> <div>UFUTER</div>	<div>Marks: 2.50</div> <div>Bookmark <input type="checkbox"/></div>
<div>Question No.21</div> <div>Pointing to a photo of a boy, a lady said, "His father is my husband's sister's father's only son." How is the boy related to the lady?</div> <div>एक लड़के की तस्वीर की ओर इशारा करते हुए, एक महिला ने कहा "उसके पिता मेरे पति की बहन के पिता के इकलौते बेटे हैं"। उस लड़के का महिला से क्या संबंध है?</div> <div>(A) <input type="radio"/> Uncle</div> <div>अंकल</div> <div>(B) <input type="radio"/> Father-in-law</div> <div>ससुर</div> <div>(C) <input type="radio"/> Husband</div> <div>पति</div> <div>(D) <input checked="" type="radio"/> Son (Correct Answer) (Chosen option)</div> <div>बेटा</div>	<div>Marks: 2.50</div> <div>Bookmark <input type="checkbox"/></div>

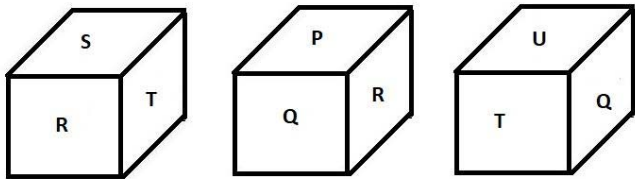
Question No.26

Marks: 2.50
Bookmark ☐

The dice contains P,Q, R, S, T, U on the six sides. Which alphabet is opposite to S?



एक पासे में छह फलकों पर P,Q, R, S, T, U हैं। S के विपरीत कौन सा अक्षर है?

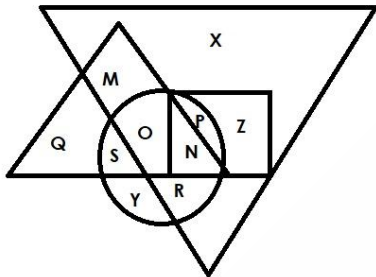


- (A) ☐ U
U
(B) ☐ T
T
(C) ☐ P
P
(D) ☒ Q (Correct Answer) (Chosen option)
Q

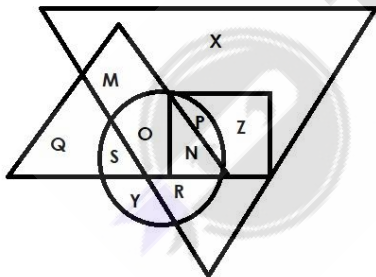
Question No.27

Marks: 2.50
Bookmark ☐

Which of the following alphabets in the Venn Diagram represents only 'Horror and Thriller movies', where the biggest triangle represents Horror movies; the second bigger triangle represents Comedy movies; circle represents Thriller movies and Square represents Adventure movies?



वेन आरेख में निम्नलिखित में से कौन सा वर्ण केवल हॉरर और थ्रिलर फिल्मों को दर्शाता है, जहाँ सबसे बड़ा त्रिभुज, हॉरर फिल्मों को दर्शाता है; दूसरा सबसे बड़ा त्रिभुज, कॉमेडी फिल्मों को दर्शाता है; वृत्त, थ्रिलर फिल्मों को दर्शाता है और वर्ग एडवेंचर फिल्मों को दर्शाता है?

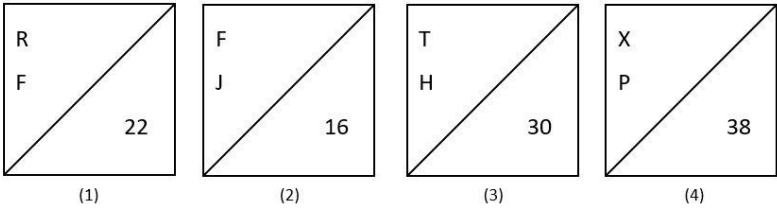


- (A) ☒ R (Correct Answer) (Chosen option)
R
(B) ☐ P
P
(C) ☐ O
O
(D) ☐ S
S

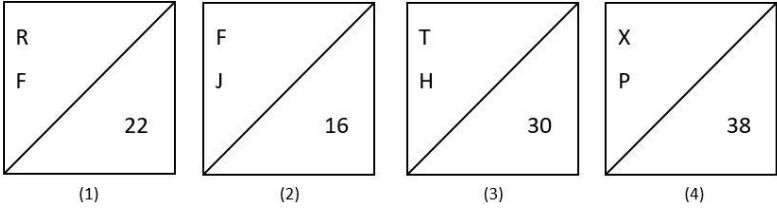
Question No.28

Marks: 2.50
Bookmark ☐

Find the odd image out in the given series.



दी गई श्रृंखला में असंगत छवि ज्ञात कीजिए।



- (A) ☐ 1
- (B) ☐ 4
- (C) ☒ 2 (Correct Answer) (Chosen option)
- (D) ☐ 3

Question No.29

Marks: 2.50

Bookmark ☐

What is the minimum legal age for marriage for men in India?
भारत में पुरुषों के लिए विवाह के लिए न्यूनतम कानूनी आयु कितनी है?

(A) ☐ 23

(B) ☐ 16

(C) ☒ 21 (Correct Answer) (Chosen option)

(D) ☐ 18

Question No.30

Marks: 2.50

Bookmark ☐

Read the information carefully and answer the following question.

A+B means A is the father of B
A-B means A is the mother of B
A*B means A is the sister of B
A/B means A is the brother of B

In the given expression **M*N*O/P**, how is M related to O?
जानकारी को ध्यान से पढ़ें और निम्नलिखित प्रश्न का उत्तर दें

A + B का अर्थ है A, B का पिता है
A - B का अर्थ है A, B की माँ है
A * B का अर्थ है A, B की बहन है
A / B का अर्थ है A, B का भाई है

दिए गए व्यंजक **M*N*O/P** में, M का O से क्या संबंध है?

(A) ☐ Brother
भाई

(B) ☐ Father
पिता

(C) ☒ Sister (Correct Answer) (Chosen option)
बहन

(D) ☐ Mother
माँ

Question No.31

Marks: 2.50

Bookmark ☐

D and E are facing North, starting from extreme left D moves to the 6th place in right and starting from extreme right E moves to the 7th place in left. Now D is to the immediate left of E.
How many persons are there in the row?
D और E उत्तर दिशा की ओर अभिमुख हैं, बाएँ छोर से शुरू करके D दाईं ओर छठे स्थान पर स्थानांतरित होता है और दाएँ छोर से शुरू करके E बाईं ओर 7वें स्थान पर स्थानांतरित होता है। अब D, E के ठीक बाईं ओर है। पंक्ति में कितने व्यक्ति हैं?

(A) ☐ 11

(B) ☐ 10

(C) ☒ 13 (Correct Answer) (Chosen option)

(D) ☐ 9

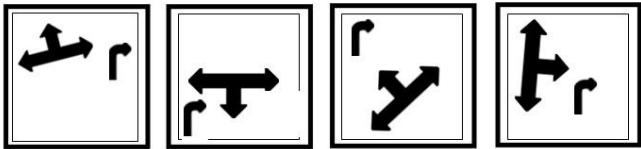
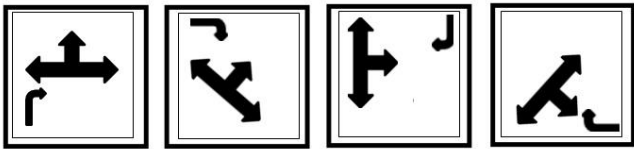
Question No.32

Marks: 2.50

Bookmark ☐

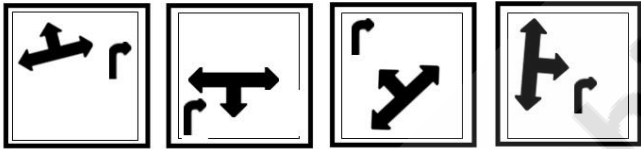
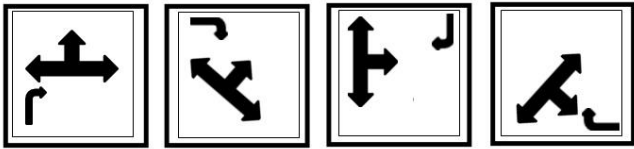
Who among the following led Salt Satyagraha after Gandhi was arrested?
गांधी जी की गिरफ्तारी के बाद निम्नलिखित में से किसने नमक सत्याग्रह का नेतृत्व किया था?

<div><div>(A) <input type="radio"/> Muthulakshmi Reddy मुथुलक्ष्मी रेड्डी</div><div>(B) <input type="radio"/> A. Kale ए. काले</div><div>(C) <input checked="" type="radio"/> Sarojini Naidu (Correct Answer) (Chosen option) सरोजिनी नायडू</div><div>(D) <input type="radio"/> Annie Besant एनी बेसेंट</div></div>	<div><div>Question No.33</div><div>Marks: 2.50</div><div>Bookmark <input type="checkbox"/></div><div>Which word will be the third after rearranging the following words according to the English dictionary? निम्नलिखित शब्दों को अंग्रेजी शब्दकोश के अनुसार पुनर्व्यवस्थित करने के बाद कौन सा शब्द तीसरा होगा?</div><div><div>(A) <input type="radio"/> BRAVE BRAVE</div><div>(B) <input type="radio"/> BREAK BREAK</div><div>(C) <input type="radio"/> BRADE BRADE</div><div>(D) <input checked="" type="radio"/> BREAD (Correct Answer) (Chosen option) BREAD</div></div></div>
<div><div>(A) <input type="radio"/> State Crime Records Board स्टेट क्राइम रिकॉर्ड्स बोर्ड</div><div>(B) <input checked="" type="radio"/> State Crime Records Bureau (Correct Answer) स्टेट क्राइम रिकॉर्ड्स ब्यूरो</div><div>(C) <input type="radio"/> State Criminal Records Bureau (Chosen option) स्टेट क्रिमिनल रिकॉर्ड्स ब्यूरो</div><div>(D) <input type="radio"/> State Crime Reference Bureau स्टेट क्राइम रेफरेंस ब्यूरो</div></div>	<div><div>Question No.35</div><div>Marks: 2.50</div><div>Bookmark <input type="checkbox"/></div><div>If the second half of the word ACCOMPLISH is reversed, which of the following will be the fourth to the right of the third letter from the left end? यदि ACCOMPLISH शब्द का दूसरा अर्धभाग व्युत्क्रमित किया जाता है, तो निम्नलिखित में से कौन सा अक्षर बाएं छोर से तीसरे अक्षर के दाईं ओर चौथा होगा?</div><div><div>(A) <input type="radio"/> C C</div><div>(B) <input type="radio"/> H H</div><div>(C) <input checked="" type="radio"/> S (Correct Answer) (Chosen option) S</div><div>(D) <input type="radio"/> M M</div></div></div>
<div><div>(A) <input checked="" type="radio"/> 99 (Correct Answer) (Chosen option) 99</div><div>(B) <input type="radio"/> 110 110</div><div>(C) <input type="radio"/> 85 85</div><div>(D) <input type="radio"/> 90 90</div></div>	<div><div>Question No.37</div><div>Marks: 2.50</div><div>Bookmark <input type="checkbox"/></div><div>Which one of the following images numbered as (1), (2), (3), (4) will be the next image for the given series?</div></div>



(1) (2) (3) (4)

(1), (2), (3), (4) के रूप में संख्यांकित, निम्नलिखित में से कौन सी आकृति, दी गई श्रृंखला के लिए अगली आकृति होगी?



(1) (2) (3) (4)

- (A) ☐ 1
1
(B) ☒ 2 (Correct Answer) (Chosen option)
2
(C) ☐ 4
4
(D) ☐ 3
3

Question No.38

Marks: 2.50

Read the following statements and answer the following question.

Bookmark ☐

A@B means A is the mother of B
A#B means A is the father of B
A\$B means A is the brother of B
A%B means A is the sister of B

In the equation W@X@Y\$Z, How is W related to Z?
निम्नलिखित कथनों को पढ़ें और नीचे दिए गए प्रश्न का उत्तर दें।

A@B का अर्थ है, A, B की माँ है।
A#B का अर्थ है, A, B का पिता है।
A\$B का अर्थ है, A, B का भाई है।
A%B का अर्थ है, A, B की बहन है।

समीकरण W@X@Y\$Z में, W का Z से क्या संबंध है?

- (A) ☐ Aunt
आँट
(B) ☒ Grandmother (Correct Answer) (Chosen option)
ग्रैंडमदर
(C) ☐ Uncle
अंकल
(D) ☐ Mother

Question No.39

Marks: 2.50
Bookmark ☐

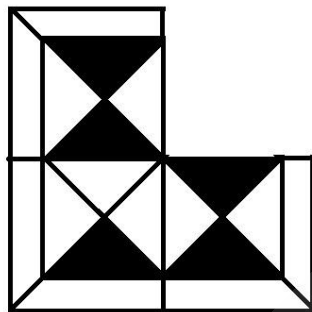
Suppose the first and the second letters of the word **CONSEQUENCES** changed places, also the third and the fourth, the fifth and the sixth, and so on. In the new word, thus formed, which letter would be the 9th from the left?
मान लीजिए **CONSEQUENCES** शब्द में पहला तथा दूसरा अक्षर स्थान बदल लेते हैं, तीसरा तथा चौथा अक्षर स्थान बदल लेते हैं, पांचवां तथा छठा अक्षर स्थान बदल लेते हैं, और इसी प्रकार आगे के अक्षर स्थान बदलते हैं। इस प्रकार निर्मित नए शब्द में, कौन सा अक्षर बाईं ओर से 9वां होगा?

- (A) ☐ Q
Q
(B) ☐ N
N
(C) ☐ E
E
(D) ☒ C (Correct Answer) (Chosen option)
C

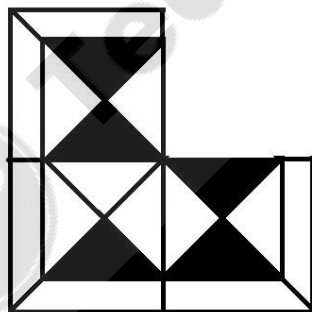
Question No.40

Marks: 2.50
Bookmark ☐

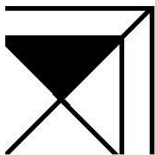
Which one of the following alternatives will perfectly complete the given figure?



निम्नलिखित में से कौन सा विकल्प दी गई आकृति को उत्तम रूप से पूर्ण करेगा?



(A) ☐

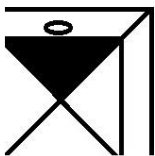


(Correct Answer) (Chosen

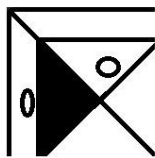
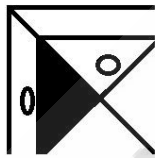
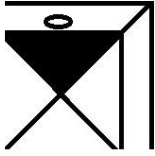
option)



(B) ☐



(c) ○



(D) ☐

