



Teachingninja.in



Latest Govt Job updates



Private Job updates



Free Mock tests available

Visit - teachingninja.in



Teachingninja.in

WBMSC SLST

Previous Year Paper
(Geography)
03 Mar, 2024



7th SLST, 2023

GEOGRAPHY

(For Class IX to X)

Answer all 90 questions. Each question carries one (1) mark.
There will be negative marking for wrong choice of option. One mark will be deducted for every 2 (two) wrong answers.

Full Marks : 90

Read the following instructions carefully before you start answering.

Instructions

1. The sealed Question Booklet contains 90 questions. The Question Booklet and the OMR Answer Sheet will be issued 15 mins before start of exam. Immediately after opening the Question Booklet, ensure that any page/question is not missing/not printed/torn/repeated. In case, you find any defect anywhere in the Question Booklet, immediately get it replaced by the Invigilator. At the same time check your OMR Answer Sheet whether it is in proper condition.
2. Write your name and put signature in the space provided on Question Booklet and OMR Sheet.
3. When instructed, start filling up all the general information of OMR Answer Sheet.
4. 'Answer Sheet No.' printed on the OMR Answer Sheet must not be tampered or in any way marked; otherwise the candidature will be rejected. Do not fold or make any stray marks on the OMR Answer Sheet.

নির্দেশাবলী

- ১। সীল সম্বলিত প্রশ্ন-পুস্তিকায় ৯০টি প্রশ্ন দেওয়া আছে। পরীক্ষা শুরুর ১৫ মিনিট আগে প্রশ্ন-পুস্তিকা এবং OMR উত্তরপত্র বিতরণ করা হবে। নির্দেশ পাওয়ার পর প্রশ্ন-পুস্তিকার সব পৃষ্ঠা দেখে, সব পৃষ্ঠা/প্রশ্ন পর পর আছে কিনা, বা ছাপা/ছেঁড়া/ পুনরাবৃত্তি আছে কিনা দেখে নিন। যদি প্রশ্ন-পুস্তিকা এবং আপনাকে দেওয়া OMR উত্তরপত্রে কোথাও কোন ত্রুটি থাকে সঙ্গে সঙ্গে পরীক্ষা তত্ত্বাবধায়ককে জানান এবং সেটি বদলে নিন।
- ২। প্রশ্ন-পুস্তিকায় এবং OMR Sheet-এ নির্দিষ্ট জায়গায় নাম লিখুন এবং সই করুন।
- ৩। নির্দেশ পাওয়ার পর, OMR উত্তরপত্রে আপনার নিজের সম্বন্ধে যে সাধারণ তথ্যগুলি জানতে চাওয়া হয়েছে তা পূরণ করুন।
- ৪। OMR উত্তরপত্রে যে 'Answer Sheet No.' ছাপা আছে তাতে কোনও দাগ দেওয়া বা কোনও বিকৃতি ঘটানো যাবে না; অন্যথায় প্রার্থীর প্রার্থীপদ বাতিল হয়ে যাবে। OMR উত্তরপত্রটি ভাঁজ করবেন না বা তাতে অযথা অন্য কোন দাগ দেবেন না।

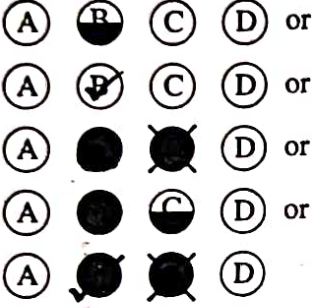
5. With each question you will find 4 possible answers marked by the letters A, B, C & D. Read each question carefully and find out which answer, according to you, is correct/most appropriate/best. Indicate your answer by darkening the appropriate circle completely in the OMR Answer Sheet corresponding to the question. For making answers use black ink ball point pen only.

If 'B' is the correct answer in a case, mark as below:

Correct :



Incorrect :



6. If there is any difference between English version and the corresponding translated version in Bengali of any question, then the English version will be treated as authentic.
7. You can use the blank space of the last page for rough work. Do not tear it off from the Question Booklet.
8. After the examination has been over, you must submit your OMR Answer Sheet and Question Booklet.
9. OMR Answer Sheet is designed for computer evaluation. If you do not follow the instructions given above and shown in the OMR Answer Sheet, it may make evaluation by computer difficult. Any resultant loss to the candidate on the above account shall be of the candidate only.
10. There will be negative marking for wrong choice of option. One mark will be deducted for every 2 (two) wrong answers.
11. Carbon copy of the OMR Sheet will be handed over to the Candidate after completion of examination with Signature of Invigilator

- ৫। প্রশ্ন-পুস্তিকার প্রত্যেক প্রশ্নের সঙ্গে ৪টি করে সম্ভাব্য উত্তর দেওয়া আছে। উত্তরগুলি A, B, C ও D এই ৪টি ইংরেজি বর্ণ দিয়ে চিহ্নিত করা আছে। প্রতিটি প্রশ্ন মন দিয়ে পড়ুন এবং আপনার মতে ৪টি উত্তরের মধ্যে সঠিক/সবচেয়ে উপযুক্ত উত্তরটি বাছুন। OMR উত্তরপত্রে প্রতিটি প্রশ্নের ক্রমিক সংখ্যা অনুসারে নির্দিষ্ট বৃত্তটি সম্পূর্ণ গাঢ় করে ভরাট করুন। উত্তর চিহ্নিত করবার জন্য কেবলমাত্র কালো কালির বল পয়েন্ট পেন ব্যবহার করুন।

যদি কোন প্রশ্নে 'B' সঠিক হয়, তাহলে নিম্নে প্রদর্শিত উপায়ে চিহ্নিত করুন :

সঠিক :



অশুদ্ধ :



- ৬। যদি কোন প্রশ্নের ইংরেজি বয়ান ও তার অনুরূপ বাংলা বয়ানের মধ্যে কোনও পার্থক্য ধরা পড়ে, সেক্ষেত্রে ইংরেজি বয়ানটিকেই সঠিক বলে গণ্য করতে হবে।
- ৭। প্রশ্ন-পুস্তিকার শেষের ফাঁকা জায়গা প্রয়োজনে আপনার খসড়া কাজের জন্য ব্যবহার করতে পারেন। পাতাটি প্রশ্ন-পুস্তিকা থেকে ছিঁড়ে ফেলবেন না।
- ৮। পরীক্ষার পর পরীক্ষা তত্ত্বাবধায়কের হাতে আপনার প্রশ্নপত্র এবং OMR উত্তরপত্রটি জমা দেবেন।
- ৯। উত্তরপত্রটির পরিকল্পনা করা হয়েছে কম্পিউটারের মাধ্যমে মূল্যায়নের উদ্দেশ্যে। উপরের নির্দেশাবলী এবং OMR উত্তরপত্রে প্রদর্শিত নির্দেশাবলী যথাযথভাবে অনুসরণ না করলে কম্পিউটার দ্বারা মূল্যায়নের কাজ করা দুরূহ হয়ে উঠবে। এই নির্দেশাবলী পূর্ণভাবে অনুসৃত না হলে পরিণামে চূড়ান্ত ক্ষতি পরীক্ষার্থীরই হবে।
- ১০। ভুল উত্তরের জন্য নম্বর কাটা হবে। প্রতি ২(দুটি) প্রশ্নের ভুল উত্তরের জন্য ১(এক) নম্বর কাটা হবে।
- ১১। পরীক্ষা শেষের পর পরীক্ষকের সই সম্বলিত OMR উত্তরপত্রটির কার্বন কপি পরীক্ষার্থীকে দেওয়া হবে।

1. Inverted relief indicates

- (A) Anticlinal ridges and Synclinal valley
- (B) Anticlinal valley and Synclinal ridge
- (C) Fault scarp
- (D) Basin and range topography

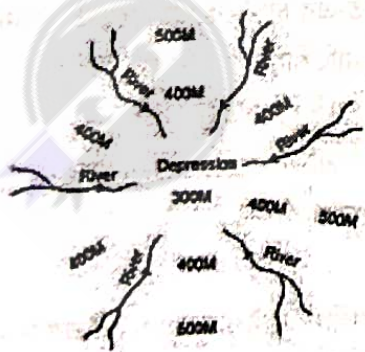
2. Paternoster lake is commonly found in the

- (A) Fluvial landscape
- (B) Glacial landscape
- (C) Aeolian landscape
- (D) Coastal landscape

3. _____ is a feature developed due to river rejuvenation.

- (A) Meander
- (B) Pool and riffle
- (C) Structural bench
- (D) Entrenched meander

4. Identify the drainage pattern from the following diagram:



- (A) Centripetal
- (B) Centrifugal
- (C) Annular
- (D) Dendritic

1. বৈপরীত্য ভূমিরূপ বলতে বোঝায়

- (A) অ্যান্টিক্লিনাল রিজ এবং সিনক্লিনাল উপত্যকা
- (B) অ্যান্টিক্লিনাল উপত্যকা এবং সিনক্লিনাল রিজ
- (C) ফল্ট স্কার্প
- (D) বেসিন এবং রেঞ্জ টপোগ্রাফি

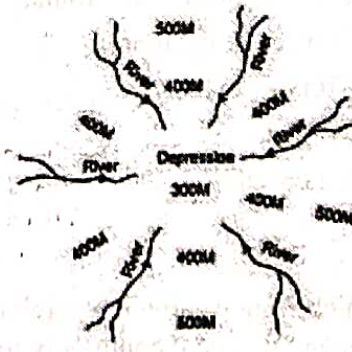
2. প্যাটার্নস্টার হ্রদ সাধারণত দেখতে পাওয়া যায়

- (A) নদীর কার্যের দ্বারা গঠিত ভূমিরূপে
- (B) হিমবাহের কার্যের দ্বারা গঠিত ভূমিরূপে
- (C) বায়ুর কার্যের দ্বারা গঠিত ভূমিরূপে
- (D) সমুদ্র তরঙ্গের দ্বারা গঠিত ভূমিরূপে

3. _____ নদীর পুনর্যোবনের ফলে সৃষ্ট একটি ভূমিরূপ।

- (A) মিয়েন্ডার
- (B) পুল এবং রিফল
- (C) স্ট্রাকচারাল বেঞ্চ
- (D) এন্ট্রেন্চড মিয়েন্ডার

4. নিম্নলিখিত চিত্রটি থেকে জল নির্গমন প্রণালী শনাক্ত করুন।



- (A) কেন্দ্রমুখী
- (B) কেন্দ্রাতিগ
- (C) বৃত্তাকার
- (D) বৃক্ষরূপী

Please Turn Over

5. Ekman spiral is primarily the result of
- Gravitational force
 - Coriolis force
 - Wind shear
 - Pressure gradient force
6. The Sunda Trench is formed due to
- the subduction of Australian-Capricorn plates under the Eurasian plate.
 - the divergence of Australian-Capricorn plates under the Eurasian plate.
 - the subduction of North American plates under the Eurasian plate.
 - the divergence of African plates under the Eurasian plate.
7. Which of the following is not true about T-S diagram?
- Used to identify water masses
 - Potential temperature is shown on the vertical axis
 - Salinity is shown on the horizontal axis
 - Shows the swatch of no ground
8. Where is 'eye of cyclone' found?
- Temperate cyclone
 - Tropical cyclone
 - Tornado
 - Kalbaisakhi
9. In which region winter precipitation and summer dry conditions are commonly found?
- Mediterranean
 - Tropical
 - Monsoon
 - Equatorial

5. একম্যান স্পাইরাল মূলত যার ফলে হয়
- অভিকর্ষজ বল
 - কোরিওলিস বল
 - বায়ুর ঘর্ষণ
 - বায়ুচাপ ঢালের পরিবর্তন
6. সুন্দা খাত গঠিত হয়েছে নিম্নলিখিত কারণে—
- ইউরেশিয়ান প্লেটের অধীনে অস্ট্রেলিয়ান-ক্যাপ্রিকর্ন প্লেটের সাবডাকশন
 - ইউরেশিয়ান প্লেটের অধীনে অস্ট্রেলিয়ান-ক্যাপ্রিকর্ন প্লেটের বিচ্যুতি
 - ইউরেশিয়ান প্লেটের অধীনে উত্তর আমেরিকার প্লেটগুলির নিমজ্জন
 - ইউরেশিয়ান প্লেটের নীচে আফ্রিকান প্লেটের বিচ্যুতি
7. নীচের কোনটি টি-এস ডায়াগ্রাম সম্পর্কে সত্য নয়?
- জলের ভর শনাক্ত করতে ব্যবহৃত হয়
 - সম্ভাব্য তাপমাত্রা উল্লম্ব অক্ষে দেখানো হয়েছে
 - লবণাক্ততা অনুভূমিক অক্ষে দেখানো হয়েছে
 - সোয়াচ অফ নো গ্রাউন্ড দেখায়
8. 'ঘূর্ণবাত-এর চক্ষু' কোথায় দেখতে পাওয়া যায়?
- নাতিশীতোষ্ণ ঘূর্ণিঝড়
 - ক্রান্তীয় ঘূর্ণিঝড়
 - টর্নেডো
 - কালবৈশাখী
9. শীতকালীন বৃষ্টিপাত এবং গ্রীষ্মকালীন শুষ্কতার পরিস্থিতি সাধারণত কোন জলবায়ু অঞ্চলে দেখতে পাওয়া যায়?
- ভূমধ্যসাগরীয়
 - ক্রান্তীয়
 - মৌসুমী
 - নিরক্ষীয়

10. Mull humus is found in

- (A) Podzol soil
- (B) Chernozem soil
- (C) Laterite
- (D) Brown earth

11. Ecocline refers to

- (A) a transition zone between two terrestrial ecosystems.
- (B) a transition zone between a terrestrial and an aquatic ecosystem.
- (C) a transition zone between two aquatic ecosystems.
- (D) a transition zone between two marine ecosystems.

12. Which of the following has no inverted pyramid?

- (A) Biomass pyramid
- (B) Energy pyramid
- (C) Number pyramid
- (D) All of the above

13. An epiphyte is commonly found in the _____ biome.

- (A) Equatorial Rainforest
- (B) Savanna
- (C) Tropical Deciduous
- (D) Steppe

14. Which of the following is an ideal horizon of a soil body?

- (A) D horizon
- (B) C horizon
- (C) B horizon
- (D) O horizon

10. মাল হিউমাস পাওয়া যায়

- (A) পডজল মাটিতে
- (B) চারনোজেম মাটিতে
- (C) ল্যাটেরাইট
- (D) বাদামি মাটিতে

11. Ecocline বোঝায়

- (A) দুটি স্থলজ বাস্তুতন্ত্রের মধ্যে একটি পরিবর্তনশীল অঞ্চল।
- (B) একটি স্থলজ এবং একটি জলজ বাস্তুতন্ত্রের মধ্যের একটি পরিবর্তনশীল অঞ্চল।
- (C) দুটি জলজ বাস্তুতন্ত্রের মধ্যে একটি পরিবর্তনশীল অঞ্চল।
- (D) দুটি সামুদ্রিক বাস্তুতন্ত্রের মধ্যে একটি পরিবর্তনশীল অঞ্চল।

12. নীচের কোনটিতে উল্টানো পিরামিড দেখা যায় না?

- (A) বায়োমাস পিরামিড
- (B) শক্তি পিরামিড
- (C) সংখ্যা পিরামিড
- (D) উপরের সবকটিই

13. এপিফাইট সাধারণত _____ বায়োমে পাওয়া যায়।

- (A) নিরক্ষীয় বৃষ্টি অরণ্য
- (B) সাভানা
- (C) ক্রান্তীয় পর্ণমোচী
- (D) স্টেপ

14. নীচের কোনটি মাটির আদর্শ স্তর?

- (A) D স্তর
- (B) C স্তর
- (C) B স্তর
- (D) O স্তর

Please Turn Over



15. Who propounded the concept of biodiversity hotspot?

- (A) P Odum
- (B) E Kormondy
- (C) N Myers
- (D) E Haeckel

16. Pneumatophore is a typical characteristic of

- (A) Equatorial forest
- (B) Grassland
- (C) Boreal forest
- (D) Mangrove forest

17. Lindeman's 10% law states

- (A) only 10 per cent of energy is transferred from one trophic level to another.
- (B) only 10 per cent of energy is consumed at a trophic level.
- (C) only 10 per cent of energy is lost from one trophic level to another.
- (D) only 10 per cent of energy is stored at a trophic level.

18. How many sustainable developments goals are set by the UNO?

- (A) 15
- (B) 16
- (C) 17
- (D) 18

19. The Montreal Protocol (1987) aims to protect

- (A) the stratospheric ozone layers.
- (B) the water quality of the oceans.
- (C) the landform erosion.
- (D) the rivers from further degradation.

15. জীববৈচিত্র্য হটস্পট ধারণাটি কে উত্থাপন করেন?

- (A) পি ওডাম
- (B) ই করমন্ডি
- (C) এন মায়ার্স
- ~~(D) ই হ্যাকেল~~

16. নিউম্যাটোফোর যার বৈশিষ্ট্য

- (A) নিরক্ষীয় অরণ্য
- (B) তৃণভূমি
- (C) সরলবর্গীয় অরণ্য
- (D) ম্যানগ্রোভ অরণ্য

17. লিন্ডেম্যানের 10% নীতি বলে

- ~~(A) মাত্র 10 শতাংশ শক্তি এক ট্রফিক স্তর থেকে অন্য স্তরে স্থানান্তরিত হয়।~~
- (B) ট্রফিক স্তরে মাত্র 10 শতাংশ শক্তি খরচ হয়।
- (C) এক ট্রফিক স্তর থেকে অন্য স্তরে মাত্র 10 শতাংশ শক্তি হারিয়ে যায়।
- (D) ট্রফিক স্তরে মাত্র 10 শতাংশ শক্তি সঞ্চিত হয়।

18. UNO কয়টি স্থিতিশীল উন্নয়ন লক্ষ্যমাত্রা নির্ধারণ করেছে?

- (A) 15
- (B) 16
- (C) 17
- (D) 18

19. মন্ট্রিল প্রোটোকল (1987)-এর উদ্দেশ্য ছিল যেটিকে রক্ষা করা—

- ~~(A) স্ট্র্যাটোস্ফিয়ারিক ওজোন স্তর~~
- (B) মহাসাগরের জলের গুণমান
- (C) ভূমিক্ষয় নিবারণ
- (D) নদীর অবক্ষয় রোধ

20. Who propounded minimum deviation method of crop combination?

- (A) Weaver
- (B) Rafiullah
- (C) Gibbs-Martin
- (D) Singh and Dhillon

21. Which of the following is a demersal fish?

- (A) Herring
- (B) Hagfish
- (C) Sardine
- (D) Tuna

22. Red collar workers signify

- (A) direct outdoor nature of the job engaging in the field.
- (B) clerical office work.
- (C) highly Professional job.
- (D) hard manual labour.

23. Sequence the following states according to descending order of population density as per the Census 2011?

- (A) Bihar, West Bengal, Kerala, Uttar Pradesh
- (B) Bihar, Uttar Pradesh, West Bengal, Kerala
- (C) Bihar, West Bengal, Uttar Pradesh, Kerala
- (D) Bihar, Kerala, Uttar Pradesh, West Bengal

24. Law of intervening opportunities on human migration was given by

- (A) Lee
- (B) Stouffer
- (C) Ravenstein
- (D) Todaro

20. শস্য সমন্বয় এর ন্যূনতম বিচ্যুতি পদ্ধতির প্রস্তাব কে দিয়েছিলেন?

- (A) ওয়েভার
- (B) রাফিউল্লাহ
- (C) গিবস-মার্টিন
- (D) সিং এবং ধিলন

21. নীচের কোনটি ডেমার্সাল মাছ?

- (A) হেরিং
- (B) হ্যাগফিশ
- (C) সার্ডিন
- (D) টুনা

22. রেড কলার কর্মী বলতে বোঝায়

- (A) যাদের কর্মক্ষেত্র প্রকৃতির সঙ্গে সরাসরি সংযুক্ত।
- (B) অফিসে করনিকের কাজ।
- (C) উচ্চ পেশাদার চাকরি।
- (D) কঠোর কায়িক শ্রম।

23. 2011 সালের আদমশুমারি অনুসারে জনসংখ্যার ঘনত্বের বিচারে নিম্নলিখিত রাজ্যগুলিকে ক্রমানুসারে সাজান।

- (A) বিহার, পশ্চিমবঙ্গ, কেরালা, উত্তরপ্রদেশ
- (B) বিহার, উত্তরপ্রদেশ, পশ্চিমবঙ্গ, কেরালা
- (C) বিহার, পশ্চিমবঙ্গ, উত্তরপ্রদেশ, কেরালা
- (D) বিহার, কেরালা, উত্তরপ্রদেশ, পশ্চিমবঙ্গ

24. মানব অভিবাসনে ইন্টারভেনিং অপর্চুনিটিজ আইন প্রদান করেছিলেন

- (A) লি
- (B) স্টাফার
- (C) রেভেনস্টাইন
- (D) টোডারো

Please Turn Over



25. Racial suicide in the demographic transition phase refers to

- (A) High birth rate and high death rate
- (B) High birth rate and low death rate
- (C) Low birth rate and high death rate
- (D) Low birth rate and low death rate

26. Sequence the states in terms of rice production in descending order.

- (A) West Bengal, Odisha, Bihar, Gujarat
- (B) West Bengal, Bihar, Odisha, Gujarat
- (C) West Bengal, Bihar, Gujarat, Odisha
- (D) Odisha, West Bengal, Bihar, Gujarat

27. Sabar tribe is mainly found in

- (A) Little Andaman and Greater Andaman
- (B) Odisha and West Bengal
- (C) Bihar and West Bengal
- (D) Jharkhand and West Bengal

28. The Planning Commission of India divided India into _____ agroclimatic regions.

- (A) 12
- (B) 15
- (C) 13
- (D) 18

29. Borra Caves in Andhra Pradesh is an example of

- (A) Aeolian topography
- (B) Coastal topography
- (C) Glacial topography
- (D) Karst topography

25. ডেমোগ্রাফিক ট্রানজিশন তত্ত্ব অনুসারে জাতিগত আত্মহত্যা বলতে বোঝায়

- (A) উচ্চ জন্মহার এবং উচ্চ মৃত্যু হার
- (B) উচ্চ জন্মহার এবং কম মৃত্যু হার
- (C) কম জন্মহার এবং উচ্চ মৃত্যু হার
- (D) কম জন্মহার এবং কম মৃত্যু হার

26. ধান উৎপাদনের নিরিখে নীচের রাজ্যগুলোকে বড় থেকে ছোট হিসাবে সাজান।

- (A) পশ্চিমবঙ্গ, ওড়িশা, বিহার, গুজরাট
- (B) পশ্চিমবঙ্গ, বিহার, ওড়িশা, গুজরাট
- (C) পশ্চিমবঙ্গ, বিহার, গুজরাট, ওড়িশা
- (D) ওড়িশা, পশ্চিমবঙ্গ, বিহার, গুজরাট

27. শবর উপজাতি প্রধানত দেখতে পাওয়া যায়

- (A) ছোট আন্দামান এবং বৃহত্তর আন্দামান-এ
- (B) ওড়িশা এবং পশ্চিমবঙ্গে
- (C) বিহার ও পশ্চিমবঙ্গে
- (D) ঝাড়খণ্ড এবং পশ্চিমবঙ্গে

28. ভারতের পরিকল্পনা কমিশন ভারতকে _____ কৃষি জলবায়ু অঞ্চলে বিভক্ত করেছে।

- (A) 12
- (B) 15
- (C) 13
- (D) 18

29. অন্ধ্রপ্রদেশের বোরা গুহা যেটির একটি উদাহরণ—

- (A) বায়ুর কার্যের দ্বারা গঠিত ভূমিরূপ
- (B) উপকূলীয় ভূমিরূপ
- (C) হিমবাহের কার্যের দ্বারা গঠিত ভূমিরূপ
- (D) কার্স্ট ভূমিরূপ

30. On map A with 1 : 5000 scale, road A is measured as 10 cm; on map B with a scale 1 : 50,000, road B is measured as 10 cm; and on map C with a scale 1 : 500, road C is measured as 10 cm. Now what would be the correct responses in respect of the ground length of the three roads?

- (A) Road A>B>C
- (B) Road B>C>A
- (C) Road B>A>C
- (D) Road C>A>B

31. _____ diversity refers to the ratio of local diversity and regional diversity.

- (A) Alpha
- (B) Beta
- (C) Gamma
- (D) Pan

32. What does 'b' indicate in a linear equation $Y_c = a + bx$?

- (A) Y-intercept with x
- (B) Determination of correlation
- (C) Correlation coefficient
- (D) The slope of the line

33. See the following diagram with codes 1, 2 and 3 and choose the correct answer.



- (A) 1-expansive pyramid, 2-stationary, 3-constrictive
- (B) 3-expansive pyramid, 2-stationary, 1-constrictive
- (C) 2-expansive pyramid, 1-stationary, 3-constrictive
- (D) 1-expansive pyramid, 2-stationary, 3-stationary

30. 1 : 5000 স্কেল মানচিত্র A-তে, রাস্তা A 10 সেমি হিসাবে পরিমাপ করা হয়; স্কেল 1 : 50,000 মানচিত্র B-তে, রাস্তা B 10 সেমি হিসাবে পরিমাপ করা হয়; এবং 1 : 500 স্কেল মানচিত্র C-তে রাস্তা C 10 সেমি হিসাবে পরিমাপ করা হয়। এখন তিনটি রাস্তার ভূমি দূরত্বের ক্ষেত্রে সঠিক সম্পর্কটি হবে কীরূপ?

- (A) রাস্তা A>B>C
- (B) রাস্তা B>C>A
- (C) রাস্তা B>A>C
- (D) রাস্তা C>A>B

31. _____ বৈচিত্র্য বলতে বোঝায় স্থানীয় বৈচিত্র্য এবং আঞ্চলিক বৈচিত্র্যের অনুপাত।

- (A) আলফা
- (B) বিটা
- (C) গামা
- (D) প্যান

32. একটি রৈখিক সমীকরণে $Y_c = a + bx$ -এ 'b' কী নির্দেশ করে?

- (A) x-এর সাথে Y-ইন্টারসেপ্ট
- (B) ডিটার্মিনেশন অফ কোরিলেশন
- (C) কোরিলেশন কোএফিসিয়েন্ট
- (D) রেখার ঢাল

33. কোড 1, 2 এবং 3 সহ নিম্নলিখিত চিত্রটি দেখুন এবং সঠিক উত্তরটি নির্বাচন করুন।



- (A) 1-বিস্তৃত পিরামিড, 2-স্থির, 3-সংকীর্ণ
- (B) 3-বিস্তৃত পিরামিড, 2-স্থির, 1-সংকীর্ণ
- (C) 2-বিস্তৃত পিরামিড, 1-স্থির, 3-সংকীর্ণ
- (D) 1-বিস্তৃত পিরামিড, 2-স্থির, 3-স্থির

Please Turn Over

34. Which of the following rock covers more than 50 per cent portion of the continent of earth crust?

- (A) Igneous Rock
- (B) Metamorphic Rock
- (C) Sedimentary Rock
- (D) Igneous and Metamorphic Rock

35. Which of the following represents the correct sequence of descending order of the elements of earth's crust?

- (A) Fe, Al, Ca, Mg, K
- (B) Al, Fe, Ca, Mg, K
- (C) Fe, Al, Ca, K, Mg
- (D) Al, Fe, Ca, K, Mg

36. Which of the following folds represents maximum tilted axis?

- (A) Recumbent Fold
- (B) Fan Fold
- (C) Isoclinal Fold
- (D) Chevron Fold

37. What is the name of the animal fossil that supports continental drift theory?

- (A) Mesosaurus
- (B) Glossopteris
- (C) Keichousaurus
- (D) Asilisaurus

38. The most destructive earthquake at epicenter is caused by the wave _____.

- (A) P
- (B) S
- (C) L
- (D) R

39. Scree or Talus is mainly developed by the action of _____.

- (A) Glacier activity
- (B) Insolation effect
- (C) Hydration
- (D) Glacier and river activity

34. নীচের কোন শিলাটি পৃথিবীর মহাদেশীয় ভূত্বকের 50 শতাংশের বেশি অংশ জুড়ে রয়েছে?

- (A) আগ্নেয় শিলা
- (B) রূপান্তরিত শিলা
- (C) পাললিক শিলা
- (D) আগ্নেয় এবং রূপান্তরিত শিলা

35. নীচের কোনটি পৃথিবীর ভূত্বকের উপাদানগুলির অধঃক্রম অনুযায়ী সঠিকভাবে সজ্জিত?

- (A) Fe, Al, Ca, Mg, K
- (B) Al, Fe, Ca, Mg, K
- (C) Fe, Al, Ca, K, Mg
- (D) Al, Fe, Ca, K, Mg

36. নিম্নলিখিত ভাঁজগুলির মধ্যে কোনটির ভাঁজঅক্ষ সর্বাধিক হেলানো?

- (A) শায়িত ভাঁজ
- (B) ব্যাজনি ভাঁজ
- (C) সমনত ভাঁজ
- (D) চেভ্রন ভাঁজ

37. কোন প্রাণীর জীবাশ্ম মহী-সঞ্চরণ মতবাদকে সমর্থন করে?

- (A) মেসোসরাস
- (B) গ্লোসোপটারিস
- (C) কিচোসরাস
- (D) অ্যাসিলিসরাস

38. উপকেন্দ্রে সবচেয়ে ধ্বংসাত্মক ভূমিকম্প যে তরঙ্গ দ্বারা সৃষ্টি হয় সেটি হল _____।

- (A) P
- (B) S
- (C) L
- (D) R

39. স্ক্রী বা টলাস প্রধানত যার দ্বারা সৃষ্টি হয় সেটি হল _____।

- (A) হিমবাহের কার্য
- (B) সূর্যরশ্মির তাপীয় প্রভাব
- (C) হাইড্রেশন
- (D) হিমবাহ এবং নদীর কার্য

40. What is the value of safety factor for the occurrences of mass wasting?

- (A) ≥ 1
- (B) ≤ 2
- (C) > 1
- (D) ≤ 1

41. In which of the following conditions of river flow normally the Delta is developed?

- (A) Homopycnal flow
- (B) Hypopycnal flow
- (C) Hyperpycnal flow
- (D) None of the above

42. Match List-I and List-II and choose the correct option.

List-I (Drainage Patterns)	List-II (Developable Regions)
(a) Radial	(1) Regions underlain by homogeneous
(b) Dendritic	(2) Pronounced slope to the surface
(c) Parallel	(3) Low land
(d) Centripetal	(4) Volcanic hill
(a) (b) (c) (d)	
(A) (4) (1) (3) (2)	
(B) (4) (1) (2) (3)	
(C) (2) (1) (3) (4)	
(D) (1) (2) (4) (3)	

43. Among the following world oceans, which ocean has the widest continental shelf?

- (A) Indian Ocean
- (B) Atlantic Ocean
- (C) Arctic Ocean
- (D) Pacific Ocean

40. পুঞ্জিত স্থানান্তর হওয়ার জন্য নিরাপদ উপাদানের মান কত হওয়া প্রয়োজন?

- (A) ≥ 1
- (B) ≤ 2
- (C) > 1
- (D) ≤ 1

41. নিম্নলিখিত কোন ধরনের নদী প্রবাহতে সাধারণত বদ্বীপ গঠিত হয়?

- (A) হোমোপিকনাল প্রবাহ
- (B) হাইপোপিকনাল প্রবাহ
- (C) হাইপারপিকনাল প্রবাহ
- (D) উপরের কোনোটিই নয়

42. List-I এবং List-II মেলাও এবং সঠিক উত্তরটি নির্বাচন করো।

List-I (জলনির্গম প্রণালী)	List-II (গঠিত অঞ্চল)
(a) কেন্দ্রবাহিমুখী	(1) সমসত্ত্ব শিলা দ্বারা গঠিত
(b) বৃক্ষরূপী	(2) যথেষ্ট ঢালু অঞ্চল
(c) সমান্তরাল	(3) নিম্নভূমি
(d) কেন্দ্রমুখী	(4) আগ্নেয় পাহাড়
(a) (b) (c) (d)	
(A) (4) (1) (3) (2)	
(B) (4) (1) (2) (3)	
(C) (2) (1) (3) (4)	
(D) (1) (2) (4) (3)	

43. নিম্নলিখিত মহাসাগরগুলির মধ্যে, কোন মহাসাগরে সবচেয়ে প্রশস্ত মহীসোপান রয়েছে?

- (A) ভারত মহাসাগর
- (B) আটলান্টিক মহাসাগর
- (C) আর্কটিক মহাসাগর
- (D) প্রশান্ত মহাসাগর

Please Turn Over



44. Which of the following represents a correct sequence of descending order of oceanic deposits as per the concentration of CaCO_3 ?

- (A) Pteropod Ooze, Red Mud, Radiolarian Ooze, Blue Mud
- (B) Pteropod Ooze, Blue Mud, Radiolarian Ooze, Red Mud
- (C) Pteropod Ooze, Red Mud, Blue Mud, Radiolarian Ooze
- (D) Pteropod Ooze, Blue Mud, Red Mud, Radiolarian Ooze

45. Percentage of wind energy transferred to sea surface is _____.

- (A) 4 – 8
- (B) 5 – 10
- (C) 10 – 15
- (D) 2 – 4

46. Match List-I and List-II and choose the correct option.

List-I (Ocean Currents)	List-II (Oceans)
(a) Agulhas Current	(1) Pacific Ocean
(b) Rennell Current	(2) Indian ocean
(c) Angola Current	(3) South Atlantic Ocean
(d) Tsushima Current	(4) North Atlantic Ocean

- | | | | | |
|-----|-----|-----|-----|-----|
| | (a) | (b) | (c) | (d) |
| (A) | (2) | (4) | (3) | (1) |
| (B) | (2) | (1) | (3) | (4) |
| (C) | (3) | (4) | (2) | (1) |
| (D) | (2) | (3) | (4) | (1) |

47. At present, the largest producer of sea weeds is _____.

- (A) USA
- (B) China
- (C) Russia
- (D) Japan

44. নীচের কোনটি ক্যালশিয়াম কার্বোনেটের ঘনত্ব অনুযায়ী অধঃক্রমে সামুদ্রিক অবক্ষেপের সঠিক সজ্জাকে নির্দেশ করে?

- (A) টেরোপড সিঙ্কুর্দ, লাল কাদা, রেডিওলারিয়ান সিঙ্কুর্দ, নীল কাদা
- (B) টেরোপড সিঙ্কুর্দ, নীল কাদা, রেডিওলারিয়ান সিঙ্কুর্দ, লাল কাদা
- (C) টেরোপড সিঙ্কুর্দ, লাল কাদা, নীল কাদা, রেডিওলারিয়ান সিঙ্কুর্দ
- (D) টেরোপড সিঙ্কুর্দ, নীল কাদা, লাল কাদা, রেডিওলারিয়ান সিঙ্কুর্দ

45. বায়ু শক্তির যত শতাংশ সমুদ্র পৃষ্ঠে স্থানান্তরিত হয়, সেটি হল _____।

- (A) 4 – 8
- (B) 5 – 10
- (C) 10 – 15
- (D) 2 – 4

46. List-I এবং List-II মেলাও এবং সঠিক উত্তরটি নির্বাচন করো।

List-I (সমুদ্র স্রোত)	List-II (মহাসাগর)
(a) আগুলাস স্রোত	(1) প্রশান্ত মহাসাগর
(b) রিনেল স্রোত	(2) ভারত মহাসাগর
(c) অ্যাঙ্গোলা স্রোত	(3) দক্ষিণ আটলান্টিক মহাসাগর
(d) সুশিমা স্রোত	(4) উত্তর আটলান্টিক মহাসাগর

- | | | | | |
|-----|-----|-----|-----|-----|
| | (a) | (b) | (c) | (d) |
| (A) | (2) | (4) | (3) | (1) |
| (B) | (2) | (1) | (3) | (4) |
| (C) | (3) | (4) | (2) | (1) |
| (D) | (2) | (3) | (4) | (1) |

47. বর্তমানে সামুদ্রিক আগাছার সর্বাধিক উৎপাদক হল _____।

- (A) মার্কিন যুক্তরাষ্ট্র
- (B) চীন
- (C) রাশিয়া
- (D) জাপান



48. Noctilucent cloud is located in the _____.

- (A) Troposphere
- (B) Stratosphere
- (C) Mesosphere
- (D) Ozonosphere

49. What is the minimum value of Coriolis parameter for the development of cyclonic vortex?

- (A) 5.5/s
- (B) 10.5/s
- (C) 15.5/s
- (D) 20.5/s

50. Which of the following clouds has maximum contribution in the world annual rainfall?

- (A) Cumulonimbus cloud
- (B) Stratus cloud
- (C) Nimbostratus cloud
- (D) Altostratus cloud

51. The idea of the origin of monsoon is given by _____.

- (A) Al Battani
- (B) Al Balkhi
- (C) Al Masudi
- (D) Ibn Khaldun

52. Which of the following forces does not allow the wind to reach the centre of a low pressure area?

- (A) Centrifugal force
- (B) Coriolis force
- (C) Centripetal force
- (D) Frictional force

53. Into how many groups has ICAR divided the Indian soils?

- (A) 11
- (B) 10
- (C) 7
- (D) 8

48. নকটিলুসেন্ট মেঘ দেখা যায় _____।

- (A) ট্রপোস্ফিয়ার
- (B) স্ট্রাটোস্ফিয়ার
- (C) মেসোস্ফিয়ার
- (D) ওজোনোস্ফিয়ার

49. সাইক্লোনিক ঘূর্ণির বিকাশের জন্য কোরিওলিস প্যারামিটারের মান সর্বনিম্ন কত হওয়া প্রয়োজন?

- (A) 5.5/s
- (B) 10.5/s
- (C) 15.5/s
- (D) 20.5/s

50. পৃথিবীর বার্ষিক বৃষ্টিতে নিচের কোন মেঘের অবদান সবচেয়ে বেশি?

- (A) কিউমুলোনিম্বাস মেঘ
- (B) স্ট্র্যাটাস মেঘ
- (C) নিম্বোস্ট্র্যাটাস মেঘ
- (D) অলটোস্ট্র্যাটাস মেঘ

51. মৌসুমি বায়ুর উৎপত্তি সম্পর্কে ধারণা দিয়েছিলেন _____।

- (A) আল বাত্তানি
- (B) আল বালখি
- (C) আল মাসুদী
- (D) ইবন খালদুন

52. নিম্নলিখিত বলগুলির মধ্যে কোনটি বায়ুকে নিম্নচাপের কেন্দ্রে পৌঁছাতে দেয় না?

- (A) কেন্দ্রবাহিমুখী বল
- (B) কোরিওলিস বল
- (C) কেন্দ্রমুখী বল
- (D) ঘর্ষণ বল

53. ICAR ভারতীয় মৃত্তিকাকে কয়টি ভাগে ভাগ করেছে?

- (A) 11
- (B) 10
- (C) 7
- (D) 8

Please Turn Over



54. Which of the following soil types has the highest phosphorus fixing capacity?

- (A) Black soil
- (B) Sierozem soil
- (C) Chernozem soil
- (D) Red soil

55. Number of biosphere reserves in India is _____.

- (A) 18
- (B) 8
- (C) 10
- (D) 4

56. Humus layer in grassland is called _____.

- (A) Duff
- (B) Mull
- (C) Sward
- (D) Orterde

57. Plants which grow on the surface of other plants without causing any harm to it are called _____.

- (A) Epiphytes
- (B) Lithophytes
- (C) Macrophytes
- (D) Halophytes

58. Match List-I and List-II and choose the correct option.

List-I		List-II	
(a)	Biome	(1)	Lake
(b)	Community	(2)	Earth
(c)	Ecosystem	(3)	Rain forest
(d)	Biosphere	(4)	Different population

- (a) (b) (c) (d)
- (A) (3) (4) (1) (2)
 - (B) (2) (4) (1) (3)
 - (C) (2) (3) (1) (4)
 - (D) (4) (3) (1) (2)

54. নীচের কোন ধরনের মৃত্তিকাতে সর্বোচ্চ ফসফরাস ধারণ ক্ষমতা রয়েছে?

- (A) কৃষ্ণ মৃত্তিকা
- (B) সিরোযেম মৃত্তিকা
- (C) চার্নজেম মৃত্তিকা
- (D) লাল মৃত্তিকা

55. ভারতে বায়োস্ফিয়ার রিজার্ভের সংখ্যা হল _____।

- (A) 18
- (B) 8
- (C) 10
- (D) 4

56. তৃণভূমির হিউমাস স্তরকে বলা হয় _____।

- (A) ডাফ
- (B) মাল
- (C) সওয়ার্ড
- (D) ওটার্ডে

57. যে সকল উদ্ভিদ অন্য উদ্ভিদের উপরিভাগে কোনো ক্ষতি না করে জন্মায় তাদের বলা হয় _____।

- (A) এপিফাইট
- (B) লিথোফাইট
- (C) ম্যাক্রোফাইট
- (D) হ্যালোফাইট

58. List-I এবং List-II মেলাও এবং সঠিক উত্তরটি নির্বাচন করো।

List-I		List-II	
(a)	বায়োম	(1)	হ্রদ
(b)	সম্প্রদায়	(2)	পৃথিবী
(c)	বাস্তুতন্ত্র	(3)	বৃষ্টিঅরণ্য
(d)	জীবমণ্ডল	(4)	বৈচিত্রময় জনসংখ্যা

- (a) (b) (c) (d)
- (A) (3) (4) (1) (2)
 - (B) (2) (4) (1) (3)
 - (C) (2) (3) (1) (4)
 - (D) (4) (3) (1) (2)

59. Who among the following is considered as the father of modern ecology?

- (A) Ernst Haeckel
- (B) Tansley
- (C) Odum
- (D) Charles Elton

60. The simplest biogeographical cycle is _____.

- (A) P
- (B) N
- (C) O
- (D) C

61. Match List-I and List-II and choose the correct option.

List-I

List-II

- | | |
|-----------------------|--|
| (a) Basel Convention | (1) Transboundary Hazardous Waste management |
| (b) Kyoto Protocol | (2) Climate change |
| (c) Vienna Convention | (3) Protection of ozone layer |
| (d) CITES Convention | (4) Illegal trade of endangered species |

- | | | | |
|-----|-----|-----|-----|
| (a) | (b) | (c) | (d) |
| (A) | (3) | (2) | (1) |
| (B) | (1) | (2) | (3) |
| (C) | (4) | (2) | (1) |
| (D) | (4) | (2) | (3) |

62. Which of the following resources has known quantity?

- (A) Abiotic resources
- (B) Potential resources
- (C) Actual resources
- (D) Natural resources

59. নিম্নলিখিত ব্যক্তিদের মধ্যে কাকে আধুনিক বাস্তুবিদ্যার জনক বলা হয়?

- (A) আর্নেস্ট হ্যেকেল
- (B) ট্যান্সলে
- (C) ওডাম
- (D) চার্লস এলটন

60. সবচেয়ে সরল জৈব-ভূ-রাসায়নিক চক্র হল _____।

- (A) P
- (B) N
- (C) O
- (D) C

61. List-I এবং List-II মেলাও এবং সঠিক উত্তরটি নির্বাচন করো।

List-I

List-II

- | | |
|---------------------|--|
| (a) বাসেল সম্মেলন | (1) আন্তঃসীমান্ত বিপজ্জনক বর্জ্য ব্যবস্থাপনা |
| (b) ক্যোটা প্রোটোকল | (2) জলবায়ু পরিবর্তন |
| (c) ভিয়েনা সম্মেলন | (3) ওজোন স্তরের সুরক্ষা |
| (d) CITES সম্মেলন | (4) বিপন্ন প্রজাতির অবৈধ ব্যবসা |

- | | | | |
|-----|-----|-----|-----|
| (a) | (b) | (c) | (d) |
| (A) | (3) | (2) | (1) |
| (B) | (1) | (2) | (3) |
| (C) | (4) | (2) | (1) |
| (D) | (4) | (2) | (3) |

62. নীচের কোন সম্পদের পরিমাণ জানা আছে?

- (A) অজৈব সম্পদ
- (B) সম্ভাব্য সম্পদ
- (C) প্রকৃত সম্পদ
- (D) প্রাকৃতিক সম্পদ

Please Turn Over



63. Which of the following represents a correct sequence of ascending order of fishing grounds as per the production of fish?

- (A) South-East Atlantic, North-East Pacific, South-East Pacific, North-East Atlantic
- (B) South-East Pacific, North-East Pacific, South-East Atlantic, North-East Atlantic
- (C) South-East Atlantic, North-East Pacific, North-East Atlantic, South-East Pacific
- (D) North-East Pacific, South-East Atlantic, South-East Pacific, North-East Atlantic

64. The poorest quality of iron ore is _____.

- (A) Limonite
- (B) Siderite
- (C) Taconite
- (D) Hosmanite

65. Minimum velocity of wind required for wind power generation is _____.

- (A) 4 – 8 km/hr
- (B) 20 – 25 km/hr
- (C) 15 – 20 km/hr
- (D) 8 – 14 km/hr

66. What is the population of rural India as per 2011 Census?

- (A) About 733 million
- (B) About 833 million
- (C) About 933 million
- (D) About 783 million

67. According to WHO the neonatal death is

- (A) Death among live births within one month of life.
- (B) Death among live births during the first 28 completed days of life.
- (C) Death among live births within one year of life.
- (D) Death among live births within one week of life.

63. নীচের কোনটি মাছের উৎপাদন অনুযায়ী উর্দ্ধক্রমে মৎস্য ক্ষেত্রের সঠিক সজ্জাকে নির্দেশ করে?

- (A) দক্ষিণ-পূর্ব আটলান্টিক মহাসাগর, উত্তর-পূর্ব প্রশান্ত মহাসাগর, দক্ষিণ-পূর্ব প্রশান্ত মহাসাগর, উত্তর-পূর্ব আটলান্টিক মহাসাগর
- (B) দক্ষিণ-পূর্ব প্রশান্ত মহাসাগর, উত্তর-পূর্ব প্রশান্ত মহাসাগর, দক্ষিণ-পূর্ব আটলান্টিক মহাসাগর, উত্তর-পূর্ব আটলান্টিক মহাসাগর
- (C) দক্ষিণ-পূর্ব আটলান্টিক মহাসাগর, উত্তর-পূর্ব প্রশান্ত মহাসাগর, উত্তর-পূর্ব আটলান্টিক মহাসাগর, দক্ষিণ-পূর্ব প্রশান্ত মহাসাগর
- (D) উত্তর-পূর্ব প্রশান্ত মহাসাগর, দক্ষিণ-পূর্ব আটলান্টিক মহাসাগর, দক্ষিণ-পূর্ব প্রশান্ত মহাসাগর, উত্তর-পূর্ব আটলান্টিক মহাসাগর

64. সবচেয়ে নিকৃষ্ট লৌহ আকরিক হল _____।

- (A) লিমোনাইট
- (B) সিডেরাইট
- (C) ট্যাকোনাইট
- (D) হসমানাইট

65. বায়ুশক্তি উৎপাদনের জন্য বাতাসের যে ন্যূনতম বেগ প্রয়োজন সেটি হল _____।

- (A) 4 – 8 km/hr
- (B) 20 – 25 km/hr
- (C) 15 – 20 km/hr
- (D) 8 – 14 km/hr

66. 2011 সালের আদমশুমারি অনুসারে গ্রামীণ ভারতের জনসংখ্যা কত?

- (A) প্রায় 733 মিলিয়ন
- (B) প্রায় 833 মিলিয়ন
- (C) প্রায় 933 মিলিয়ন
- (D) প্রায় 783 মিলিয়ন

67. WHO-এর মতে নবজাতকের (নিওনাটাল) মৃত্যু হল _____।

- (A) জন্মের এক মাসের মধ্যে জীবিত শিশুর মৃত্যু
- (B) জন্মের প্রথম 28 দিনের মধ্যে জীবিত শিশুর মৃত্যু
- (C) জন্মের প্রথম এক বৎসরের মধ্যে জীবিত শিশুর মৃত্যু
- (D) জন্মের প্রথম এক সপ্তাহের মধ্যে জীবিত শিশুর মৃত্যু

68. Net Reproduction Rate (NRR) refers to

- (A) the ratio between female births in two successive generations taking mortality into account.
- (B) the ratio between female births in two successive generations without taking mortality into account.
- (C) the total number of children a woman would have if she survived all of her childbearing age.
- (D) the total number of daughters a woman would have if she survived all of her childbearing age.

69. Migration stream refers to

- (A) stream like movements of migrants that have a common area of origin and a common area of destination.
- (B) total number of migrants that have a common area of origin and a common area of destination.
- (C) total number of moves made during a given migration interval that have a common area of origin and a common area of destination
- (D) narrow stream like paths of migrants.

70. Match List-I and List-II and choose the correct option.

List-I

List-II

- | | |
|-----------------|--------------------|
| (a) Conurbation | (1) Andre Allix |
| (b) Umland | (2) Galpin |
| (c) Megalopolis | (3) Patrick Geddes |
| (d) Rurban | (4) Gottman |

(a) (b) (c) (d)

(A) (3) (1) (2) (4)

(B) (3) (1) (4) (2)

(C) (2) (1) (4) (3)

(D) (3) (4) (1) (2)

68. নেট প্রজনন হার (NRR) হল —

- (A) মৃত্যুহারকে বিবেচনায় নিয়ে পরপর দুটি প্রজন্মের মধ্যে নারী জন্মের অনুপাত।
- (B) মৃত্যুহারকে বিবেচনায় না নিয়ে পরপর দুটি প্রজন্মের মধ্যে নারী জন্মের অনুপাত।
- (C) এক মহিলার মোট সন্তানের সংখ্যা যদি সে তার সমস্ত সন্তান ধারণের বয়স পর্যন্ত বেঁচে থাকে।
- (D) একজন মহিলার মোট কন্যা সন্তানের সংখ্যা যদি সে তার সমস্ত সন্তান ধারণের বয়স পর্যন্ত বেঁচে থাকে।

69. পরিব্রাজন প্রবাহ বলতে বোঝায় —

- (A) নদীর মতো করে অভিবাসীদের স্থানান্তর যাদের পরিব্রাজনের উৎসস্থল এবং গন্তব্যস্থল একই।
- (B) মোট অভিবাসীর সংখ্যা যাদের পরিব্রাজনের উৎসস্থল এবং গন্তব্যস্থল একই।
- (C) একটি পরিব্রাজন অন্তরে অভিবাসীদের মোট চলন সংখ্যা যাদের পরিব্রাজনের উৎসস্থল এবং গন্তব্যস্থল একই।
- (D) অভিবাসীদের সংকীর্ণ নদীর মতো চলার পথ।

70. List-I এবং List-II মেলাও এবং সঠিক উত্তরটি নির্বাচন করো।

List-I

List-II

- | | |
|----------------|-----------------------|
| (a) কোনার্বেশন | (1) আন্দ্রে অ্যালিক্স |
| (b) উমল্যান্ড | (2) গ্যালপিন |
| (c) মেগালোপলিস | (3) প্যাট্রিক গেডেস |
| (d) রারবান | (4) গটম্যান |

(a) (b) (c) (d)

(A) (3) (1) (2) (4)

(B) (3) (1) (4) (2)

(C) (2) (1) (4) (3)

(D) (3) (4) (1) (2)

Please Turn Over



71. Which of the following represents the correct sequence of descending order of soil types of India as per their surface coverage?

- (A) Laterite soil, Red soil, Black soil, Desert soil
- (B) Black soil, Red soil, Desert soil, Laterite soil
- (C) Red soil, Black soil, Laterite soil, Desert soil
- (D) Red soil, Black soil, Desert soil, Laterite soil

72. National Waterway - 5 (NW - 5) is located in the state of _____.

- (A) UP
- (B) Assam
- (C) Odisha
- (D) Tamil Nadu

73. Match List-I and List-II and choose the correct option.

List-I (Dams)

List-II (Rivers)

- | | |
|-------------------------|--------------------|
| (a) Jalaput Dam | (1) Krishna River |
| (b) Nagarjuna Sagar Dam | (2) Penna River |
| (c) Somasila Dam | (3) Godavari River |
| (d) Polavaram Dam | (4) Machkund River |

- | | | | | |
|-----|-----|-----|-----|-----|
| | (a) | (b) | (c) | (d) |
| (A) | (1) | (3) | (4) | (2) |
| (B) | (1) | (4) | (2) | (3) |
| (C) | (4) | (1) | (3) | (2) |
| (D) | (4) | (1) | (2) | (3) |

71. নীচের কোনটি ভূপৃষ্ঠের আচ্ছাদন অনুসারে ভারতের বিভিন্ন প্রকারের মৃত্তিকার অধঃক্রমের সঠিক সজ্জাকে নির্দেশ করে?

- (A) ল্যাটেরাইট মৃত্তিকা, লাল মৃত্তিকা, কৃষ্ণ মৃত্তিকা, মরুভূমির মৃত্তিকা
- (B) কৃষ্ণ মৃত্তিকা, লাল মৃত্তিকা, মরুভূমির মৃত্তিকা, ল্যাটেরাইট মৃত্তিকা
- (C) লাল মৃত্তিকা, কৃষ্ণ মৃত্তিকা, ল্যাটেরাইট মৃত্তিকা, মরুভূমির মৃত্তিকা
- (D) লাল মৃত্তিকা, কৃষ্ণ মৃত্তিকা, মরুভূমির মৃত্তিকা, ল্যাটেরাইট মৃত্তিকা

72. জাতীয় জলপথ - 5 (NW - 5) যে রাজ্যে অবস্থিত সেটি হল _____।

- (A) উত্তর প্রদেশ
- (B) আসাম
- (C) ওড়িশা
- (D) তামিলনাড়ু

73. List-I এবং List-II মেলাও এবং সঠিক উত্তরটি নির্বাচন করো।

List-I (বঁধ)

List-II (নদী)

- | | |
|------------------------|------------------|
| (a) জালাপুট বঁধ | (1) কৃষ্ণ নদী |
| (b) নাগার্জুন সাগর বঁধ | (2) পেন্না নদী |
| (c) সোমাসিলা বঁধ | (3) গোদাবরী নদী |
| (d) পোলাভারম বঁধ | (4) মাছকুন্ড নদী |

- | | | | | |
|-----|-----|-----|-----|-----|
| | (a) | (b) | (c) | (d) |
| (A) | (1) | (3) | (4) | (2) |
| (B) | (1) | (4) | (2) | (3) |
| (C) | (4) | (1) | (3) | (2) |
| (D) | (4) | (1) | (2) | (3) |

74. Match List-I and List-II and choose the correct option.

List-I (Minerals)

List-II (Leading Producing States)

- | | |
|---------------|--------------------|
| (a) Manganese | (1) Odisha |
| (b) Mica | (2) Madhya Pradesh |
| (c) Bauxite | (3) Andhra Pradesh |
| (d) Gold | (4) Karnataka |

- | | | | | |
|-----|-----|-----|-----|-----|
| | (a) | (b) | (c) | (d) |
| (A) | (1) | (3) | (2) | (4) |
| (B) | (3) | (2) | (1) | (4) |
| (C) | (2) | (1) | (3) | (4) |
| (D) | (2) | (3) | (1) | (4) |

75. Which scale is simplest form of measurement?

- (A) Ordinal Scale
(B) Nominal Scale
(C) Ratio Scale
(D) Interval Scale

76. Consider the following and choose the correct sequence of maps from smaller scale to larger scale.

- (A) Globe, Topographical Map, Cadastral Map, Wall Map
(B) Cadastral Map, Topographical Map, Wall Map, Globe
(C) Globe, Wall Map, Topographical Map, Cadastral Map
(D) Cadastral Map, Wall Map, Topographical Map, Globe

77. Which of the projections shows an object as it looks from front, right, left, top, bottom or back?

- (A) Orthographic Projection
(B) Non-Perspective Projection
(C) Equal Area Projection
(D) Perspective Projection

74. List-I এবং List-II মেলাও এবং সঠিক উত্তরটি নির্বাচন করো।

List-I

(খনিজ)

List-II

(নেতৃস্থানীয় উৎপাদনকারী রাজ্য)

- | | |
|-----------------|-------------------|
| (a) ম্যাঙ্গানিজ | (1) ওড়িশা |
| (b) অন্ন | (2) মধ্য প্রদেশ |
| (c) বক্সাইট | (3) অন্ধ্র প্রদেশ |
| (d) সোনা | (4) কর্ণাটক |

- | | | | | |
|-----|-----|-----|-----|-----|
| | (a) | (b) | (c) | (d) |
| (A) | (1) | (3) | (2) | (4) |
| (B) | (3) | (2) | (1) | (4) |
| (C) | (2) | (1) | (3) | (4) |
| (D) | (2) | (3) | (1) | (4) |

75. কোন স্কেল পরিমাপের সহজতম রূপ?

- (A) অর্ডিনাল স্কেল
(B) নমিনাল স্কেল
(C) রেসিও স্কেল
(D) ইন্টারভাল স্কেল

76. নিম্নলিখিতগুলির মধ্যে যেটি ছোটো স্কেল থেকে বৃহত্তর স্কেল পর্যন্ত মানচিত্রের সঠিক ক্রমকে নির্দেশ করে সেটি নির্বাচন করো।

- (A) গ্লোব, টপোগ্রাফিক্যাল মানচিত্র, ক্যাডাস্ট্রাল মানচিত্র, দেয়াল মানচিত্র
(B) ক্যাডাস্ট্রাল মানচিত্র, টপোগ্রাফিক্যাল মানচিত্র, দেয়াল মানচিত্র, গ্লোব,
(C) গ্লোব, দেয়াল মানচিত্র, টপোগ্রাফিক্যাল মানচিত্র, ক্যাডাস্ট্রাল মানচিত্র
(D) ক্যাডাস্ট্রাল মানচিত্র, দেয়াল মানচিত্র, টপোগ্রাফিক্যাল মানচিত্র, গ্লোব

77. নিম্নলিখিত অভিক্ষেপগুলির মধ্যে কোনটি একটি বস্তুকে সেই বস্তুটির মতো করে সামনে, ডান, বাম, উপরে, নিচে বা পিছনের দিক থেকে দেখায়?

- (A) অর্থোগ্রাফিক অভিক্ষেপ
(B) অপরিপ্রেক্ষিত অভিক্ষেপ
(C) সমান এলাকা অভিক্ষেপ
(D) পরিপ্রেক্ষিত অভিক্ষেপ

Please Turn Over



78. Cumulative frequency table is important for _____.

- (A) Mean
- (B) Median
- (C) Mode
- (D) Quartile deviation

79. 'Present is the key to the past' states the philosophy of _____.

- (A) Environmentalism
- (B) Catastrophism
- (C) Uniformitarianism
- (D) Neo-catastrophism

80. Kolkata is located in a seismic zone—

- (A) 2
- (B) 3
- (C) 4
- (D) 5

81. Stop-and-go determinism postulates

- (A) change in direction and pace.
- (B) change in pace only with same direction.
- (C) change in direction only with same pace.
- (D) change in space, pace and direction.

82. Which of the following is not a greenhouse gas?

- (A) CFC
- (B) Water vapour
- (C) Argon
- (D) Carbon dioxide

78. কিউমুলেটিভ ফ্রিকোয়েন্সি টেবিল যেটির জন্য গুরুত্বপূর্ণ সেটি হল _____।

- (A) গড়
- (B) মধ্যমা
- (C) মোড
- (D) কোয়ার্টাইল বিচ্যুতি

79. 'বর্তমান হল অতীতের চাবিকাঠি'-এর দর্শন বলে

- (A) পরিবেশবাদ
- (B) বিপর্যয়বাদ
- (C) অভিন্নতাবাদ
- (D) নয়া-বিপর্যয়বাদ

80. কলকাতা যে সিসমিক জোনে অবস্থিত—

- (A) 2
- (B) 3
- (C) 4
- (D) 5

81. 'স্টপ-অ্যান্ড-গো ডিটারমিনিজম' বলতে বোঝায়

- (A) দিক এবং গতি পরিবর্তন
- (B) শুধুমাত্র গতি পরিবর্তন একই দিকে
- (C) শুধুমাত্র একই গতিতে দিক পরিবর্তন
- (D) স্থান, গতি এবং দিক পরিবর্তন

82. নীচের কোনটি গ্রিনহাউস গ্যাস নয়?

- (A) সি. এফ. সি.
- (B) জলীয় বাষ্প
- (C) আর্গন
- (D) কার্বন ডাইঅক্সাইড

83. Low relative humidity and high wet-bulb temperature are plotted as _____ in the Taylor Hythergraph.

- (A) Keen
- (B) Scorching
- (C) Raw
- (D) Muggy

84. Treed grassland is a typical characteristics of the

- (A) Steppe biome
- (B) Veldt biome
- (C) Savanna biome
- (D) Pampas biome

85. The hazard that makes human life and livelihood most threatened in Bengal delta every year is

- (A) Drought
- (B) Flood
- (C) Earthquake
- (D) Riverbank erosion

86. The UNO sustainable development goal 6 relates to

- (A) No poverty
- (B) Zero hunger
- (C) Clean water and sanitation
- (D) Sustainable cities and communities

83. নিম্ন আপেক্ষিক আর্দ্রতা এবং উচ্চ ওয়েট-বাল্ব তাপমাত্রা টেলর হাইথারগ্রাফে _____ হিসাবে প্লট করা হয়েছে।

- (A) কীন
- (B) স্করচিং
- (C) র
- (D) মাগ্নি

84. বৃক্ষ সংবলিত তৃণভূমি যে অঞ্চলটির বৈশিষ্ট্য—

- (A) স্টেপ বায়োম
- (B) ভেল্ড বায়োম
- (C) সাভানা বায়োম
- (D) পম্পাস বায়োম

85. প্রতিবছর বেঙ্গল ডেল্টায় মানুষের জীবন ও জীবিকা সবচেয়ে বিপদজনক করে যে বিপর্যয়টি সেটি হল

- (A) খরা
- (B) বন্যা
- (C) ভূমিকম্প
- (D) নদী ভাঙন

86. ইউ. এন. ও. 'ধারাবাহিক উন্নয়ন লক্ষ্য 6'-এর সাথে সম্পর্কিত হল

- (A) দারিদ্র্যতা শূন্য
- (B) ক্ষুধা শূন্য
- (C) বিশুদ্ধ জল এবং স্যানিটেশন
- (D) উন্নত শহর এবং সম্প্রদায়

Please Turn Over



87. Which carbonate mineral reacts readily with cool, dilute hydrochloric acid to produce visible bubbles of carbon dioxide gas?

- (A) Dolomite
- (B) Quartz
- (C) Calcite
- (D) Plagioclase

88. The strong tendency of certain minerals to break along smooth, parallel planes is known as _____.

- (A) streak
- (B) crystal form
- (C) cracking luster
- (D) cleavage

89. Which one of the following most accurately describes the volcanoes of the Hawaiian Islands?

- (A) Stratovolcanoes associated with subduction and a convergent plate boundary.
- (B) Shield volcanoes fed by a long-lived hotspot below the Pacific lithospheric plate.
- (C) Shield volcanoes associated with a mid-Pacific ridge and spreading center.
- (D) Stratovolcanoes associated with a mid-Pacific transform fault.

90. Lehman discontinuity separates

- (A) crust from mantle.
- (B) upper crust from lower crust.
- (C) mantle from outer core.
- (D) outer core from the inner core.

87. কোন কার্বনেট খনিজটি কার্বন ডাই-অক্সাইড গ্যাসের দৃশ্যমান বুদবুদ তৈরি করতে শীতল, লঘু হাইড্রোক্লোরিক অ্যাসিডের সাথে সহজেই বিক্রিয়া করে?

- (A) ডলোমাইট
- (B) কোয়ার্টজ
- (C) ক্যালসাইট
- (D) প্লেজিওক্লেস

88. নির্দিষ্ট খনিজগুলির মসৃণ, সমান্তরাল সমতল বরাবর ভেঙে যাওয়ার প্রবল প্রবণতাকে বলা হয়

- (A) স্ট্রিক
- (B) ক্রিস্টাল ফর্ম
- (C) ক্র্যাকিং লাসচার
- (D) ক্লিভেজ

89. নীচের কোনটি সবচেয়ে সঠিকভাবে হাওয়াইয়ান দ্বীপপুঞ্জের আগ্নেয়গিরির বর্ণনা দেয়?

- (A) সাবডাকশন এবং কনভারজেন্ট প্লেট সীমানার সাথে যুক্ত স্ট্র্যাটো ভলকানো।
- (B) প্রশান্ত মহাসাগরীয় লিথোস্ফিয়ারিক প্লেটের নীচে একটি দীর্ঘস্থায়ী হটস্পট দ্বারা পরিগঠিত শিল্ড আগ্নেয়গিরি।
- (C) শিল্ড আগ্নেয়গিরি, যা মধ্য-প্রশান্ত মহাসাগরীয় রিজ এবং স্প্রেডিং সেন্টারের সাথে যুক্ত।
- (D) মধ্য-প্রশান্ত মহাসাগরীয় ট্রান্সফর্ম ফল্টের সাথে যুক্ত স্ট্র্যাটোভলকানো।

90. লেহম্যান বিযুক্তি পৃথক করে

- (A) গুরুমণ্ডল ও ভূত্বক
- (B) নিম্ন ভূত্বক ও উপরের ভূত্বক
- (C) উর্ধ্ব ভূত্বক ও গুরুমণ্ডল
- (D) উর্ধ্ব ভূত্বক ও অন্তঃভূত্বক